

Ajankohtaista Varman työkyvyttömyysriskin hallinnasta

Pia Kontti, työkykyjohtaja
17.5.2022



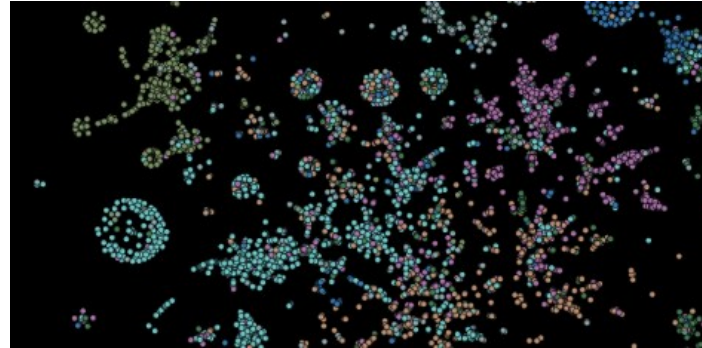
VARMA

Ajankohtaista Varman työkykypalveluista



Työkyvyn johtaminen

- Ajanmukaistettu kokonaisvaltainen palveluvalikoima, digitaaliset sisällöt ja opintopolut
- Syvenevä toimialaymmärrys, datan ja tutkimusten kautta
- Työterveysyhteistyön kehittäminen (lääkäriasiantuntijat)
- Alan ainoa tutkimustiimi tuottaa tietoa eri toimialoista



Data- ja digikyvvykyys

- Varma Asiointi kokoaa kaikki digitaaliset palvelut, älykäs toimenpidesuunnitelma
- Datatyöpajat ja pyöreät pöydät yhteiskehittämiseen, uudet konseptit
- Datakyvykkyyden kehittyminen: oletuksista kohti yrityksen aitoa työkyvyttömyysriskiä ja kustannusvaikutuksia



Työkyvyn tuki ja toimeentulon turvaaminen

- Ammatillisen kuntoutuksen kehityshankkeet, mm. IPS ja vaikuttavuuden kehittäminen
- Kilpailukykyiset käsittelyajat
- Erinomainen asiakaskokemus
- Kehitystyössä vaikuttavuuden, automatisaation ja asiakaskokemuksen parantamista

Varman uudet avaukset digitaalisessa työkyvyttömyysriskin hallinnassa



Työkyvyttömyysriskin ennustemalli

- Koko vakuutuskanan riskinarvio
- Perustuu vakuutettujen sosio-demografiaan ja hakemuksiin
- Riskiperusteisen toiminnan pohja ja palvelut asiakkaille



Datan analyysi

- Ulkopuolinen toimija analysoi yrityksen työkyvyttömyysriskin hallinnan datakokonaisuuden
- Hypoteesien koettelu, näkemyksen muodostaminen yrityksen työkyvyttömyysriskin hallintaan



Työkyvyttömyyden polut

- Hakemusten analyysi, jossa voidaan tarkastella työkyvyttömyyden polkuja
- Voidaan tarkastella esimerkiksi millaisen polun kautta eri toimialoilla tai eri ikäiset työntekijät jäävät työkyvyttämyseläkkeelle
- Kts. Tarkemmin seuraava dia



Datatyöpaja

- Kartoitetaan, mitä työkyvyttömyysriskin hallinnan kannalta relevanttia dataa yrityksellä on käytössään, varmistetaan datan käytettävyys ja muodostetaan hypoteesit.
- Palvelu sopii hyvin yhteistyön käynnistysvaiheeseen



Työkyvyttömyyseläkemenon todennäköisyys

- Varman datatuote, jossa tarkastellaan todennäköisyyksiä siirtyä työkyvyttömyyseläkkeelle tarkempaa tule-diagnoosia hyödyntämällä
- Antaa näkemyksen, mihin työkyvyttömyysriskeihin erityisesti yrityksen tulisi keskittyä



Samankaltaistaminen

- Verrokkien hakeminen Varman kannasta samankaltaistamis-tekniikalla, paremmat verrokkit kuin toimialat
- Miksi toinen yritys hallitsee saman henkilöstörakenteen työkyvyttömyysriskiä paremmin kuin toinen?

Työn muutos ja työkyvyttömyysriskit eri toimialoilla



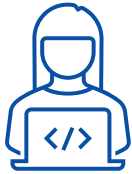
Kauppa

- Kassa ym. järjestelmien muutos
- Tuotetietoisuus
- Kampanjat
- Provisiopalkkaus, tulostavoitteet
- Työn epävarmuus, turvallisuusuhat



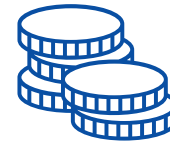
Terveys

- Alalla kova kasvu
- Pula työvoimasta, rekrytointiriskit
- Sekä tuki- ja liikuntaelinten sairauksia että mielenterveyden häiriöitä
- Esihenkilötyö, ilmapiiri



Asiantuntija-työ

- Työn itsenäisyys, esihenkilö kaukana
- Tulospalkkaus, kiire
- Työn liukuminen vapaa-ajalle
- Paljon istumista, ergonomia
- Uudet työmenetelmät, työkalut



Pankki ja vakuutus

- Uudet palvelut ja tuotteet
- Palveluaikojen muutos
- Digipalvelut, uudet järjestelmät
- Resurssihaasteet, kilpailu
- Työn hektisyys, robotiikka, kielitaito



Kuljetus ja logistiikka

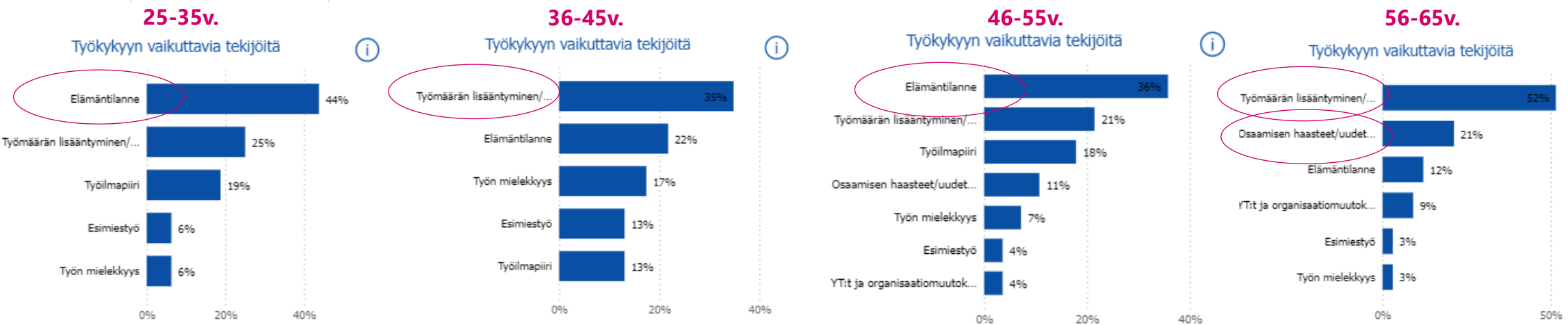
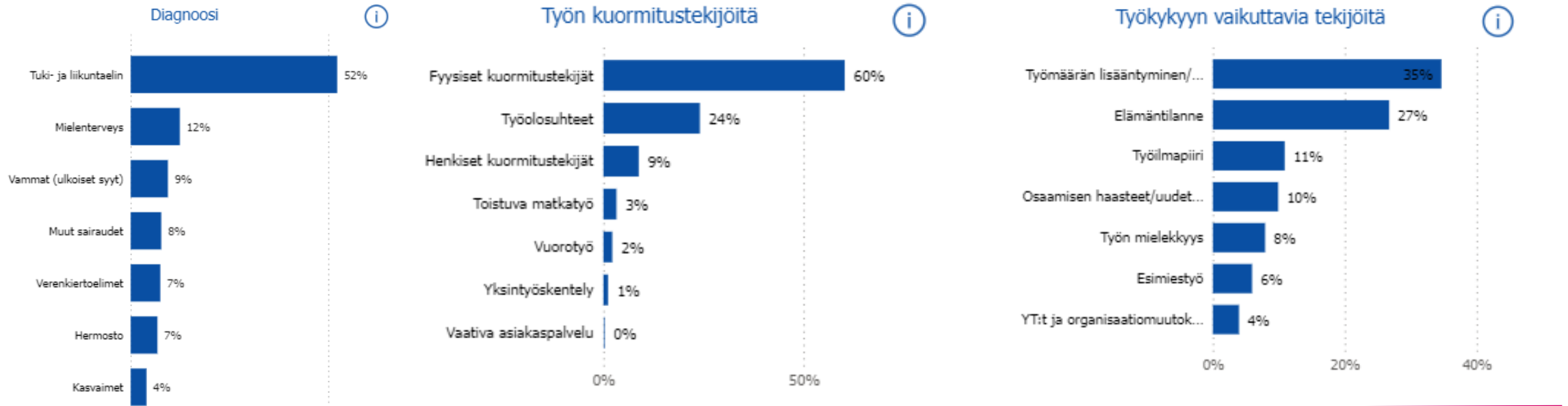
- Palautuminen, uni ja ruokavalio
- Paljon istumista, fyysistä rasitusta
- Henkinen paine ja tiukat aikataulut
- Asiakaspalveluvaatimukset kasvaneet, esihenkilö kaukana



Teollisuus

- Vanhat työkulttuurit
- Työvoimapula ja suhdannevaihtelut
- Elintavat, vastuunotto, elämänhallinta
- Vuorotyön kuormittavuus
- Vähäiset vaikutusmahdollisuudet

Ymmärrys rakennusalan työkyvyttömyysriskeistä



Rakennusalan edustajana mukaan yhteiskehittämiseen?



Innostuitko?
Lisätietoa ja ilmoittautuminen
alla olevan sähköpostin
kautta.

tyokykyjohtaminen@varma.fi

Haluatteko olla kehittämässä
työkykyjohtamisen käytäntöjä toimialallanne?

Mahdollisuus osallistua yhteiskehittämiseen ja verkostoitumiseen .

- **Työkykymiitti**
 - Työkykymiiteissä tutustutaan yhdessä työkyvyttömyysriskienhallintaan liittyviin teemoihin, riskien ennakointiin sekä vaikuttavuutta tuottaviin toimenpiteisiin.
 - Työkykymiitti on tarkoitettu ensisijaisesti organisaatioiden työkykyasioiden ja osaamisen kehittämisen vastuuhenkilöille
- **Kohdennettuihin verkostotilaisuuksiin**
 - Erilaiset kohdennetut verkostotilaisuudet ajankohtaisista teemoista (esim. roundtable).
 - Verkostotilaisuuksissa asiakkailta on mahdollisuus myös verkostoitua keskenään ja jakaa kokemuksia
- **Toimialatiedon jakaminen**
 - Toimialan ajankohtaisten asioiden, työkykyjohtamisen käytäntöjen, työkyvyttömyysriskien, jne. tiedon jakaminen Varman suuntaan.

VARMA