

Tapaturmakehitys

2015-2016

2015 -joulukuu 2016

Rakennusteollisuus RT ry

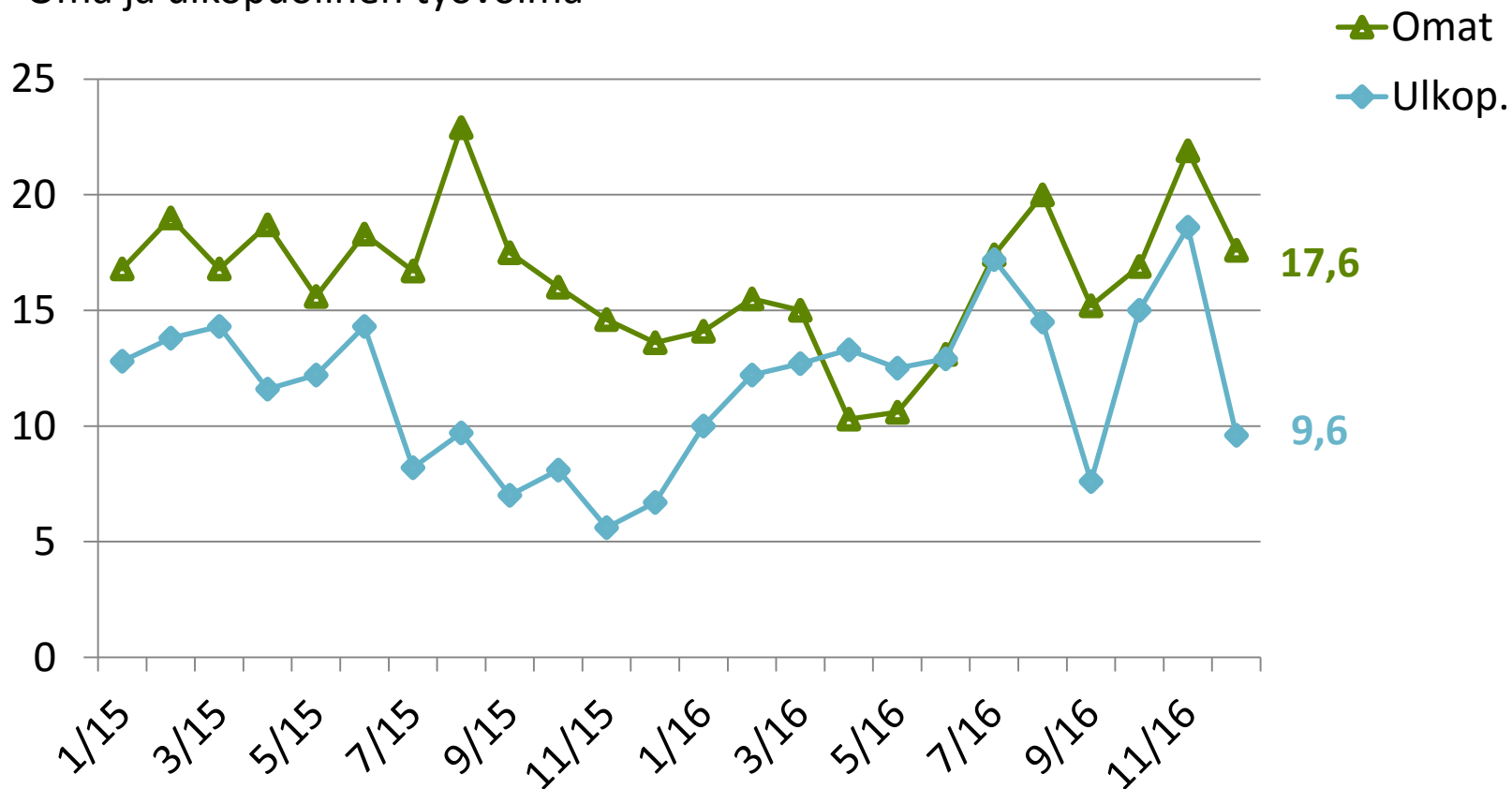
6.2.2016



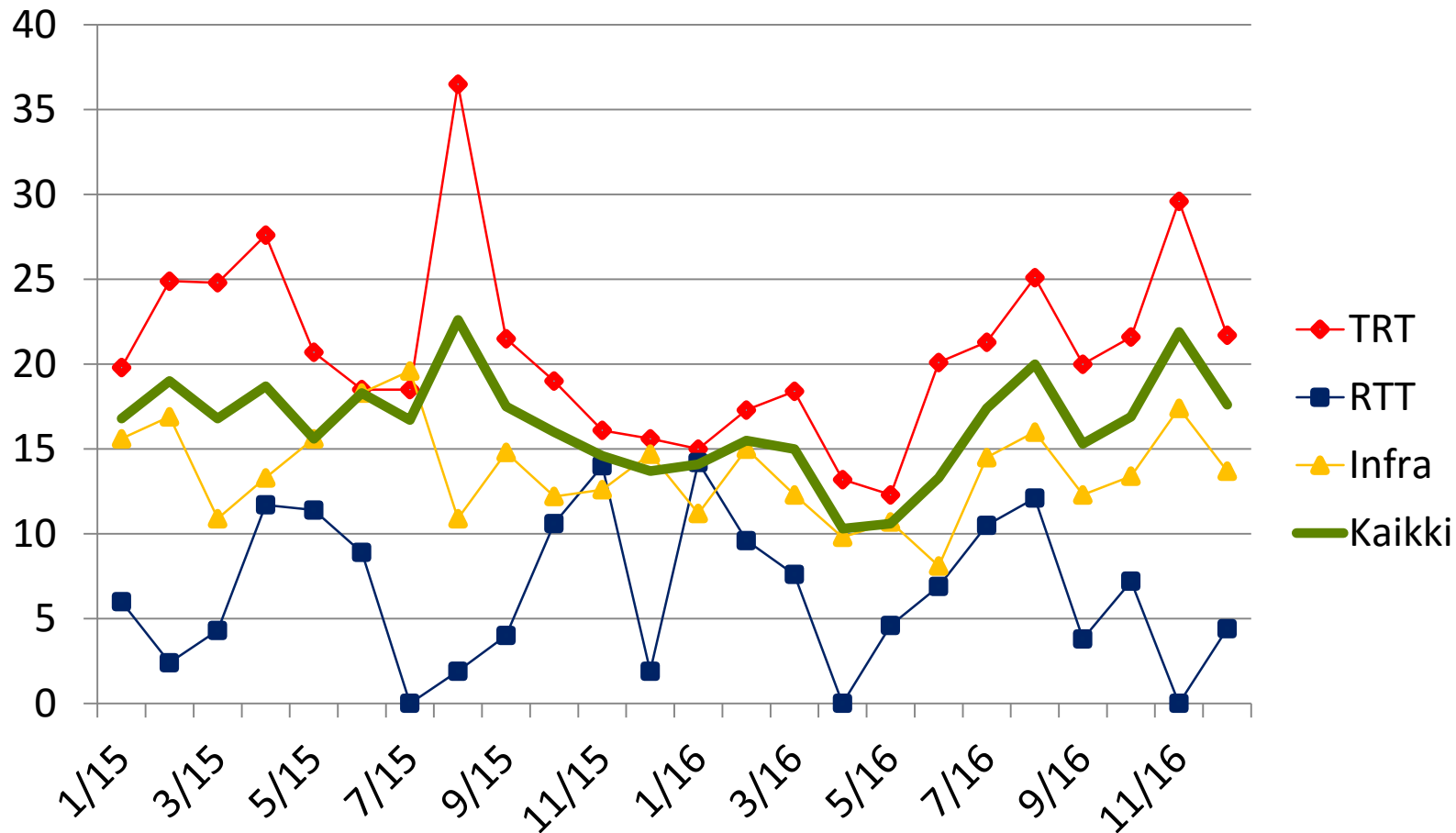
Tapaturmataajuuus 2015-2016 kk-tilasto

TRT + RTT + Infra / Vähintään yhden (1) päivän työkyvyttömyys
(tapaturmapäivä + vähintään yksi työkyvyttömyyspäivä)

Oma ja ulkopuolinen työvoima



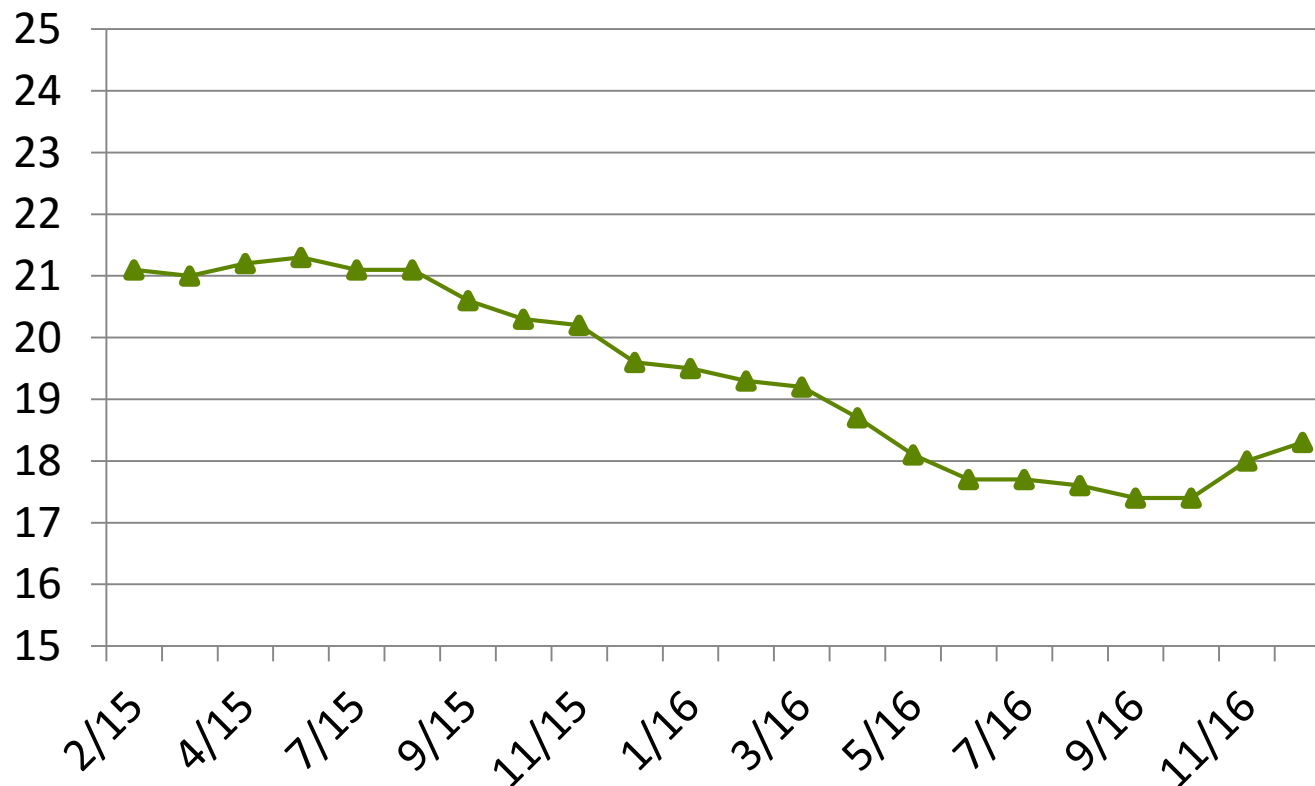
RT:n toimialojen työtapaturmataajuusvertailu Kuukausiseuranta 2015-2016 / oma työvoima



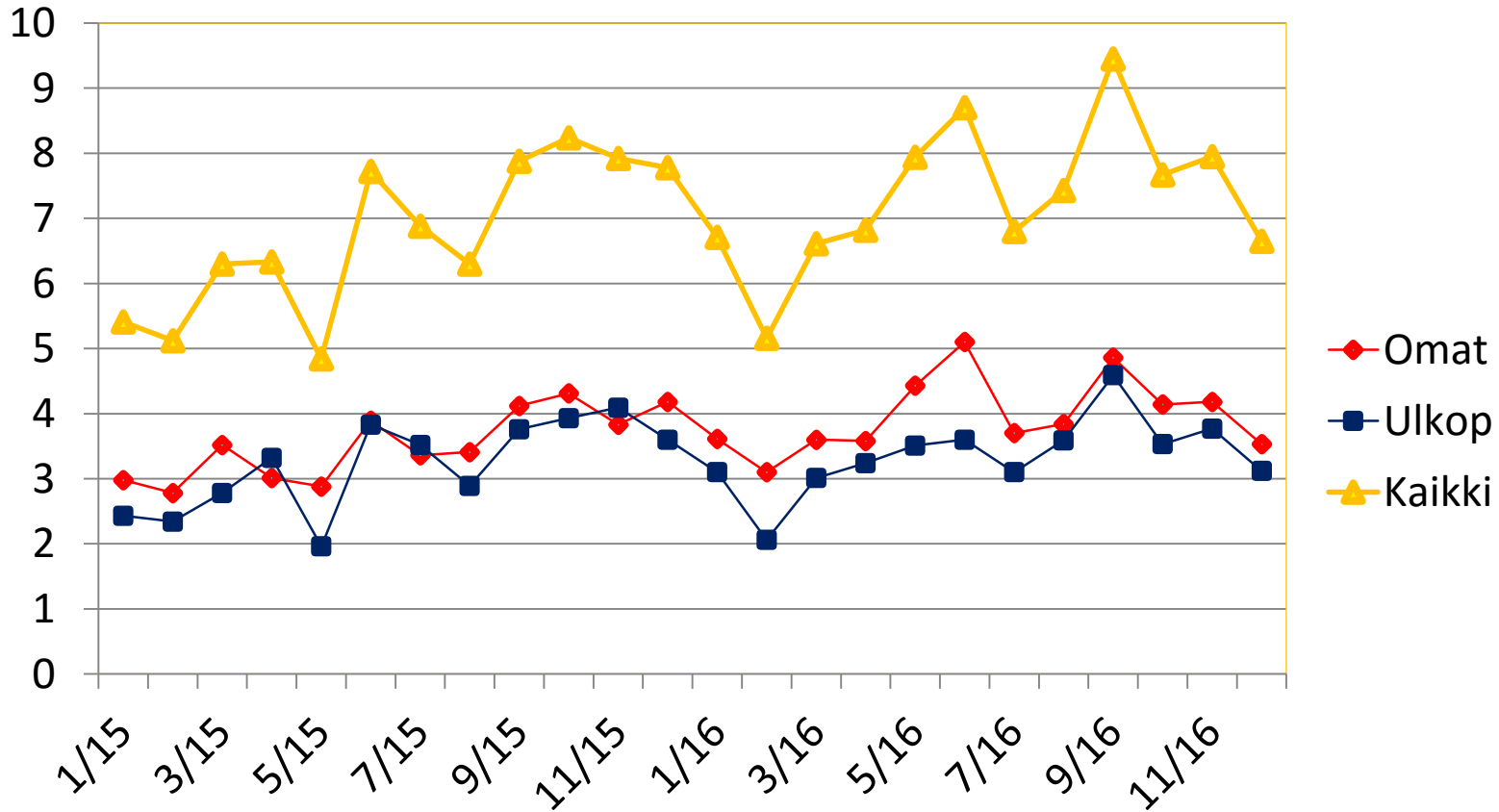
Tapaturmataajuuus 2015-2016 rullaava tilasto 12 kk

TRT + RTT + Infra / Vähintään yhden (1) päivän työkyvyttömyys
(tapaturmapäivä + vähintään yksi työkyvyttömyysspäivä)

Oma työvoima



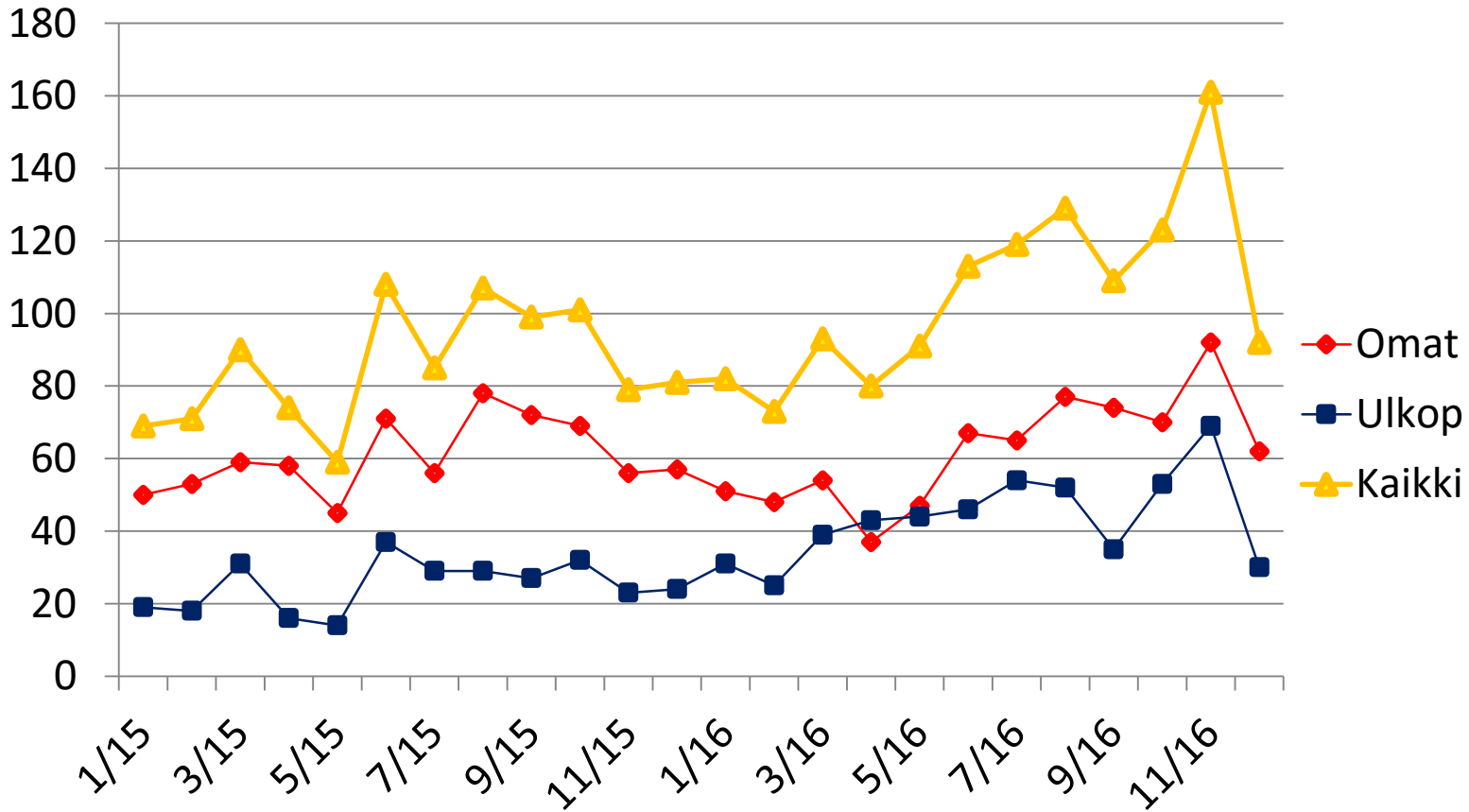
RT:n kaikki toimialat (TRT, Infra, RTT) kuukausittain ilmoitettujen työtuntien määrä (milj. h) Oma ja ulkopuolinen työvoima



RT:n kaikki toimialat (TRT, Infra, RTT)

kuukausittain ilmoitettujen tapaturmien määrä (sis. vakavat) kpl

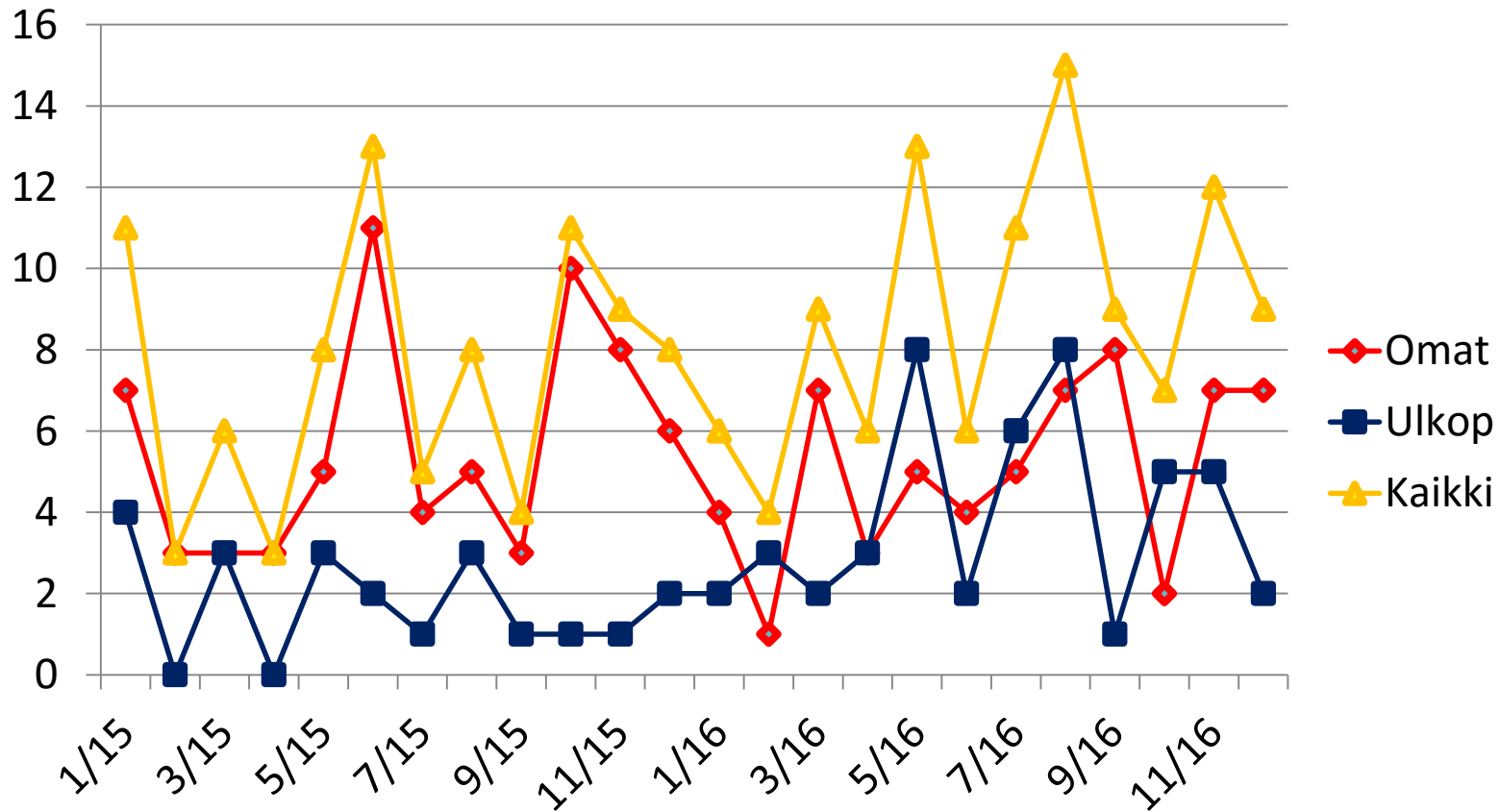
Oma ja ulkopuolinen työvoima



RT:n kaikki toimialat (TRT, Infra, RTT)

kuukausittain ilmoitettujen vakavien (työkyvyttömyys > 30 pv) tapaturmien määrä kpl

Oma ja ulkopuolinen työvoima



Rakennusalan työpaikkakuolemat 2016

Yhteensä 5 kpl

Talonrakentaminen 1 kpl

- **Omakotitalon rakennustyömaalla** Espoon Kauklahdessa yksi henkilö menehtyi jäätyään kaivinkoneen alle. Sepeliä siirtänyt tela-alustainen kaivukone luisui kulkusuuntaansa nähden vasemmalle kaivantoon ja kaatui rakennuksen perustuksia vasten. Työntekijä jäi puristuksiin kaivurin puomin ja perustusten väliin. **11.01.2016.**

Infra 3 kpl

- **Soramontulla** Joensuussa yksin työskennellyt pyöräkuormaajan kuljettaja jäi kuormaajan alle. Kuormaaja oli ollut vaihde vapaalla loivassa alamäessä ja valunut tuntemattomasta syystä koneen alla/edessä olleen kuljettajan ylitse. **23.03.2016.**
- **Vapaa-ajan asunnollaan** Orivedellä kaivuria lapiomiehenä auttamassa ollut yli 70-vuotias mies jäi sortuneen penkan alle noin kaksi metriä syvässä jätenestesäiliön kaivannossa. **7.6.2016.**
- **Maankaatopaikalla** Seinäjoella kaivinkone kaatui jyrkässä rinteessä, jolloin kuljettaja jäi ohjaamoon puristuksiin ja menehtyi tapahtumapaikalla. **21.11.2016**

Muut 1 kpl

- **Omakotitalon pihassa** Kokemäellä talkootyönä avustanut henkilö menehtyi jäätyään purkutyössä kaatuneen betoniharkkorakenteisen tukimuurin ja purettujen harkkojen siirrossa käytetyn traktorin kauhan väliin. **01.07.2016.**



Rakennusalan työpaikkakuolemat 2017

1 kpl

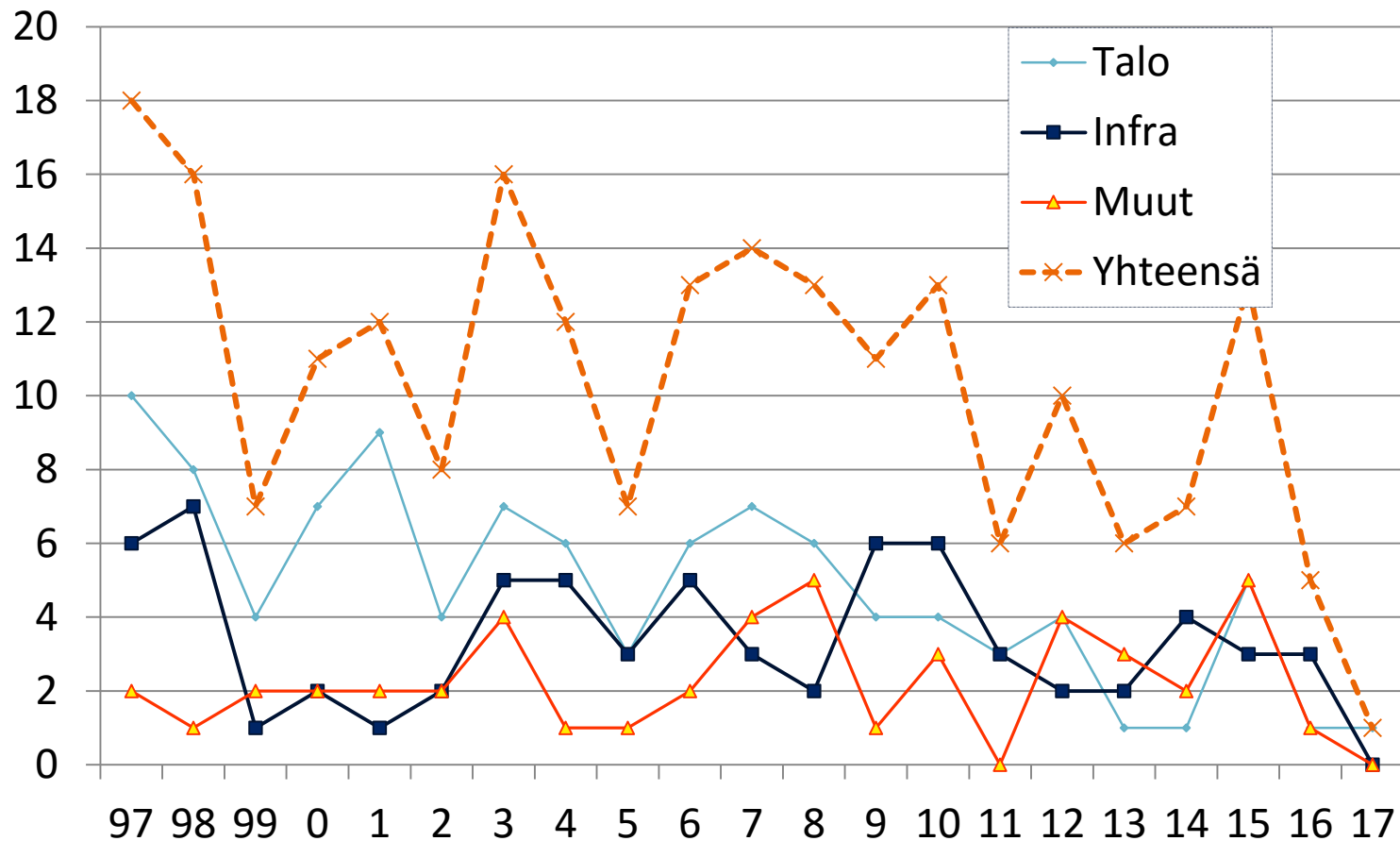
Talonrakentaminen 1 kpl

- **Koulutuslaitoksen korjausrakennustyömaalla** Tampereella purkuliikkeen työntekijä oli sahaamassa aukkoa seinään timanttisahalla, kun sahan terä osui työntekijää vasempaan käteen ja kainaloon. Hän menehtyi saamiinsa vammoihin sairaalassa. **10.01.2017**



Rakentamisen työpaikkakuolemat 1997 – 2017 (TVL/TOT-tutkinta)

Muut= mm. rakennustuoteteollisuus, lvi, yrittäjät, muu teollisuus



TOT-tutkinnot 2017, rakentaminen (tvk.fi)

Valmistuneet

[TOT 1/16](#)

Työntekijä jäi maansortuman alle paritalon viemäritöissä

02.12.2015



TOT-tutkinnot 2017, rakentaminen (tvk.fi)

Tutkinnassa

TOT 4/15 Elementti- ja suurmuottiasennuksessa sattuneet työpaikkakuolemantapaukset (teematutkinta)

- **Teollisuusrakennustyömaalla Inkoossa** betonielementin paikoilleen noston ja nostoapuvälineiden irrottamisen jälkeen elementti kaatui ja toinen elementin vieressä työskennelleistä miehistä jäi elementin alle. **28.5.2015**.
 - **Nelostien laajennustyömaalla Rovaniemellä** työmaalla meluvallielementtien välivarastoon noston yhteydessä mies jäi kaatuvien betonisten meluvallielementtien alle. **25.6.2015**
 - **Torniossa sijaitsevalla kerrostalon rakennustyömaalla** kuoli suurmuotin asennustyössä ollut mies, kun muotti kaatui ja mies jäi sen alle. **23.10.2015**
- **TOT –tiivistelmä, raportti työpaikkakuolemat.fi -sivustolle**
 - **Koulutuslaitoksen korjausrakennustyömaalla** Tampereella purkuliikkeen työntekijä oli sahaamassa aukkoa seinään timanttisahalla, kun sahan terä osui työntekijää vasempaan käteen ja kainaloon. Hän menehtyi saamiinsa vammoihin sairaalassa. **10.01.2017**



Rakennusteollisuus

Tavoitteena nolla tapaturmaa!

