

# Tapaturmatilanne

## 2019 – 2020

### Tammikuu 2019 - joulukuu 2020

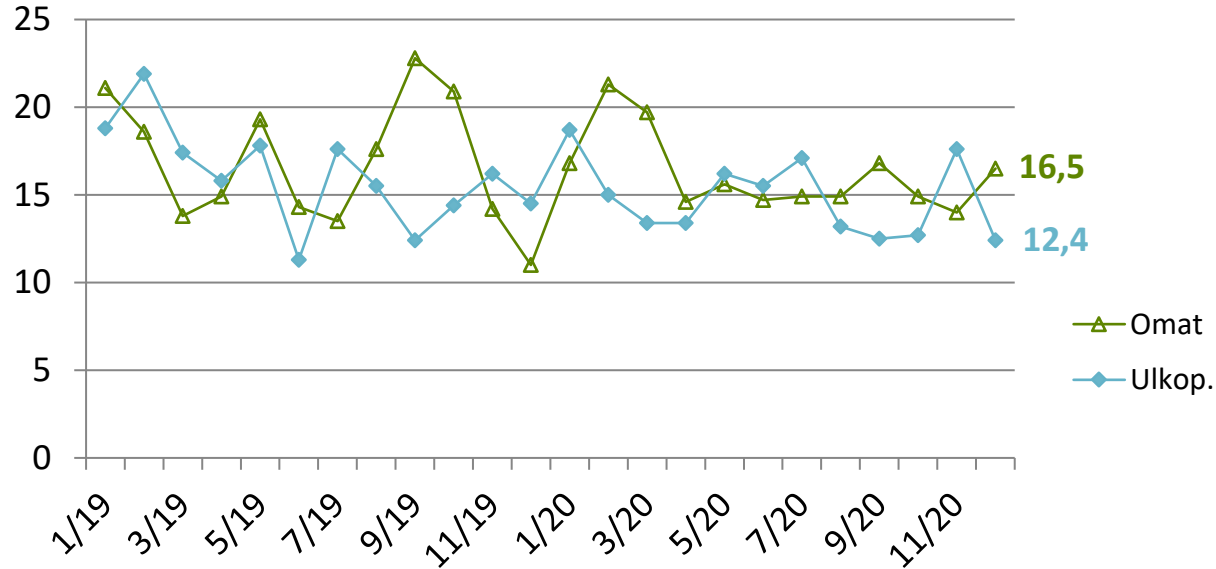
Rakennusteollisuus RT ry

12.2.2021

# Tapaturmataajuus 2019-2020 kk-tilasto

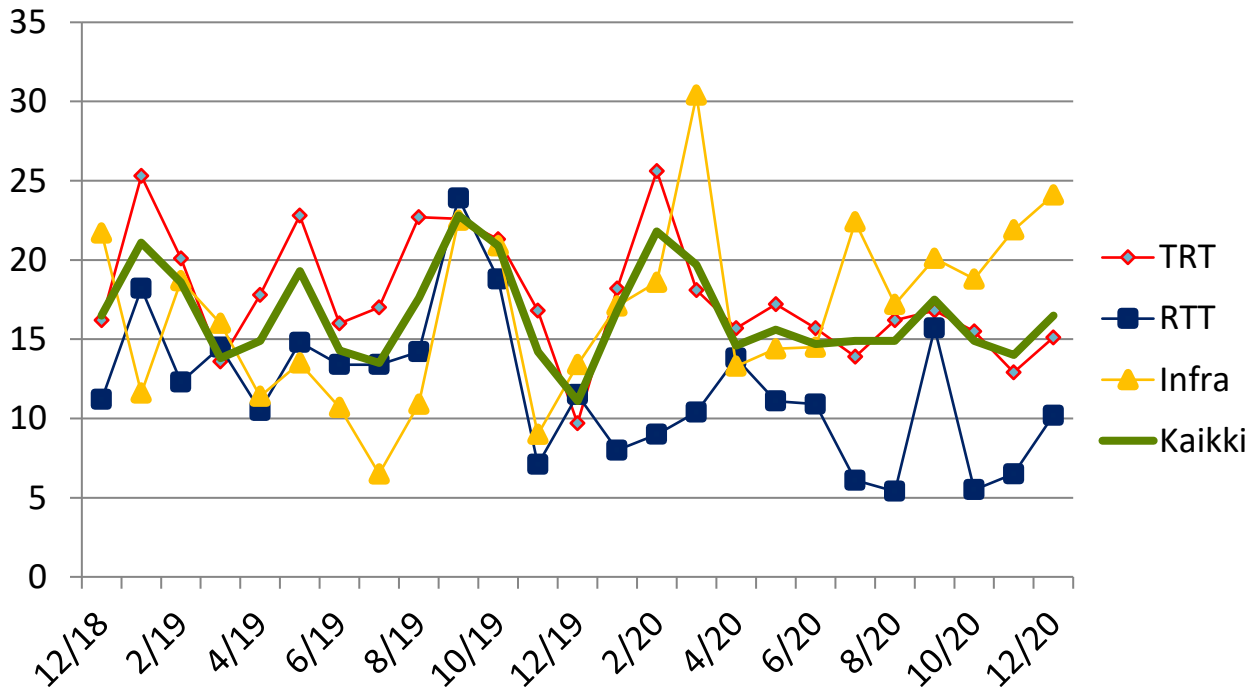
TRT + RTT + Infra / Vähintään yhden (1) päivän työkyvyttömyys  
(tapaturmapäivä + vähintään yksi työkyvyttömyysspäivä)

Oma ja ulkopuolinen työvoima



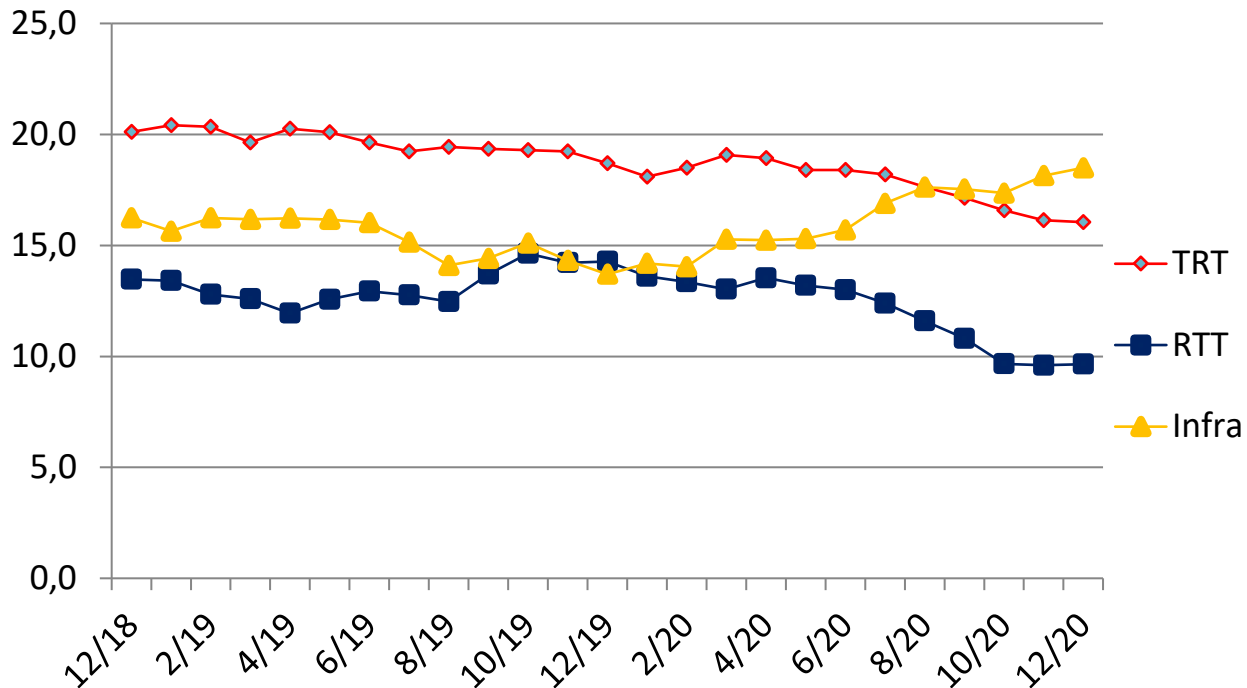
# RT:n toimialojen työtaturmataajuusvertailu

## Kuukausiseuranta 2019-2020 / oma työvoima



# Tapaturmataajuus 2019-2020 rullaava tilasto 12 kk

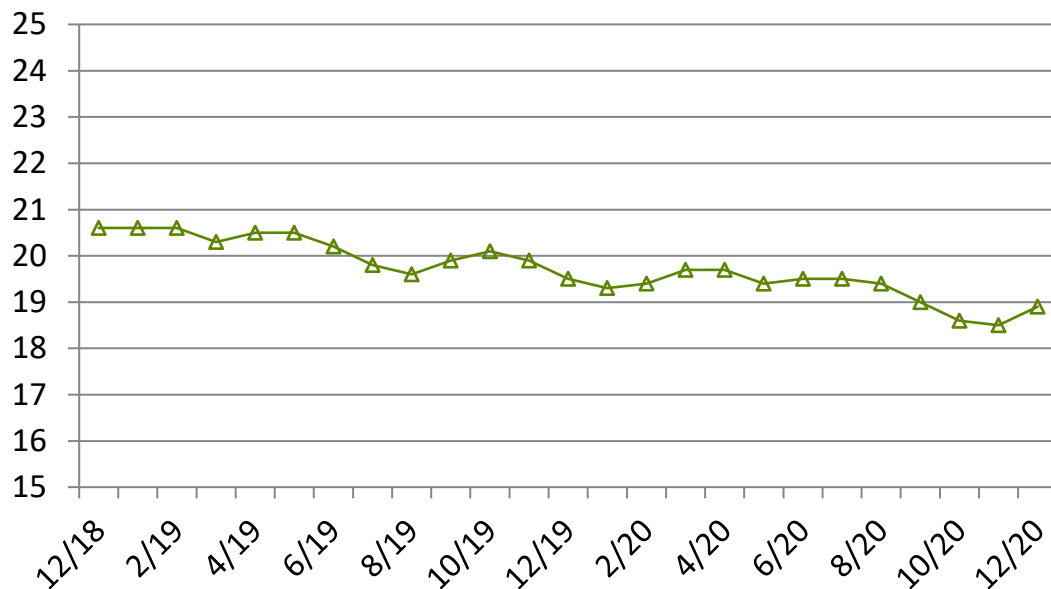
TRT, RTT ja Infra / Vähintään yhden (1) päivän työkyvyttömyys  
(tapaturmapäivä + vähintään yksi työkyvyttömyyspäivä)



## Tapaturmataajuus 2019-2020 rullaava tilasto 12 kk

**TRT + RTT (sis. vuosikyselyn) + Infra yhteensä** / Vähintään yhden (1) päivän työkyvyttömyys (tapaturmapäivä + vähintään yksi työkyvyttömyyspäivä)

Oma työvoima



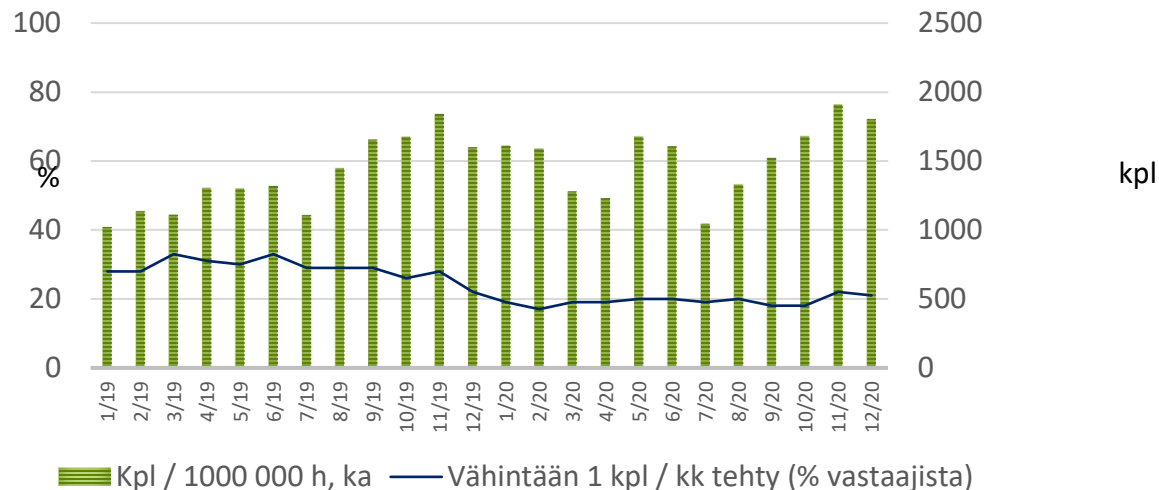
# Turvallisuushavainnot ja vaaratilanneilmoitukset - joulukuu 2020

Tavoitteena on, että kaikilla työpaikoilla otetaan havainto- ja ilmoitusmenettely pysyväksi käytännöksi. Lisätietoja vaaratilanneilmoituksista ja turvallisuushavainnoista löytyy osoitteesta:

<https://www.rakennusteollisuus.fi/Tietoa-alasta/Tyoturvallisuus/Vaaratilanneilmoitukset/>

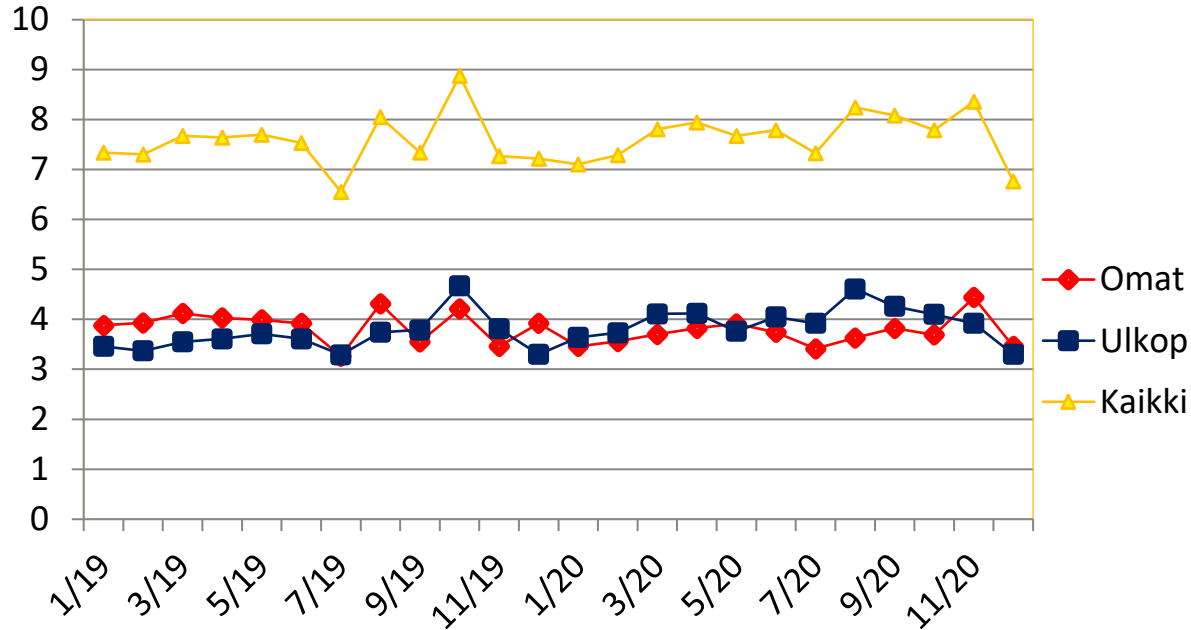
- Vähintään yhden ilmoituksen / havainnon kuukauden aikana rekisteröineiden %-osuus vastaajista:
- Ilmoituksia kuukauden aikana tehty / miljoona työtuntia, kaikkien vastanneiden keskiarvo :

21 %  
1804 kpl

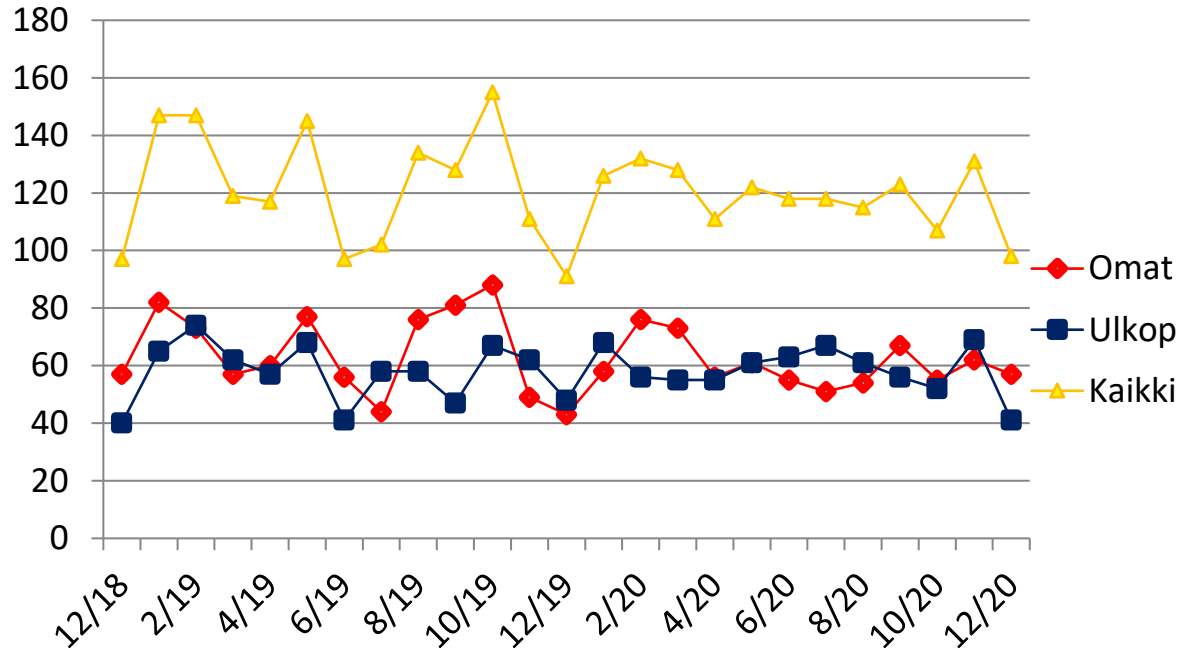


# RT:n kaikki toimialat (TRT, Infra, RTT) kuukausittain ilmoitettujen työtuntien määrä (milj. h)

Oma ja ulkopuolinen työvoima



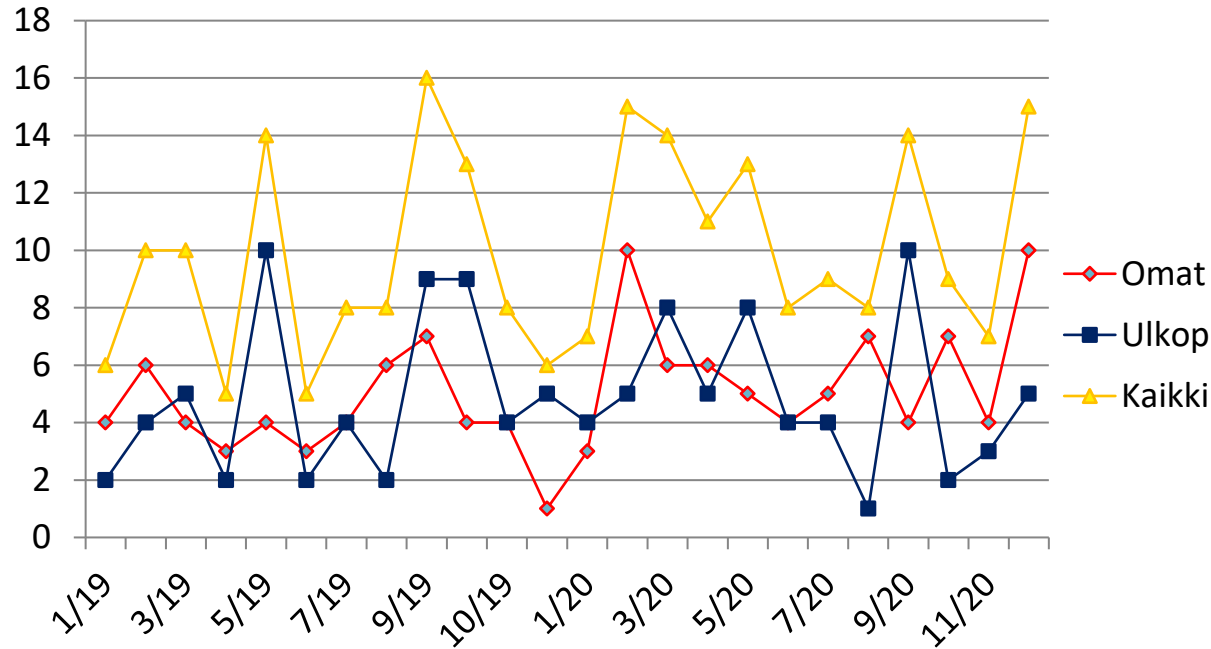
## RT:n kaikki toimialat (TRT, Infra, RTT) kuukausittain ilmoitettujen tapaturmien määrä (sis. vakavat) kpl Oma ja ulkopuolinen työvoima





# RT:n kaikki toimialat (TRT, Infra, RTT) kuukausittain ilmoitettujen vakavien (työkyvyttömyys > 30 pv) tapaturmien määrä kpl

Oma ja ulkopuolinen työvoima



# Rakentamisen työpaikkakuolemat 2020 - 2021

## 2020 Yhteensä 7 kpl

### Talonrakennus 5 kpl

- **Koulurakennuksen korjaustyömaalla** Turussa peltinippu osui nostettaessa sääsuojaan, jolloin teline sortui ja kaksi sillä ollutta henkilöä putosi 10 metrin korkeudelta. Toinen henkilöistä menehtyi saamiinsa vammoihin myöhemmin sairaalassa. **3.3.2020**
- **Korjausrakentamistyömaalla** Lahdessa rakennuksen vanhasta tukimuurista irtosi suuri betonikappale ja osui kaivannossa seinää puhdistamassa olleeseen työntekijään. **14.9.2020**
- **Omakotityömaalla** Espoossa betonipumpun letkutukos laukesi ja osui työmaalla työskennelleeseen henkilöön, joka putosi iskun voimasta telineeltä **1.10.2020**
- **Saneeraustyömaalla** Helsingissä kuorma-autolla tavaraa työmaalle tuonut varastomies puristui liikkeelle lähteneen ajoneuvonsa ja työmaalla olleen jätekontin väliin **16.11.2020**
- **Talonrakennustyömaalla** Helsingissä välivarastoon nostettu betonielementti kaatui ja työntekijä jäi sen alle **14.12.2020**

### Infra 2 kpl

- **Asfalttiasemalla** Eurajoella työntekijä jäi puristuksiin poistaessaan kuljetinlaitteessa ollutta tukosta **15.10.2020**
- **Sorakuopalla** Kiteellä yrittäjä jäi sortuneen n. 15 metriä korkean murskekasas alle **10.11.2020**

## 2021

### RTT 1 kpl

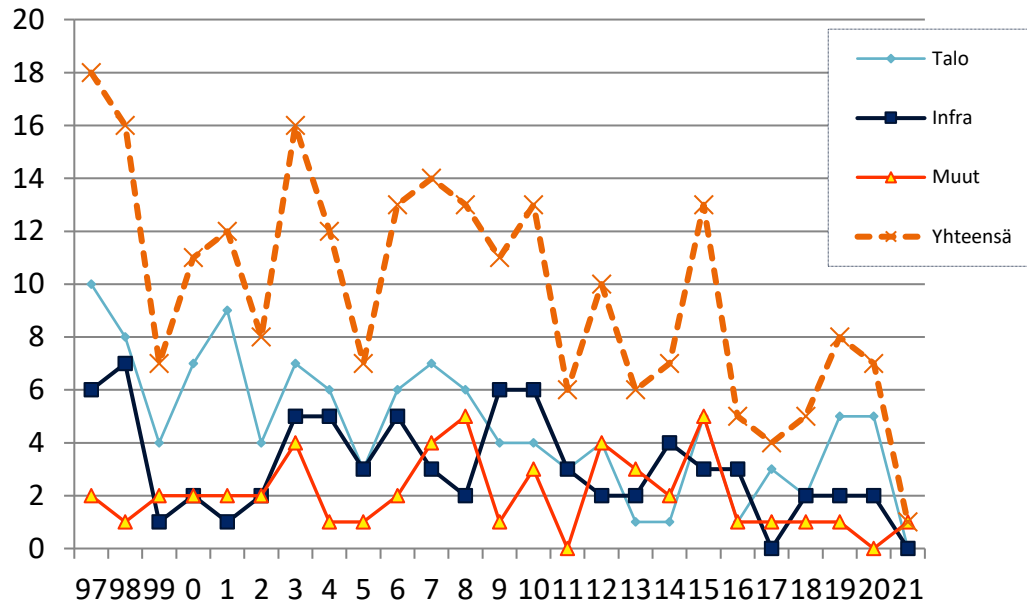
- **Tuotetehtaalla** Hartolassa tehtaan sisäisessä remonttikohhteessa asennustyötä tehnyt henkilö putosi betonilattialle **28.1.2021**

Lisätietoa työpaikkakuolemista:

<http://xn--typaikkakuolemat-nwb.fi/>

<http://www.tvk.fi/tietopalvelu-ja-julkaisut/tyopaikkakuolemat2/>

## Rakennusalan työpaikkakuolemat 1997 – 2021





Rakennusteollisuus

Tavoitteena nolla tapaturmaa!

