

# Tapaturmatilanne

## 2018 – 2020

syyskuu 2018 - elokuu 2020

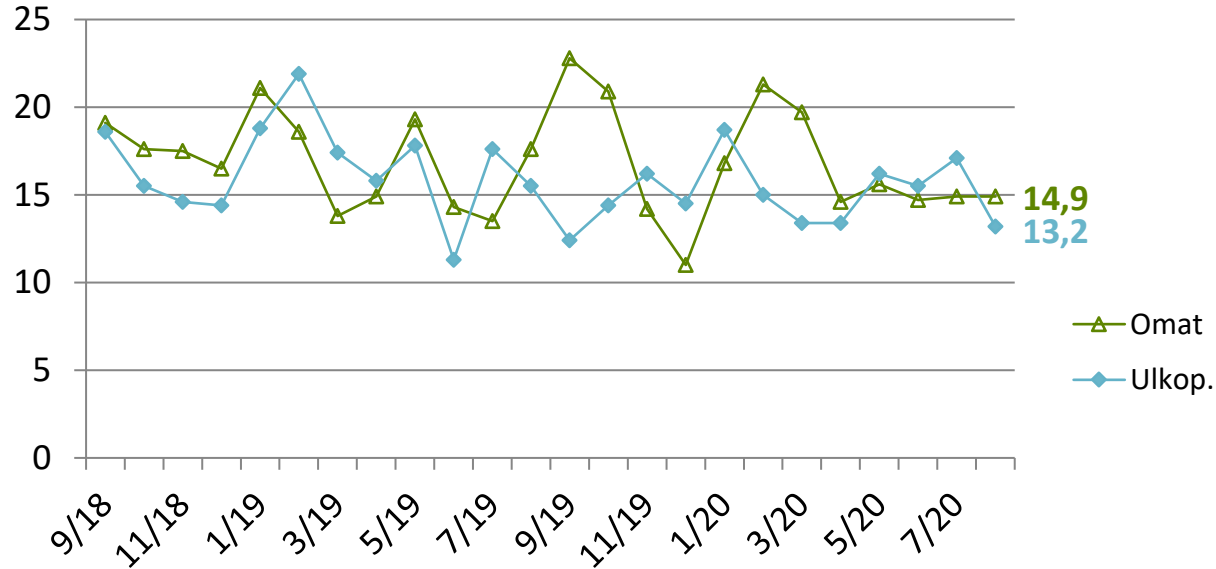
Rakennusteollisuus RT ry

14.10.2020 / 30.10.2020

# Tapaturmataajuus 2018-2020 kk-tilasto

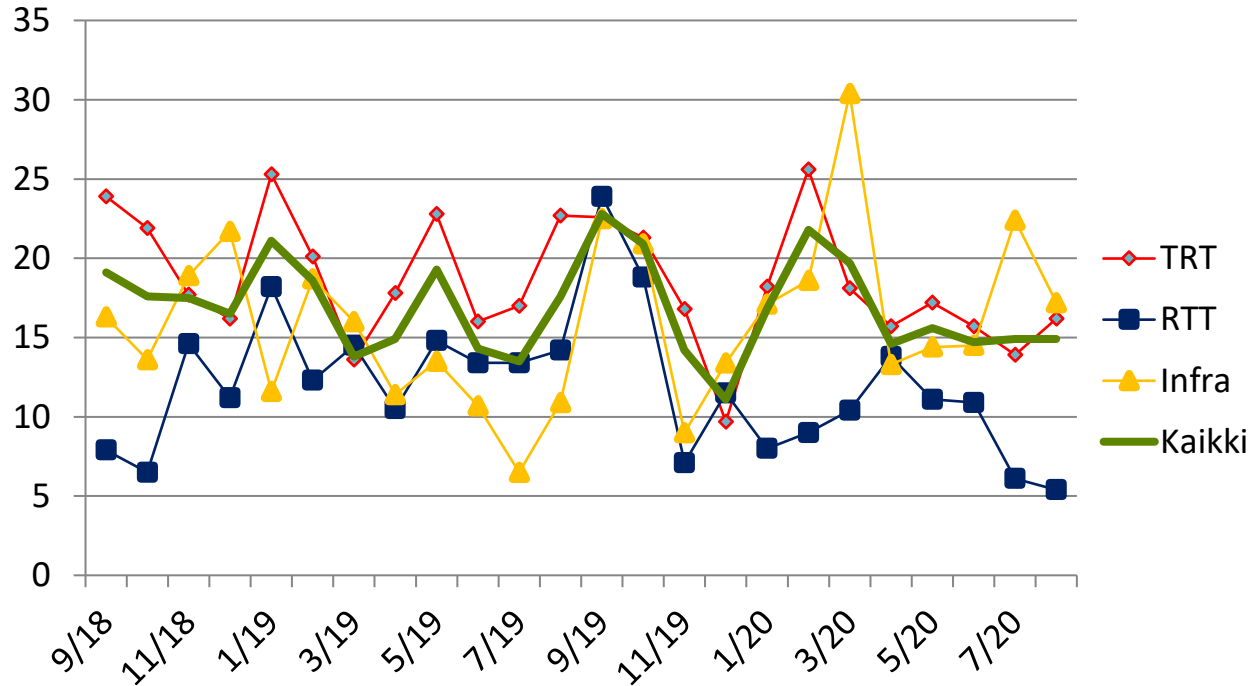
TRT + RTT + Infra / Vähintään yhden (1) päivän työkyvyttömyys  
(tapaturmapäivä + vähintään yksi työkyvyttömyysspäivä)

Oma ja ulkopuolinen työvoima



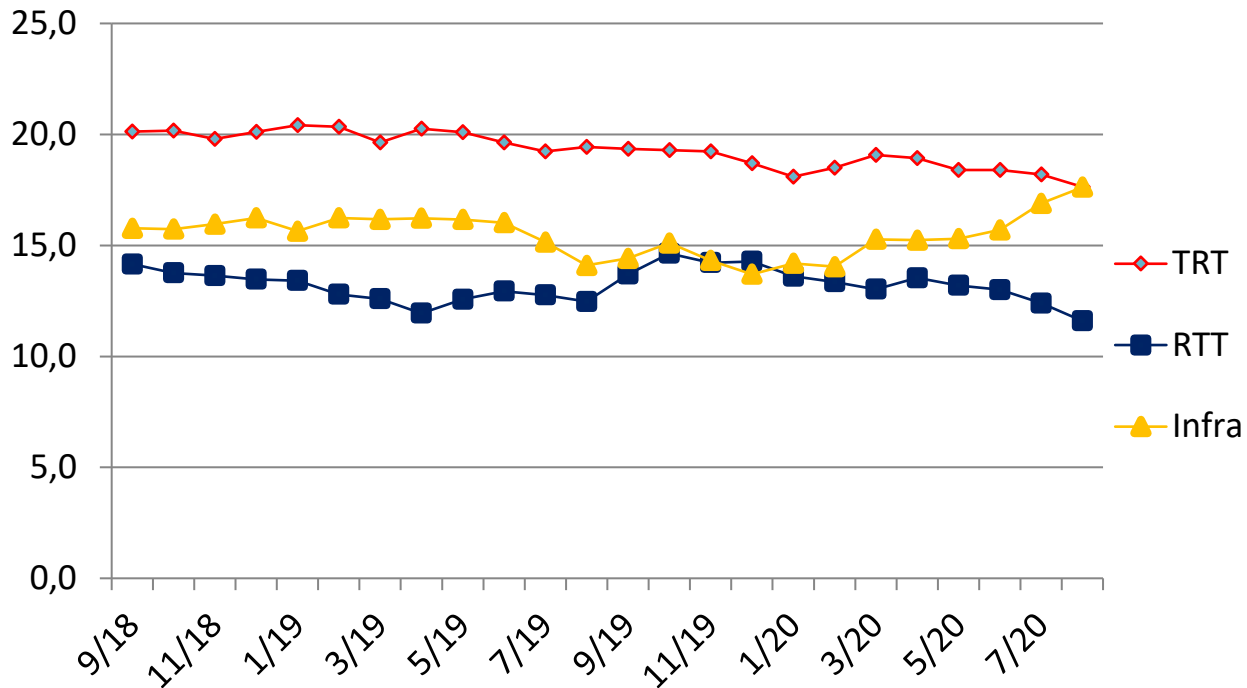
# RT:n toimialojen työtaturmataajuusvertailu

## Kuukausiseuranta 2018-2020 / oma työvoima



# Tapaturmataajuus 2018-2020 rullaava tilasto 12 kk

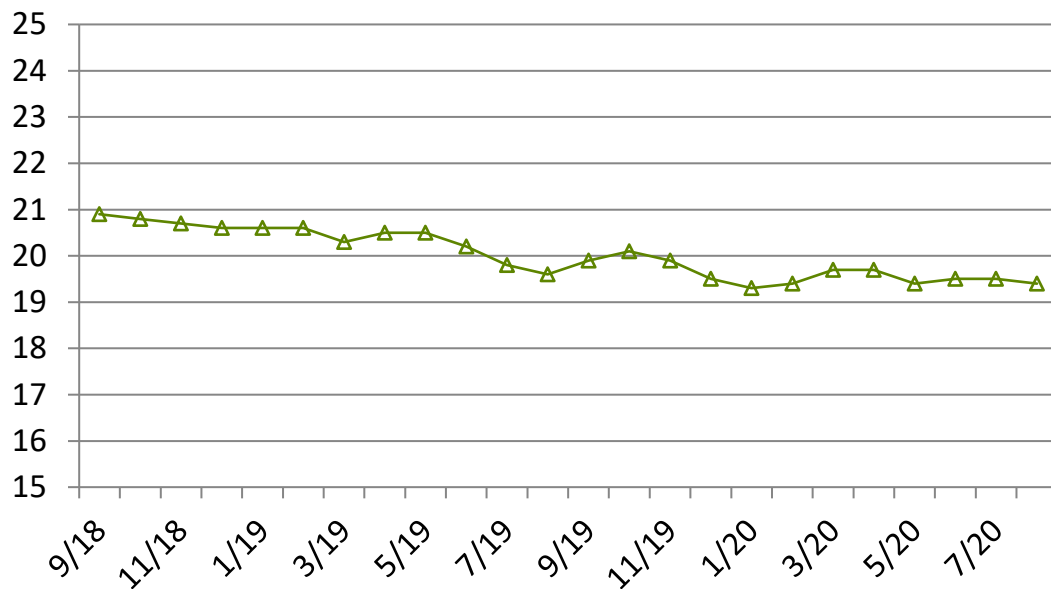
TRT, RTT ja Infra / Vähintään yhden (1) päivän työkyvyttömyys  
(tapaturmapäivä + vähintään yksi työkyvyttömyyspäivä)



## Tapaturmataajuus 2018-2020 rullaava tilasto 12 kk

**TRT + RTT (sis. vuosikyselyn) + Infra yhteensä** / Vähintään yhden (1) päivän työkyvyttömyys (tapaturmapäivä + vähintään yksi työkyvyttömyyspäivä)

Oma työvoima

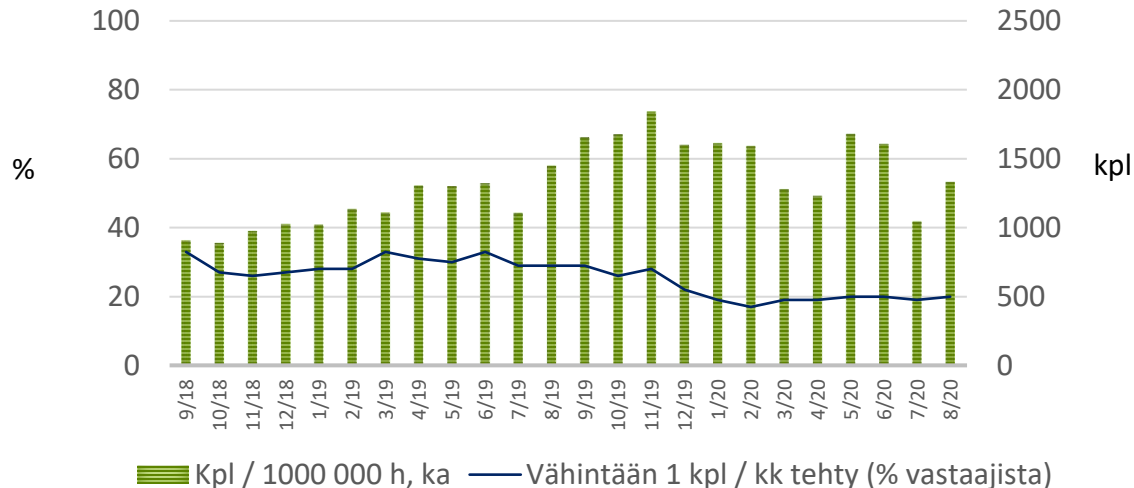


# Turvallisuushavainnot ja vaaratilanneilmoitukset - elokuu 2020

Tavoitteena on, että kaikilla työpaikoilla otetaan havainto- ja ilmoitusmenettely pysyväksi käytännöksi. Lisätietoja vaaratilanneilmoituksesta ja turvallisuushavainnoista löytyy osoitteesta:

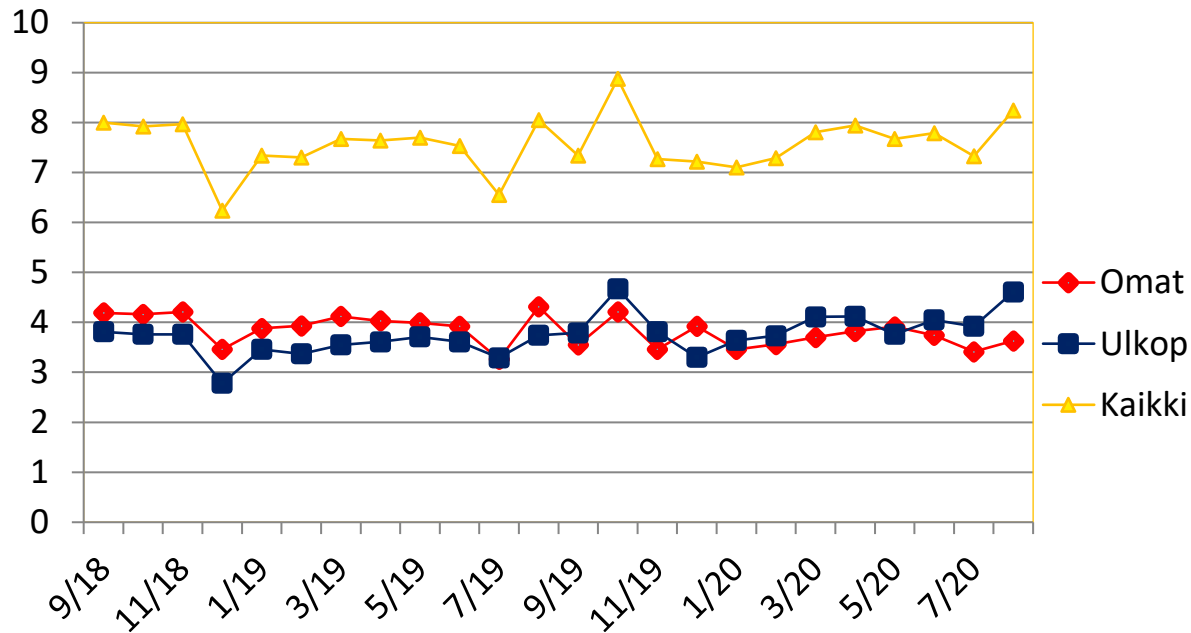
<http://www.rakennusteollisuus.fi/Tietoa-alasta/Tyoturvallisuus/Oppaat-ohjeet-vidoot/Ohjeet1/Vaaratilanneilmoitukset/>

- Vähintään yhden ilmoituksen / havainnon kuukauden aikana rekisteröineiden %-osuus vastaajista: 20 %
- Ilmoituksia kuukauden aikana tehty / miljoona työtuntia, kaikkien vastanneiden keskiarvo : 1330 kpl

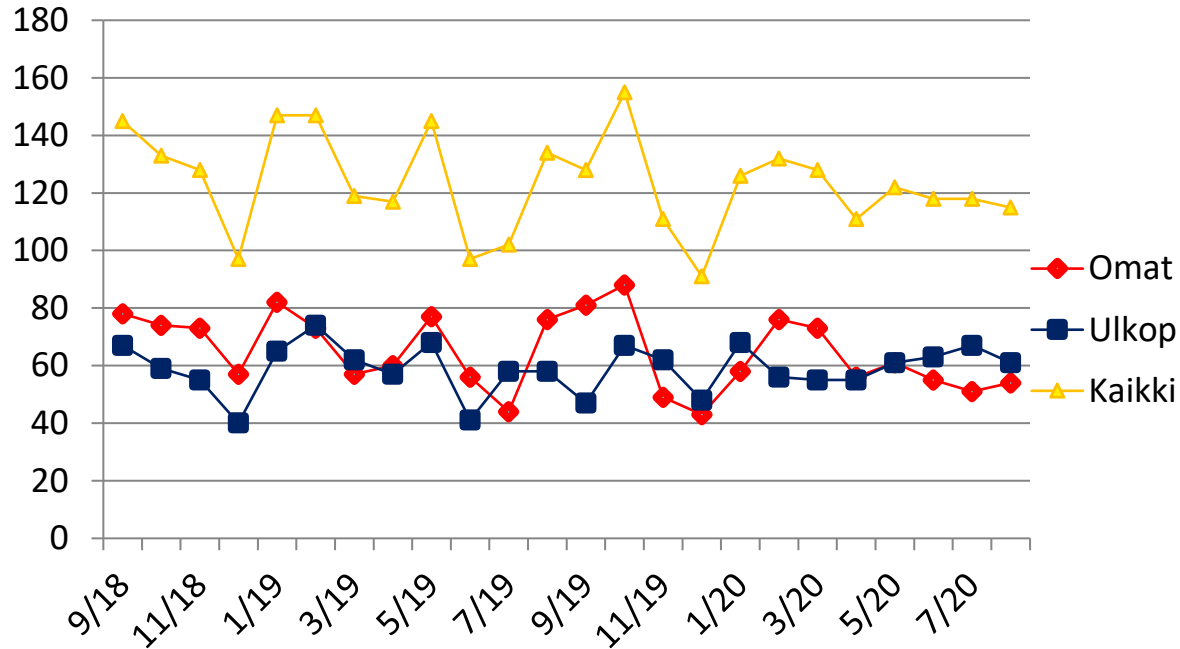


# RT:n kaikki toimialat (TRT, Infra, RTT) kuukausittain ilmoitettujen työtuntien määrä (milj. h)

Oma ja ulkopuolinen työvoima



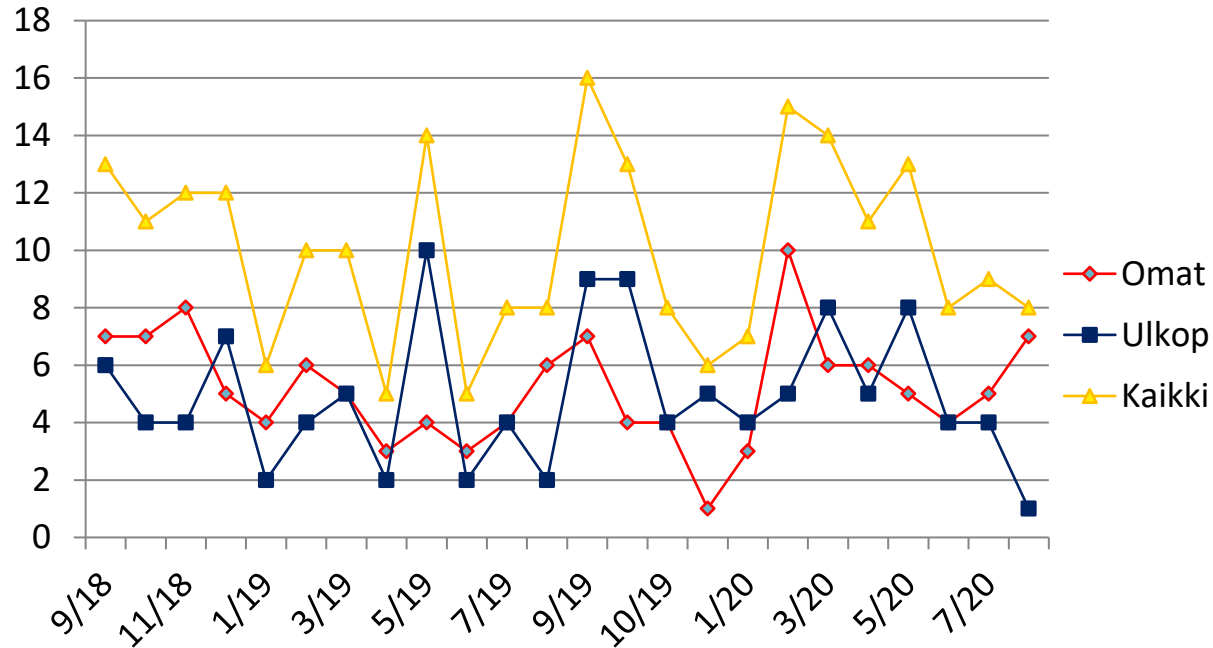
## RT:n kaikki toimialat (TRT, Infra, RTT) kuukausittain ilmoitettujen tapaturmien määrä (sis. vakavat) kpl Oma ja ulkopuolinen työvoima





# RT:n kaikki toimialat (TRT, Infra, RTT) kuukausittain ilmoitettujen vakavien (työkyvyttömyys > 30 pv) tapaturmien määrä kpl

Oma ja ulkopuolinen työvoima



# Rakentamisen työpaikkakuolemat 2020

## Yhteensä 4 kpl

### Talonrakentaminen 3, Infra 1

- **Koulurakennuksen korjaustyömaalla** Turussa juuripeltinippu osui nostettaessa sääsuojaan, jolloin pellit putosivat telineelle. Teline sortui ja kaksi sillä ollutta henkilöä putosi 10 metrin korkeudelta. Toinen henkilöistä menehtyi saamiinsa vammoihin jonkin ajan kuluttua sairaalassa. **3.3.2020**
- **Korjausrakentamistyömaalla** Lahdessa rakennuksen vanhasta tukimuurista irtosi suuri betonikappale ja osui muuria puhdistamassa olleeseen työntekijään. **14.9.2020**

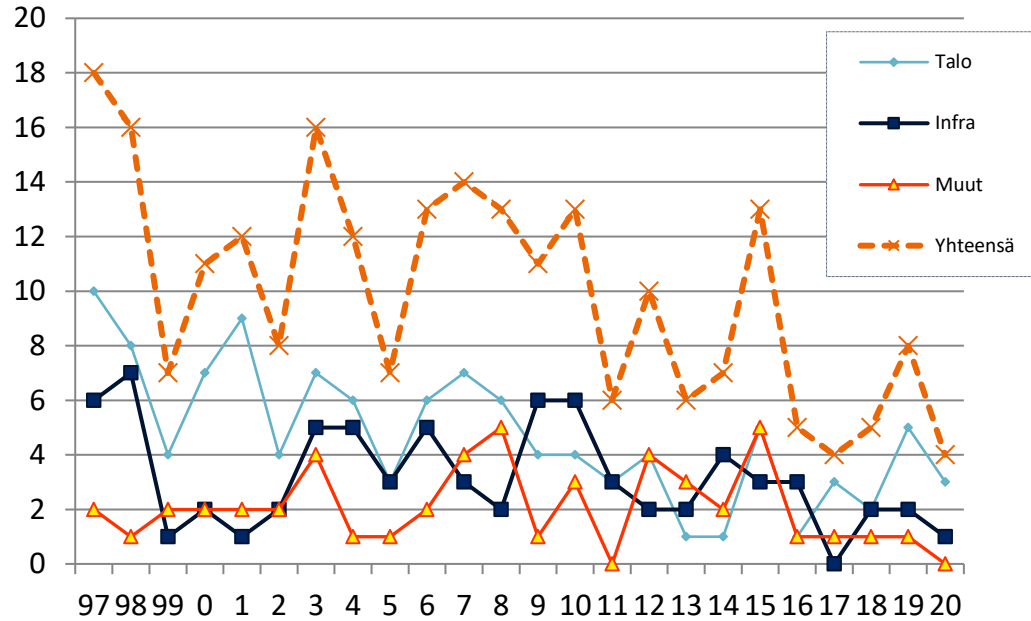
**1.10. Omakotilyömaalla Espoossa** sekä **15.10. asfalttiasemalla Eurajoella** on tapahtunut kuolemaan johtaneet onnettomuudet. Enemmän seuraavassa kuukausiraportissa.

Lisätietoa työpaikkakuolemista:

<http://xn--typaikkakuolemat-nwb.fi/>

<http://www.tvk.fi/tietopalvelu-ja-julkaisut/tyopaikkakuolemat2/>

# Rakennusalan työpaikkakuolemat 1997 – 2020





Rakennusteollisuus

Tavoitteena nolla tapaturmaa!

