

Tapaturmatilanne

2018 – 2020

marraskuu 2018 - lokakuu 2020

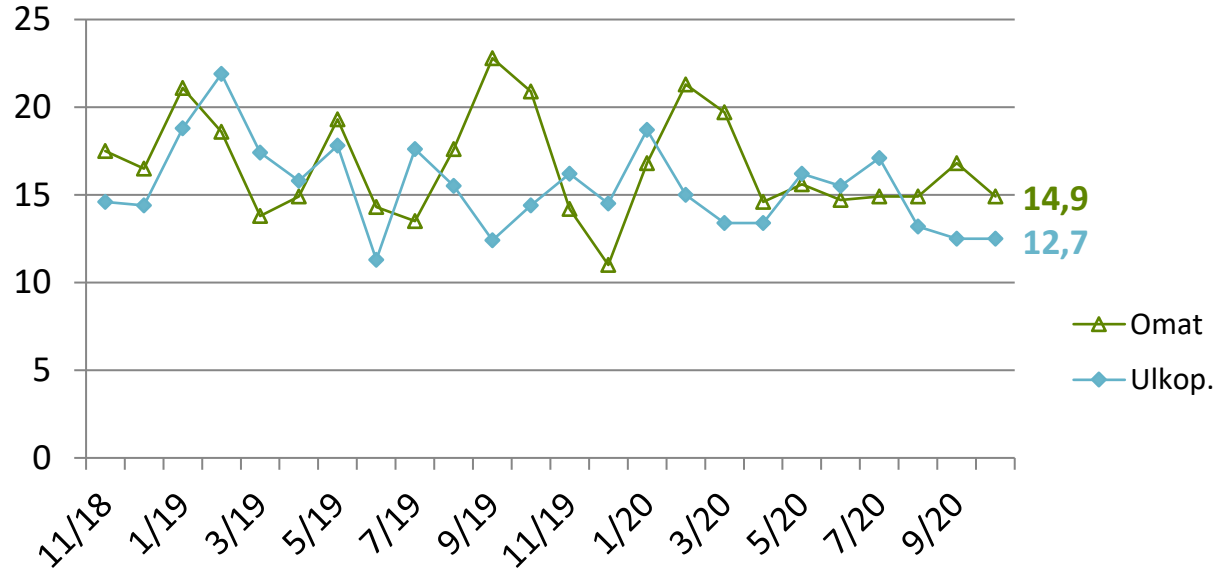
Rakennusteollisuus RT ry

9.12.2020

Tapaturmataajuus 2018-2020 kk-tilasto

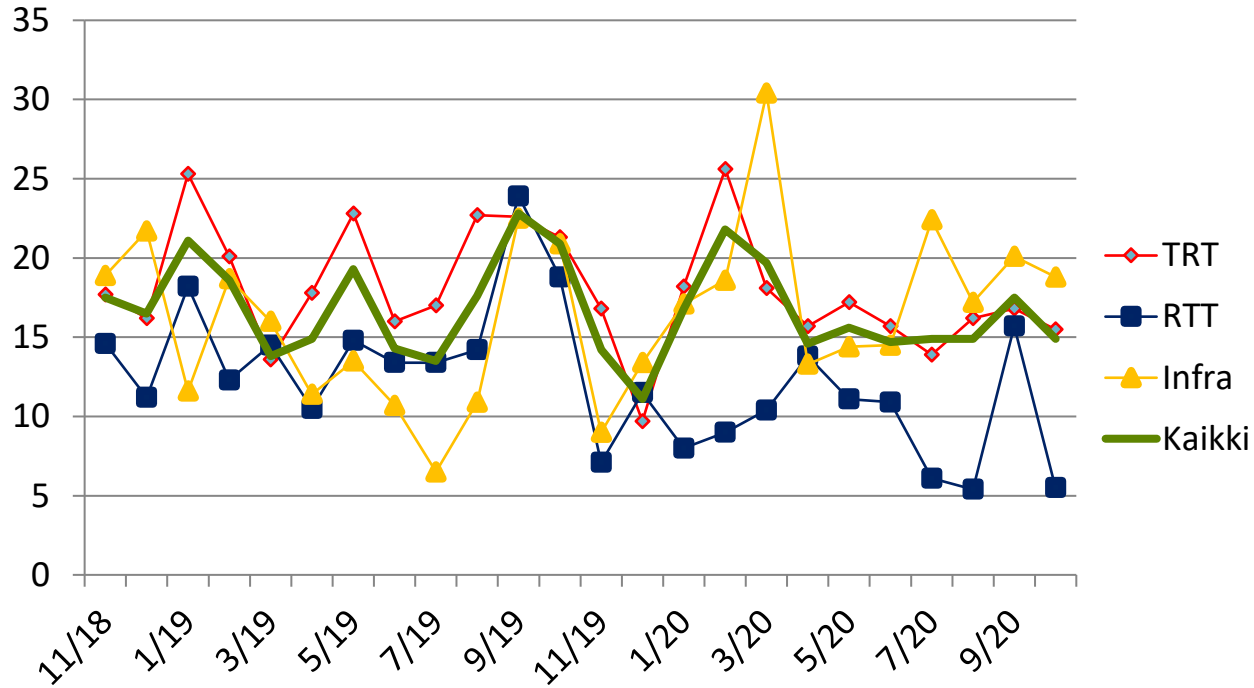
TRT + RTT + Infra / Vähintään yhden (1) päivän työkyvyttömyys
(tapaturmapäivä + vähintään yksi työkyvyttömyysspäivä)

Oma ja ulkopuolinen työvoima



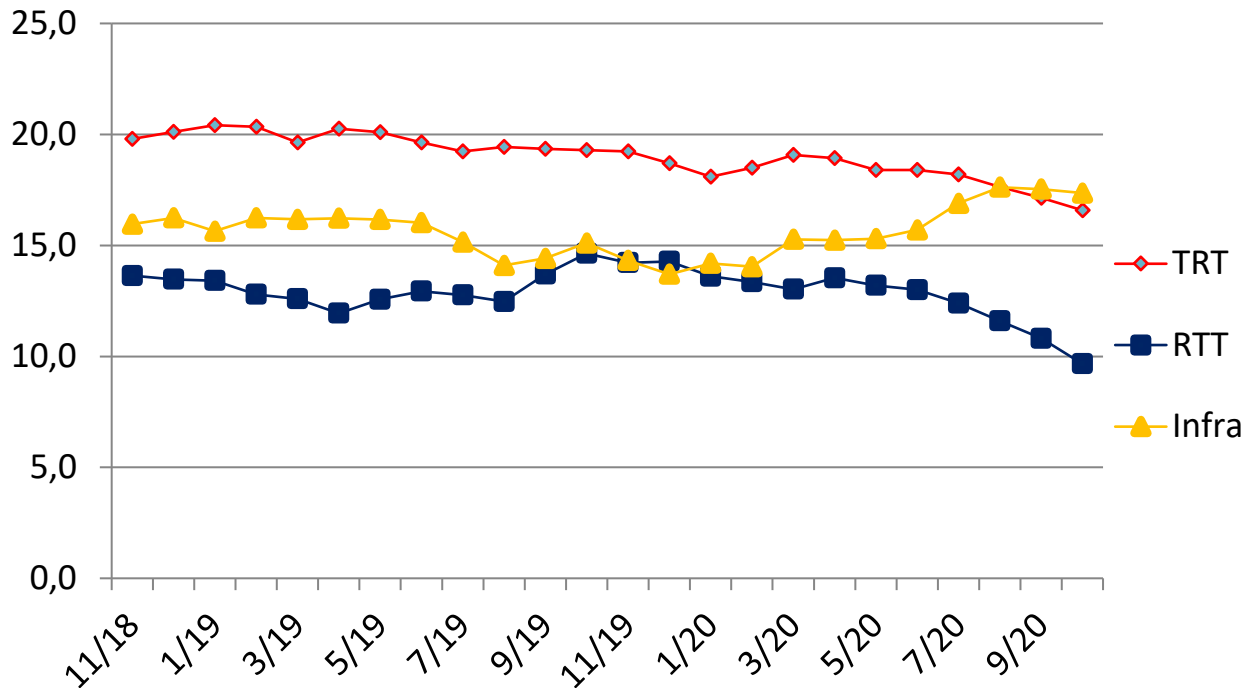
RT:n toimialojen työtaturmataajuusvertailu

Kuukausiseuranta 2018-2020 / oma työvoima



Tapaturmataajuus 2018-2020 rullaava tilasto 12 kk

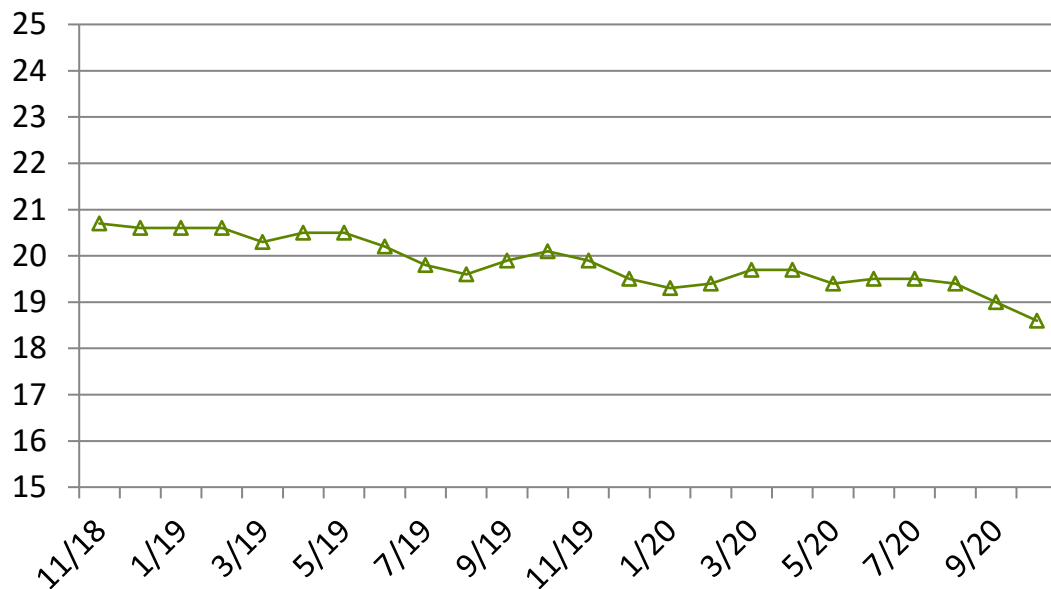
TRT, RTT ja Infra / Vähintään yhden (1) päivän työkyvyttömyys
(tapaturmapäivä + vähintään yksi työkyvyttömyyspäivä)



Tapaturmataajuus 2018-2020 rullaava tilasto 12 kk

TRT + RTT (sis. vuosikyselyn) + **Infra yhteensä** / Vähintään yhden (1) päivän työkyvyttömyys (tapaturmapäivä + vähintään yksi työkyvyttömyyspäivä)

Oma työvoima



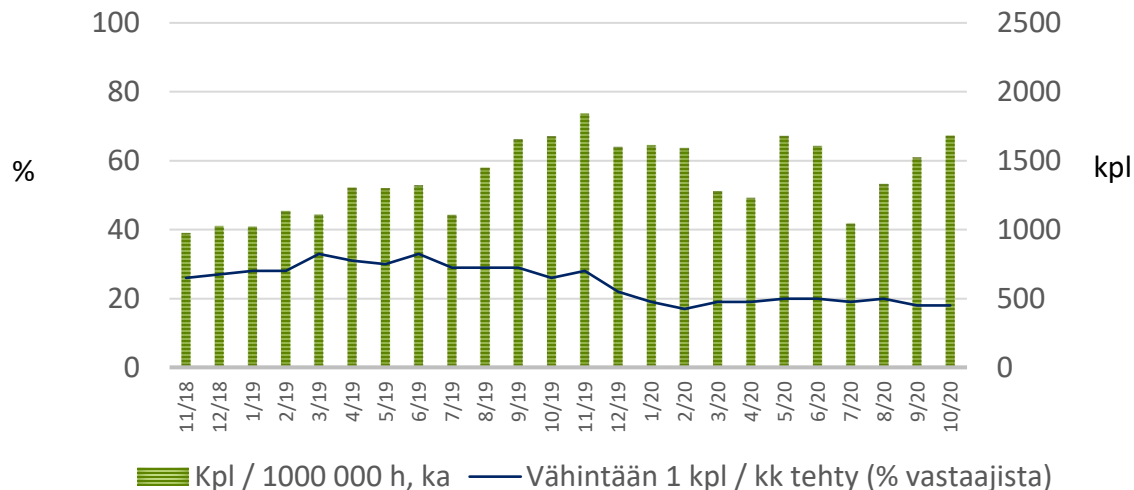
Turvallisuushavainnot ja vaaratilanneilmoitukset

- lokakuu 2020

Tavoitteena on, että kaikilla työpaikoilla otetaan havainto- ja ilmoitusmenettely pysyväksi käytännöksi. Lisätietoja vaaratilanneilmoituksista ja turvallisuushavainnoista löytyy osoitteesta:

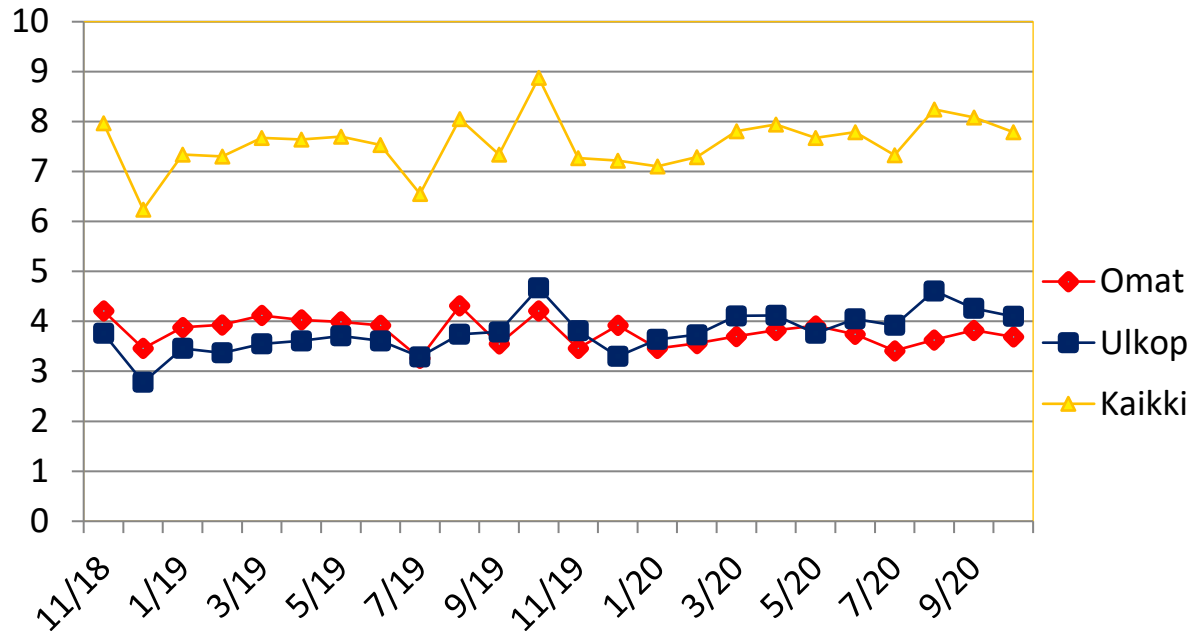
<http://www.rakennusteollisuus.fi/Tietoa-alasta/Tyoturvallisuus/Oppaat-ohjeet-vidoot/Ohjeet1/Vaaratilanneilmoitukset/>

- Vähintään yhden ilmoituksen / havainnon kuukauden aikana rekisteröineiden %-osuus vastaajista: 18 %
- Ilmoituksia kuukauden aikana tehty / miljoona työtuntia, kaikkien vastanneiden keskiarvo : 1681 kpl

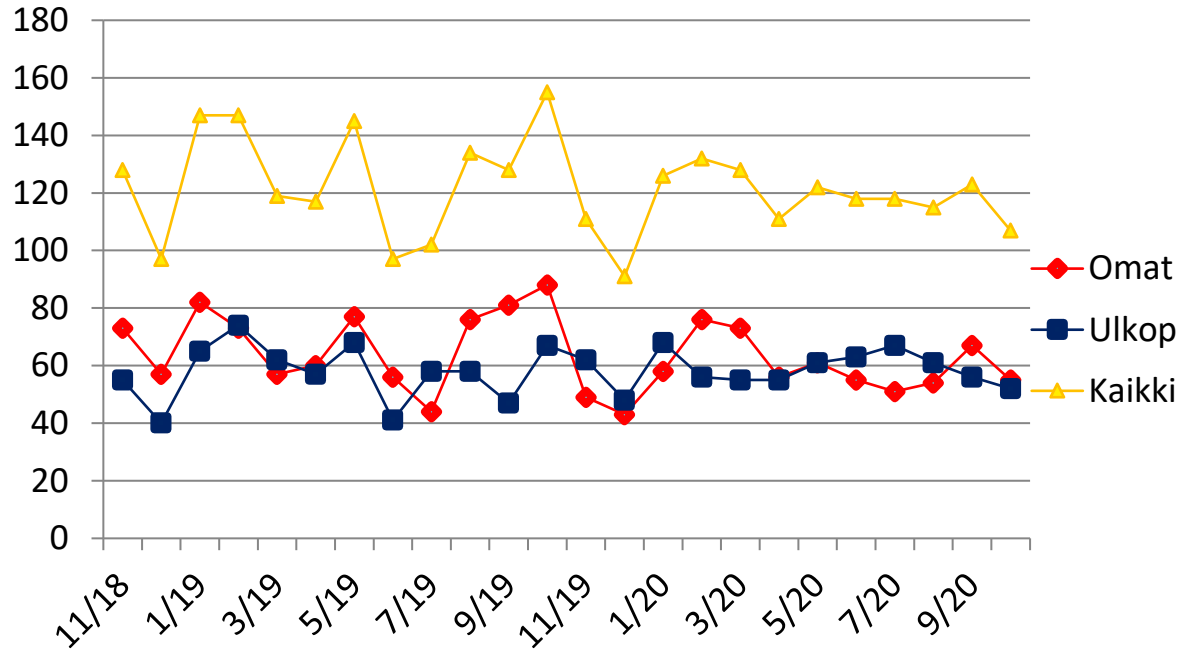


RT:n kaikki toimialat (TRT, Infra, RTT) kuukausittain ilmoitettujen työtuntien määrä (milj. h)

Oma ja ulkopuolinen työvoima

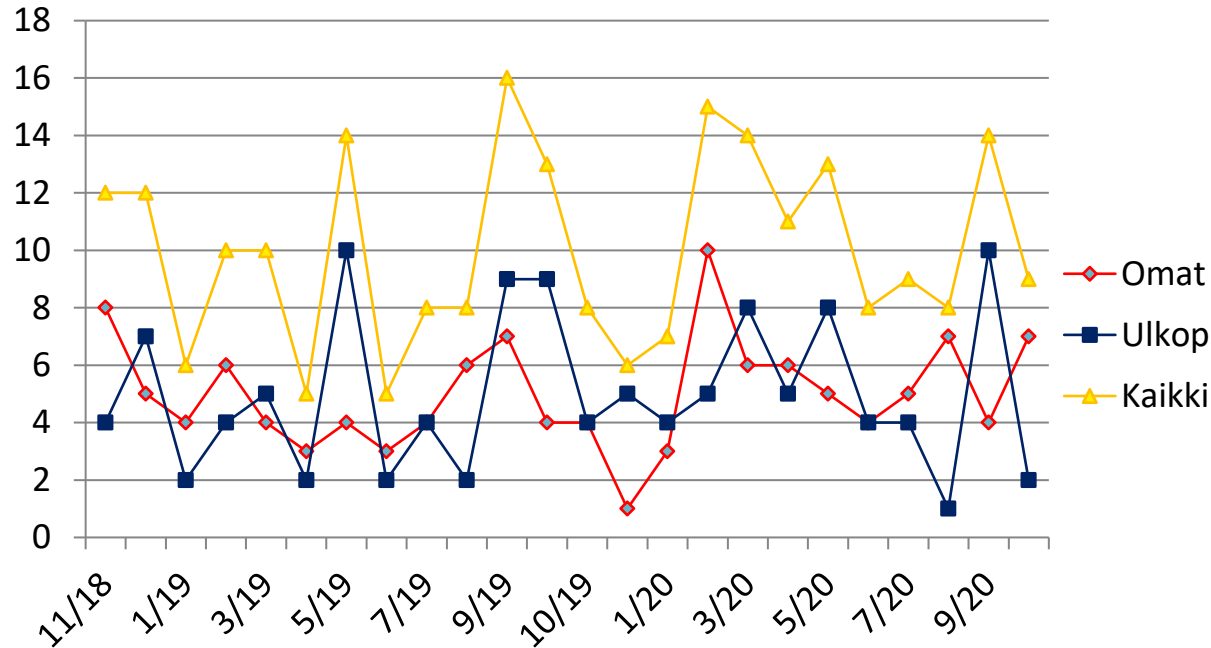


RT:n kaikki toimialat (TRT, Infra, RTT) kuukausittain ilmoitettujen tapaturmien määrä (sis. vakavat) kpl Oma ja ulkopuolinen työvoima



RT:n kaikki toimialat (TRT, Infra, RTT) kuukausittain ilmoitettujen vakavien (työkyvyttömyys > 30 pv) tapaturmien määrä kpl

Oma ja ulkopuolinen työvoima



Rakentamisen työpaikkakuolemat 2020

Yhteensä 6 kpl

Talonrakennus 4 kpl

- **Koulurakennuksen korjaustyömaalla** Turussa peltinippu osui nostettaessa sääsuojaan, jolloin teline sortui ja kaksi sillä ollutta henkilöä putosi 10 metrin korkeudelta. Toinen henkilöistä menehtyi saamiinsa vammoihin myöhemmin sairaalassa. **3.3.2020**
- **Korjausrakentamistyömaalla** Lahdessa rakennuksen vanhasta tukimuurista irtosi suuri betonikappale ja osui kaivannossa seinää puhdistamassa olleeseen työntekijään. **14.9.2020**
- **Omakotityömaalla** Espoossa betonipumpun letkutukos laukesi ja osui työmaalla työskennelleeseen henkilöön, joka putosi iskun voimasta telineeltä **1.10.2020**
- **Saneeraustyömaalla** Helsingissä kuorma-autolla tavaraa työmaalle tuonut varastomies puristui liikkeelle lähteneen ajoneuvonsa ja työmaalla olleen jätekontin väliin **16.11.2020**

Infra 2 kpl

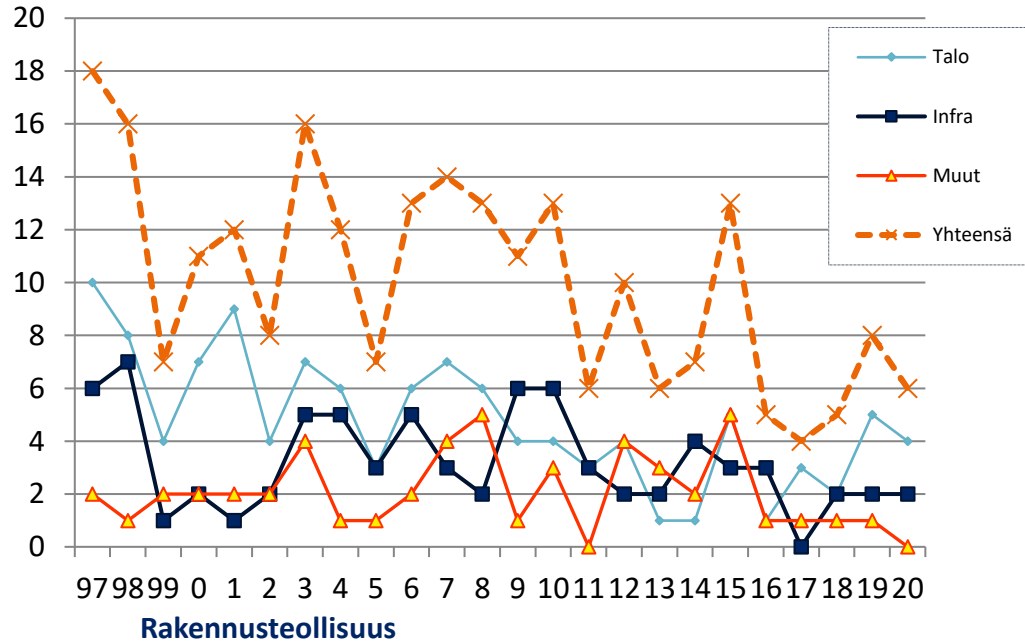
- **Asfalttiasemalla** Eurajoella työntekijä jäi puristuksiin poistaessaan kuljetinlaitteessa ollutta tukosta **15.10.2020**
- **Sorakuopalla** Kiteellä yrittäjä jäi sortuneen n. 15 metriä korkean murskekan alle **10.11.2020**

Lisätietoa työpaikkakuolemista:

<http://xn--typaikkakuolemat-nwb.fi/>

<http://www.tvk.fi/tietopalvelu-ja-julkaisut/tyopaikkakuolemat2/>

Rakennusalan työpaikkakuolemat 1997 – 2020





Rakennusteollisuus

Tavoitteena nolla tapaturmaa!

