

# Tapaturmatilanne

## 2018 – 2020

heinäkuu 2018 - kesäkuu 2020

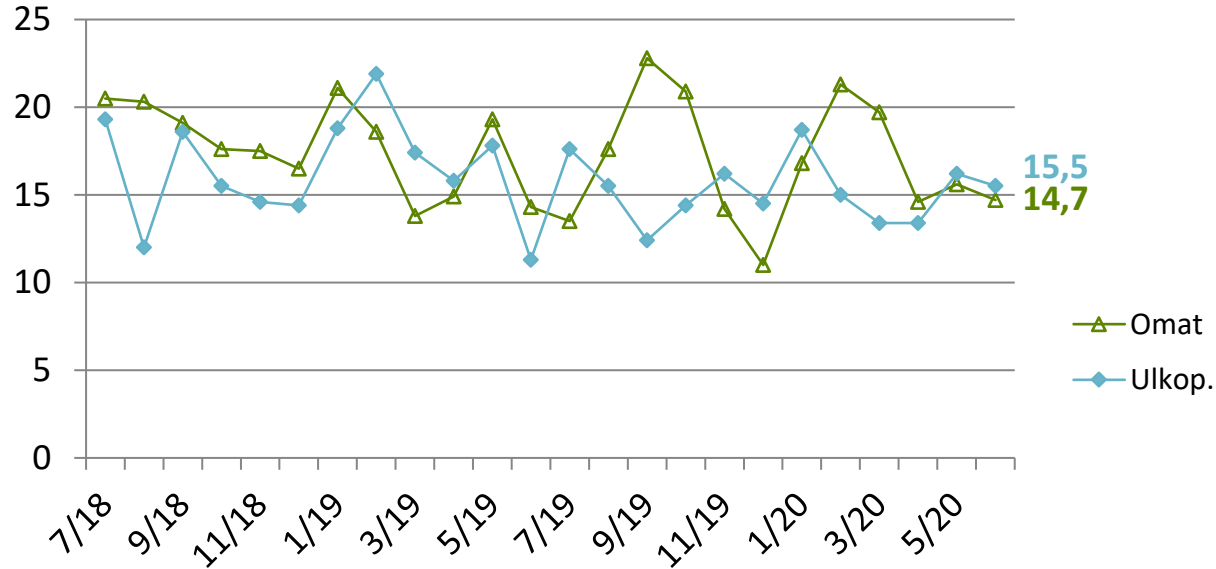
Rakennusteollisuus RT ry

21.8.2020

# Tapaturmataajuus 2018-2020 kk-tilasto

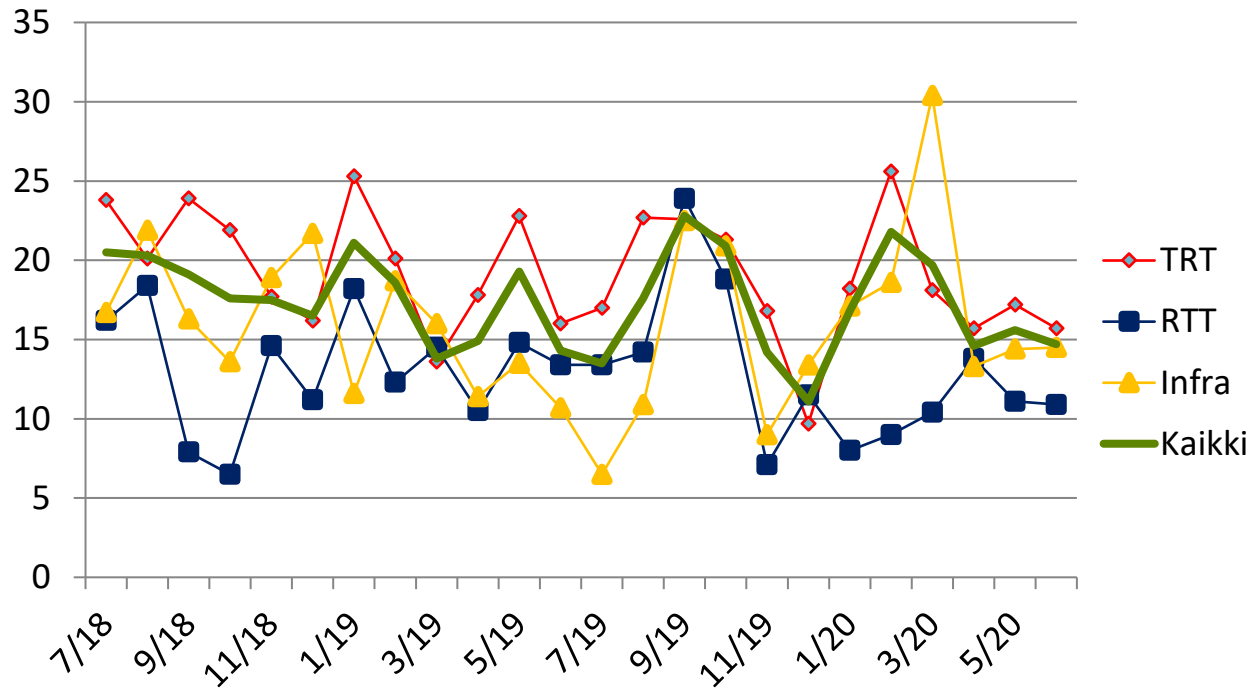
TRT + RTT + Infra / Vähintään yhden (1) päivän työkyvyttömyys  
(tapaturmapäivä + vähintään yksi työkyvyttömyysspäivä)

Oma ja ulkopuolinen työvoima



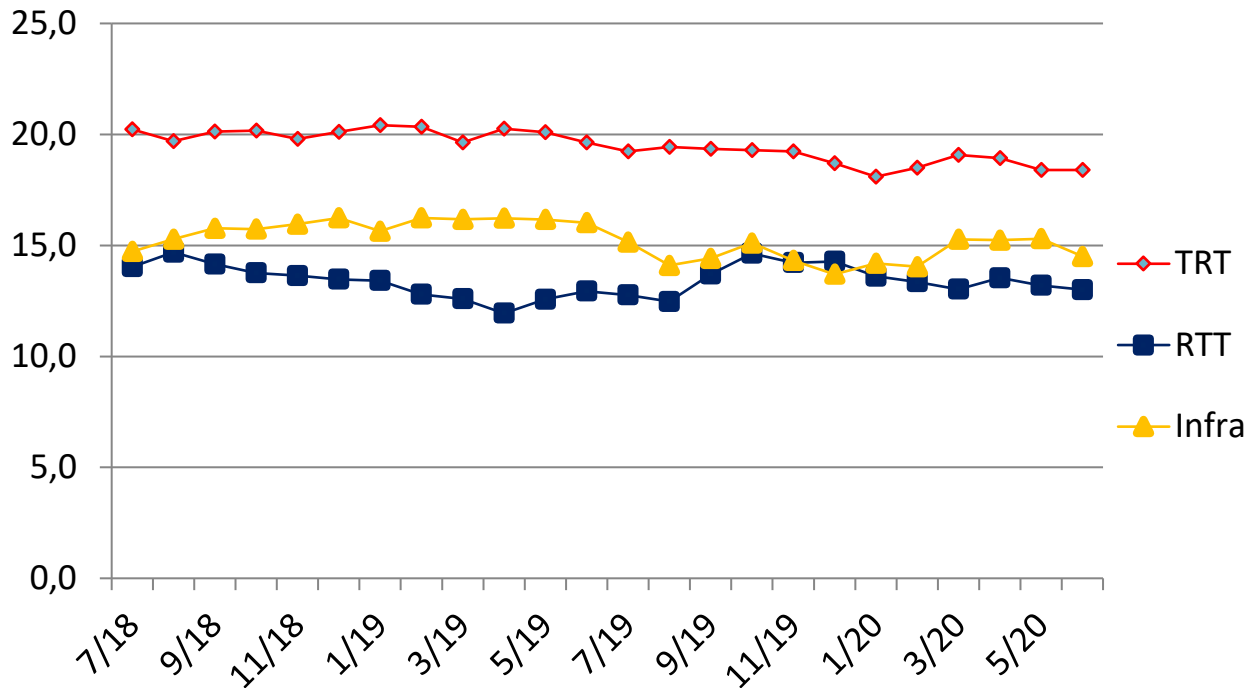
# RT:n toimialojen työtaturmataajuusvertailu

## Kuukausiseuranta 2018-2020 / oma työvoima



# Tapaturmataajuus 2018-2020 rullaava tilasto 12 kk

TRT, RTT ja Infra / Vähintään yhden (1) päivän työkyvyttömyys  
(tapaturmapäivä + vähintään yksi työkyvyttömyyspäivä)



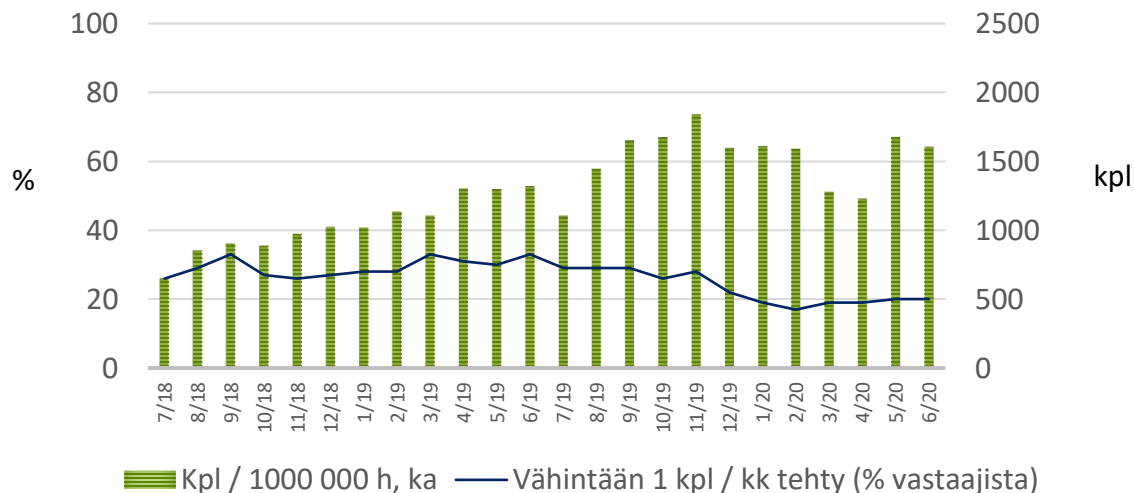


# Turvallisuushavainnot ja vaaratilanneilmoitukset - kesäkuu 2020

Tavoitteena on, että kaikilla työpaikoilla otetaan havainto- ja ilmoitusmenettely pysyväksi käytännöksi. Lisätietoja vaaratilanneilmoituksista ja turvallisuushavainnoista löytyy osoitteesta:

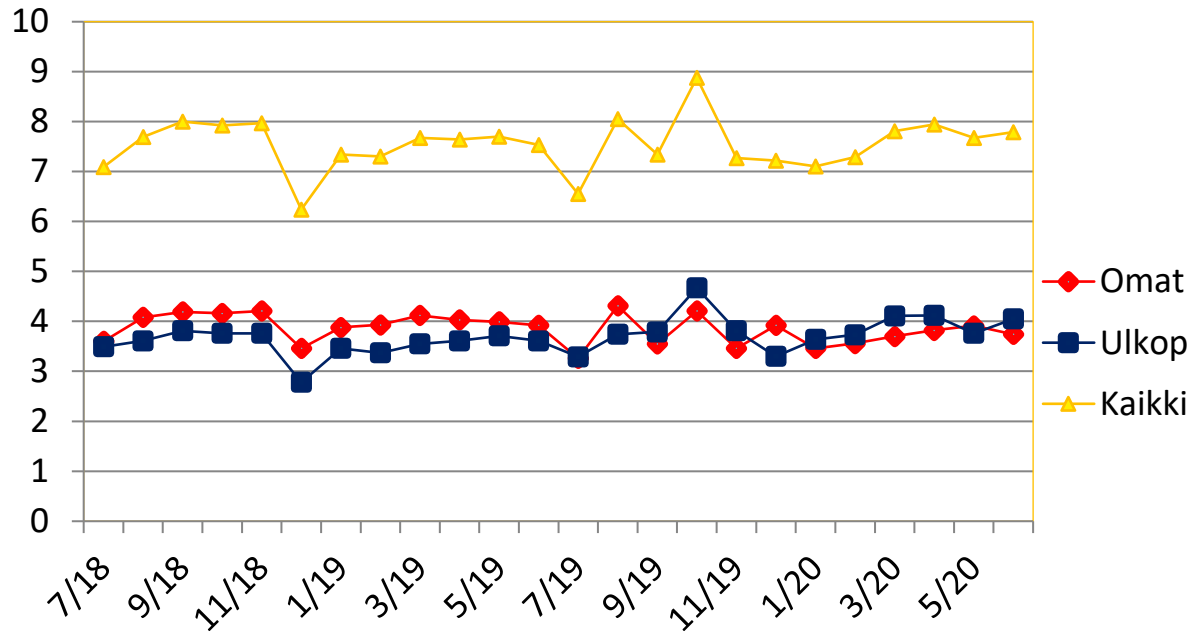
<http://www.rakennusteollisuus.fi/Tietoa-alasta/Tyoturvallisuus/Oppaat-ohjeet-vidoot/Ohjeet1/Vaaratilanneilmoitukset/>

- Vähintään yhden ilmoituksen / havainnon kuukauden aikana rekisteröineiden %-osuus vastaajista: 20 %
- Ilmoituksia kuukauden aikana tehty / miljoona työtuntia, kaikkien vastanneiden keskiarvo : 1606 kpl

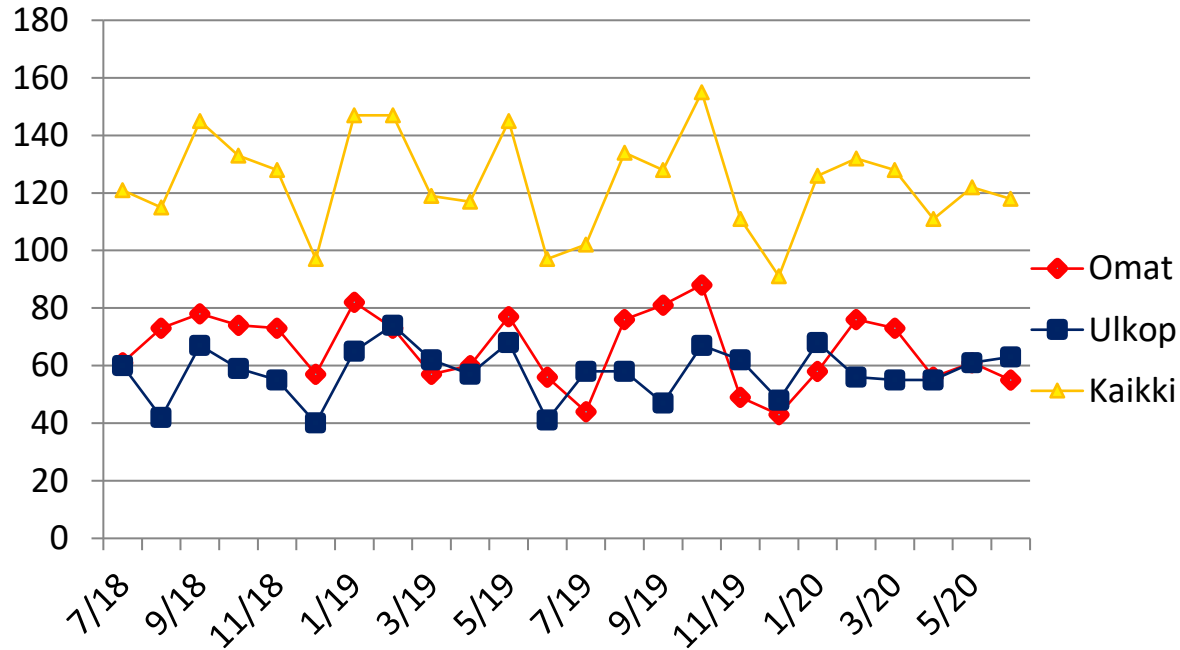


# RT:n kaikki toimialat (TRT, Infra, RTT) kuukausittain ilmoitettujen työtuntien määrä (milj. h)

Oma ja ulkopuolinen työvoima



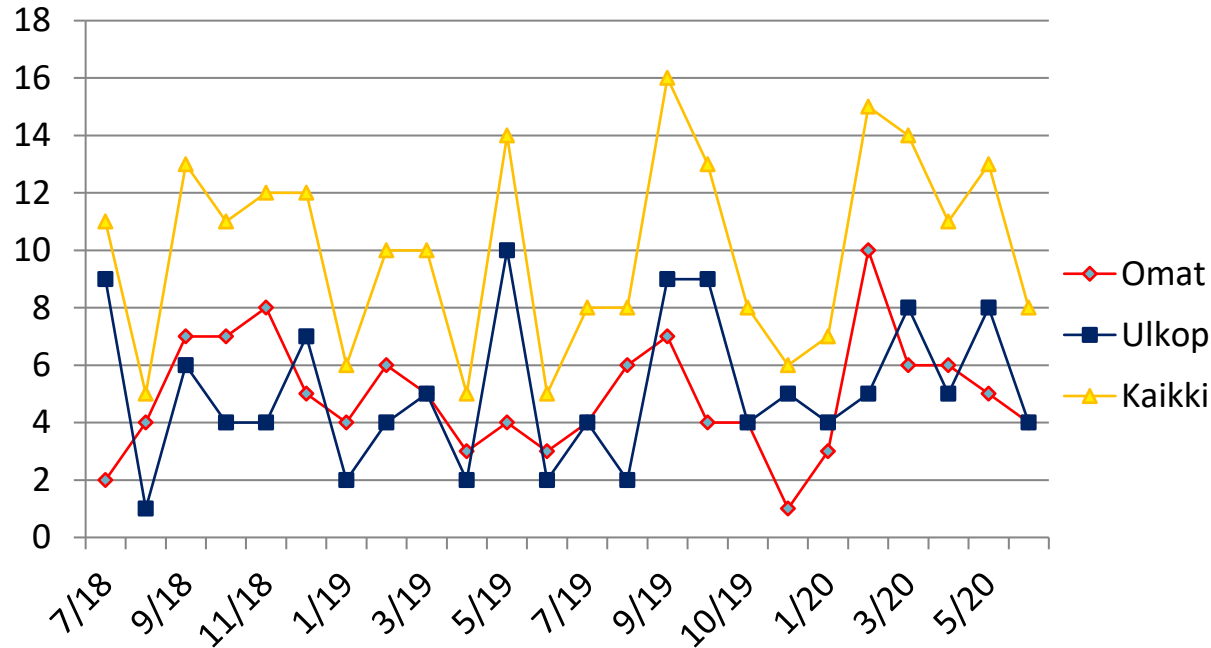
## RT:n kaikki toimialat (TRT, Infra, RTT) kuukausittain ilmoitettujen tapaturmien määrä (sis. vakavat) kpl Oma ja ulkopuolinen työvoima





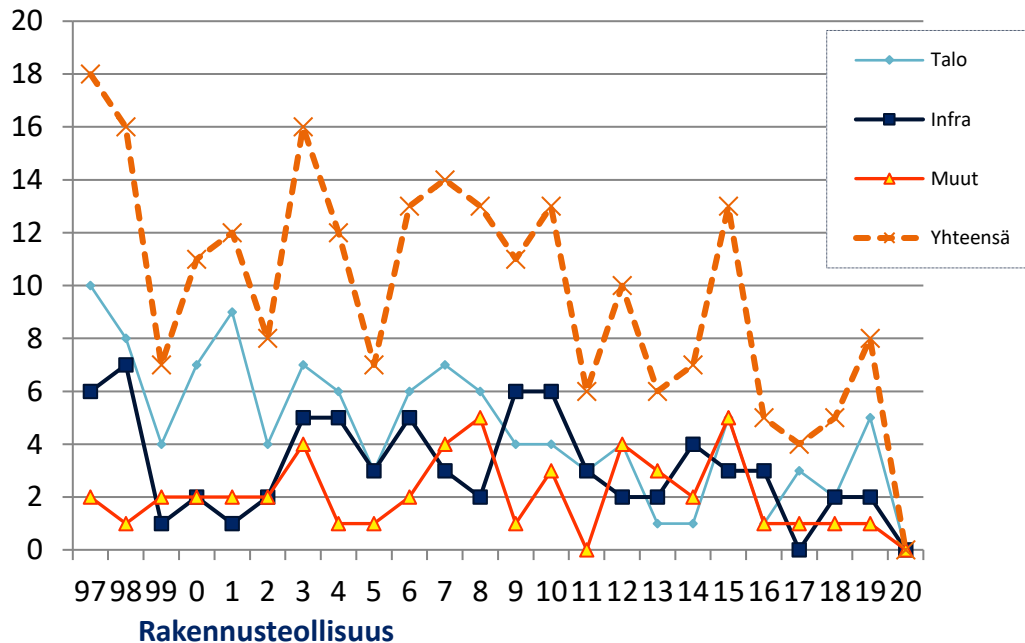
# RT:n kaikki toimialat (TRT, Infra, RTT) kuukausittain ilmoitettujen vakavien (työkyvyttömyys > 30 pv) tapaturmien määrä kpl

Oma ja ulkopuolinen työvoima



## Rakennusalan työpaikkakuolemat 1997 – 2020

2020 ei 21.8. mennessä tiedossa yhtään rakentamisen työpaikkakuolemaa





Rakennusteollisuus

Tavoitteena nolla tapaturmaa!

