

## Julkisivutelineen käyttäminen purkutyössä ja julkisivurakenteen purkaminen telineelle

Tämä ohje käsittelee tilannetta, jossa rakennuksen korjaustyössä julkisivurakenne puretaan osin tai kokonaan. Työssä julkisivujen seinärakenne (jäte) pudotetaan ensin telineen tasolle, minkä jälkeen jäte poistetaan välittömästi tasoilta.

Ulokeosalle pudotettu materiaali voi aiheuttaa ylikuormituksen ja siten telineelle ro-  
mahdusvaaran. Uloke on telineellä tehtävää työtä varten, ei materiaalin varastointiin.  
Tämän vuoksi ennen purkutyön aloittamista purku-urakoitsijan tulee kiinnittää suoja-  
levy yli 45 asteen kulmaan ohjaamaan purettava jätemateriaali telineen tasojen päälle  
niin, ettei jäte pääse putoamaan ulokeosalle (ks. kuva). Levyt on hyvä kiinnittää toi-  
siinsa ja tukea alareunasta telineen pystyputkeen.

Lisäksi ylikuormituksen välttämiseksi tulee purettu materiaali myös poistaa välittömästi  
telineen tasoilta.

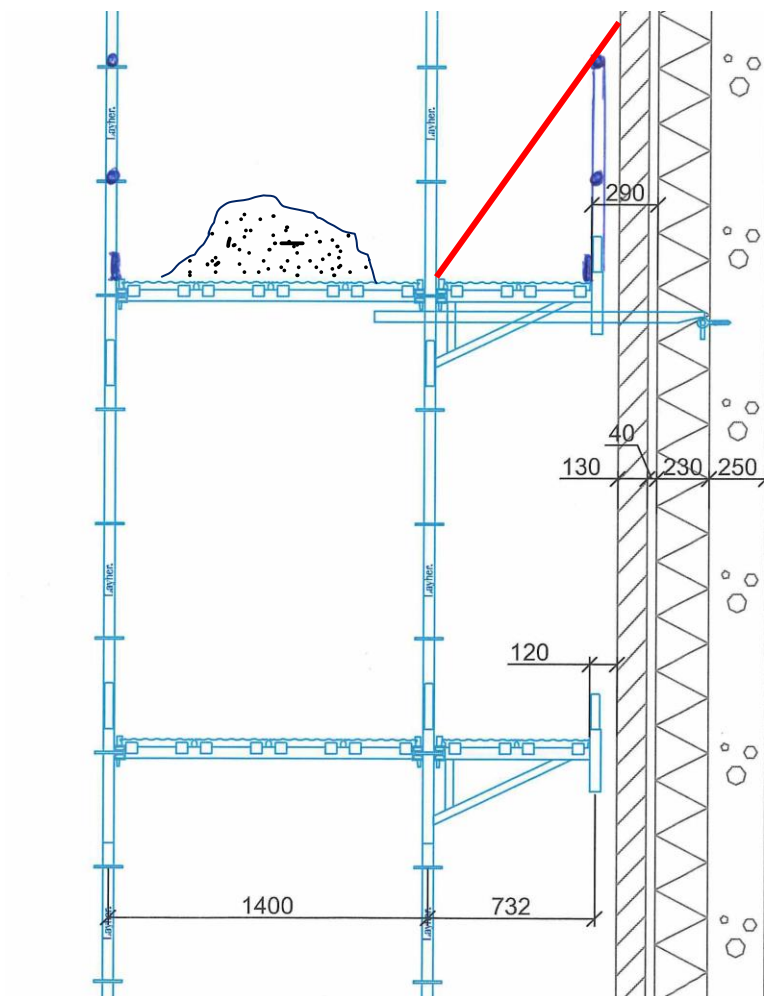
Talonrakennusteollisuus ry / Telinejaosto 21.1.2019

Lisätiedot:

Talonrakennusteollisuus ry / Telinejaosto, asiamies Ahti Niskanen  
ahti.niskanen (at) rakennusteollisuus.fi, 050 548 1694

**Liite**

Periaatepiirros



Kuva 3: Suojalevy seinärakennetta purettaessa