

Kannattavuus selvitys vuodelta 2018

Talonrakennusteollisuus ry

Rakennustuoteteollisuus RTT ry



KANNATTAVUUSSELVITYS VUODELTA 2018

Sisällysluettelo

TALONRAKENNUSYRITYSTEN KANNATTAVUUSSELVITYS VUODELTA 2018	3
1 <i>Selvitykseen osallistuneet yritykset ja selvitysmenetelmä</i>	3
2 <i>Kannattavuuskehitys</i>	4
4 <i>Mukana olevat yritykset</i>	9
5 <i>Tunnuslukukaavat</i>	16
6 <i>Yritystaloudelliset tunnusluvut, kaikki</i>	18
6.1 Tuloslaskelma	18
6.2 Oikaistu tuloslaskelma ja tase	19
7 <i>Tuloslaskelma yrityskokoluokittain</i>	20
8 <i>Oikaistu tuloslaskelma ja tase yrityskokoluokittain</i>	21
RAKENNUSTUOTETEOLLISUUDEN KANNATTAVUUSSELVITYS VUODELTA 2018	22
1 <i>Selvityksen tausta ja tavoitteet</i>	22
2 <i>Lähdeaineisto, tuloslaskelmakaava ja tunnusluvut</i>	22
2.1 Aineiston kuvaus ja kattavuus	22
2.2 Tunnusluvut	23
3 <i>Kannattavuuskyselyn tulokset</i>	24
3.1 Koko aineisto	24
3.2 Perusmateriaaliteollisuus (ryhmä 10)	24
3.3 Betoniteollisuus (ryhmä 20)	25
3.4 Pientaloteollisuus (ryhmä 30)	25
4 <i>Tunnuslukujen laskentakaavat</i>	28
5 <i>Yritystaloudelliset tunnusluvut, kaikki yritykset</i>	29
5.1 Perusmateriaaliteollisuus (ryhmä 10)	30
5.2 Betoniteollisuus (ryhmä 20)	31
5.3 Pientaloteollisuus (ryhmä 30)	32

TALONRAKENNUSYRITYSTEN KANNATTAVUUSSELVITYS VUODELTA 2018

1 Selvitykseen osallistuneet yritykset ja selvitysmenetelmä

RT:n talonrakennusyritysten vuotta 2018 koskevan kannattavuusselvityksen kohteena olivat kaikki Talonrakennusteollisuus ry:n jäsenyritykset, yhteensä noin 460 yritystä, joiden tilikausi päättyi 1.6.2018–31.5.2019 välisenä aikana. Tilinpäätöstiedot selvitystä varten haettiin edellisvuosien tapaan Alma Talent Tietopalvelujen toimesta suoraan kaupparekisteriaineistosta 15.6.2018. Tiedot vuodelta 2018 löytyivät tuolloin 280 jäsenyritykseltä. Selvityksessä ennen vuotta 2011 esitetty aineisto on koostettu eri menetelmällä, joten aineistossa voi olla poikkeamia. Tiedot vuosien 2018 sekä 2017 osalta ovat tässä selvityksessä uusia ja ovat keskenään vertailukelpoisia.

Selvityksessä raportoidut tunnusluvut on laskettu edelleen sekä liikevaihdolla painotettuina keskiarvoina että mediaaniarvoina (keskimmäisin luku, kun tunnusluvut asetetaan suuruusjärjestykseen) ja ylä- ja alakvartiiliarvoina (parhaan neljänneksen alaraja ja alimman neljänneksen yläraja, kun tunnusluvut asetetaan suuruusjärjestykseen).

Selvitykseen on kaikkien yritysten yhteistietojen lisäksi tarkasteltu myös erillisinä ryhminä samaan kokoluokkaan kuuluvia yrityksiä. Ryhmiin jako on tehty liikevaihdon mukaan seuraavasti: pienet (P) 0–10 milj. euroa, keskisuuret (K) 10–40 milj. euroa ja suuret lv yli 40 milj. euroa.

	Yritysten lukumäärä	Liikevaihto milj. €	%
(P) Pienet	194	670	7
(K) Keskisuuret	59	1 154	13
(S) Suuret	27	7 179	80
Yhteensä	280	9 002	100

Kaiken kaikkiaan Tilastokeskuksen yritysten rakenne- ja tilinpäätös -tilaston perusteella Suomessa on noin 17 600 talonrakennusalan yritystä, joista alle yksi prosentti on liikevaihdolla mitattuna keskisuuria tai suuria yrityksiä. Näistä 30 suurinta yritystä/konsernia tuottaa kuitenkin 45 prosenttia koko talonrakentamisen liikevaihdosta. Lopuosa liikevaihdosta jakaantuu keskisuurille ja tuhansille pienille rakennusyrityksille. Kaikkien Suomessa toimivien talonrakennusyritysten liikevaihto oli vuonna 2018 noin 28 miljardia euroa, josta Talonrakennusteollisuus ry:n jäsenyritysten osuus on 55–60 prosenttia.

Liitteessä nro 1 on lueteltu selvitykseen osallistuneet yritykset ja niiden sijoittuminen käytettyihin tarkasteluryhmiin. Liitteessä nro 2 on selostettu käytettyjen tunnuslukujen laskentakaavat. Liitteessä nro 3 on esitetty tunnuslukujen ja tuloslaskelmien tulokset ryhmittäin.

2 Kannattavuuskehitys

Alla olevaan taulukkoon on koottu rakennusyrityksien kannattavuuden kehitys tuloslaskelman muotoon, joka on lyhennetty ja yksinkertaistettu versio virallisesta tuloslaskelmasta. Käyttökateprosenttien merkitys yritysten kannattavuustarkasteluissa on kirjjanpitolakiuudistusten myötä vähentynyt. RT:n selvityksissä käyttökateprosenttia on kuitenkin seurattu jatkuvuuden säilyttämiseksi. Muuttuvat ja kiinteät kulut sisältävät oheisessa taulukossa myös liiketoiminnan muut tuotot ja kulut, jotka virallisessa tuloslaskelmassa esitetään erikseen.

TULOSLASKELMA	2014	2015	2016	2017	2018
Yritykset yhteensä					
	%	%	%	%	%
LIKEVAIHTO	100,0	100,0	100,0	100,0	100,0
- Muuttuvat ja kiinteät kulut	-95,7	-95,0	-94,9	-94,4	-95,3
KÄYTTÖKATE	4,3	5,0	5,1	5,6	4,7
- Poistot	-0,3	-0,6	-0,5	-0,7	-0,7
LIKEVOITTO/-TAPPIO	4,0	4,4	4,6	4,9	4,0
+ Rahoituksen tuotot ja -kulut	-0,8	-1,9	-1,3	-0,5	-0,4
TULOS ENNEN SATUNNAISIA ERIÄ JA VEROJA	3,2	2,5	3,2	4,3	3,6
+ Satunnaiset tuotot ja kulut	-1,0	-0,7	-1,0	-1,1	-1,9
- Välittömät verot	-0,7	-0,7	-0,7	-0,8	-0,8
KOKONAISTULOS	1,5	1,1	1,5	2,4	0,9
+ Poistoeron vähennys/lisäys	0,0	0,0	0,0	0,0	0,0
+ Varausten vähennys/lisäys	0,0	0,0	0,0	0,0	0,0
TILIKAUDEN KIRJANPIDOLLINEN TULOS	1,4	0,9	1,4	2,5	2,3

Talorakennusyritysten tulos heikkeni viime vuonna sekä käyttökateella että liikevoitolla mitattuna. Tulos ennen satunnaisia eriä ja veroja laski 3,6 prosenttiin liikevaihdosta. Mediaaniarvolla mitattuna tulos oli 2,7 prosenttia, kun se edellisvuonna oli 4,6 prosenttia. Eri yritysryhmiä tarkastellessa (pienet, keskisuuret ja suuret yritykset) tulos heikkeni kaikilla yrityksillä. Suhteellisesti eniten tulos heikkeni suuremmilla yrityksillä.

Sijoitetun pääoman tuotto prosenttia on yleisesti pidetty yritysten kannattavuuden parhaana mittarina. Sijoitetun pääoman tuotto laski vajaa kahdeksan prosenttiyksikköä edellisvuodesta 20,7 prosenttiin vuonna 2018.

Rakennusyritysten vakavaraisuus parani hieman omavaraisuusasteella mitattuna edellisvuoden 36,1 prosentista 36,5 prosenttiin. Omavaraisuusasteen kriittisen tason on tutkimuksissa todettu olevan 23,6 prosenttia. Mikäli yrityksen lukema on alle tämän luvun, on rahoituksessa usein vakavia häiriöitä.

Yritysten suhteellinen vakavaraisuus pysyi suurin piirtein ennallaan. Nettovarallisuus liikevaihdosta väheni hieman edellisvuoden 17,9 prosentista viime vuonna 16,4 prosenttiin. Vuonna 2018 yritysten jalostusarvo henkilöä kohden pieneni 84 000 euroon vuonna 2017 jalostusarvon ollessa 88 800 euroa.

Seuraavissa taulukoissa on esitetty liikevaihdolla painotettujen tunnuslukujen kehitys viime vuosina.

	Tulos ennen satunnaisia eriä ja veroja -%									
	2009	2010	2011	2012	2013	2014	2015	2016	2017	2018
P	6,9	4,9	6,7	6,7	5,2	5,0	6,1	5,7	5,4	5,3
K	4,6	4,8	2,1	3,0	3,0	3,7	5,0	6,1	6,2	4,5
S	11,9	5,6	4,1	4,2	2,6	5,1	3,8	4,7	7,0	4,2
SL	4,0	4,0	3,0	3,7	3,8	3,0	1,8	2,4	3,9	3,3
Yht.	4,4	4,2	3,2	3,9	3,7	3,2	2,5	3,2	4,3	3,6

	Käyttökate-%									
	2009	2010	2011	2012	2013	2014	2015	2016	2017	2018
P	7,8	5,9	8,3	8,2	6,9	6,6	7,7	7,2	6,8	7,4
K	6,5	5,1	3,2	4,3	4,3	5,1	6,8	7,7	8,1	5,9
S	11,8	4,8	5,4	5,4	3,6	5,7	6,5	6,4	8,3	5,6
SL	5,4	4,8	3,4	3,4	4,5	4,0	4,5	4,4	5,1	4,2
Yht.	5,8	4,9	3,8	3,8	4,5	4,3	5,0	5,1	5,6	4,7

	Liikevoitto-%									
	2009	2010	2011	2012	2013	2014	2015	2016	2017	2018
P	6,6	4,9	6,9	6,9	5,3	5,2	6,6	6,0	5,5	6,0
K	5,2	4,7	2,3	3,2	3,2	4,2	5,2	6,4	6,5	4,6
S	11,3	4,3	4,6	4,6	3,0	5,2	4,2	4,7	7,1	4,4
SL	4,5	4,3	3,3	4,4	4,4	3,8	4,1	4,1	4,6	3,7
Yht.	4,9	4,4	3,4	4,5	4,2	4,0	4,4	4,6	4,9	4,0

	Sijoitetun pääoman tuotto -%									
	2009	2010	2011	2012	2013	2014	2015	2016	2017	2018
P	28,7	24,1	22,7	31,7	15,6	17,8	22,0	12,4	16,0	26,1
K	29,6	27,9	12,4	16,5	24,1	36,5	21,4	34,3	33,0	20,4
S	24,7	13,6	15,9	30,0	30,9	50,1	17,1	22,2	33,2	32,1
SL	11,3	13,1	6,3	6,5	13,5	29,9	15,8	17,0	28,7	20,3
Yht.	14,5	14,7	8,8	11,3	16,7	29,7	16,9	19,4	28,3	20,7

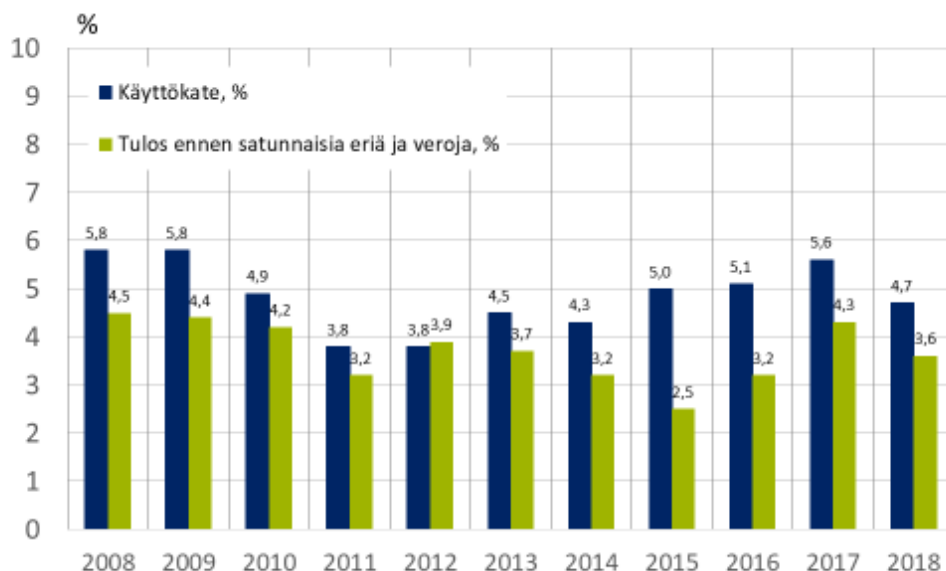
	Omavaraisuusaste-%									
	2009	2010	2011	2012	2013	2014	2015	2016	2017	2018
P	58,7	57,6	49,4	51,3	47,8	49,7	52,2	44,1	45,6	47,7
K	51,8	49,4	37,8	40,0	38,4	47,2	42,6	43,0	45,3	40,8
S	63,5	58,8	33,9	37,2	38,0	36,4	35,1	42,9	32,9	36,8
SL	30,4	24,5	26,1	24,7	25,8	33,3	36,6	37,3	33,9	34,7
Yht.	34,9	28,9	29,8	29,3	30,2	36,3	38,3	38,8	36,1	36,5

(P) Pienet yritykset, lv < 10 milj. €
(S) Suuret yritykset, lv 40–100 milj. €

(K) Keskisuuret yritykset, lv 10–40 milj. €
(SL) Suuret yritykset yhteensä, lv > 40 milj. €

Kuva 1

Talonrakennusyritysten käyttökate ja tulos ennen satunnaisia eriä ja veroja

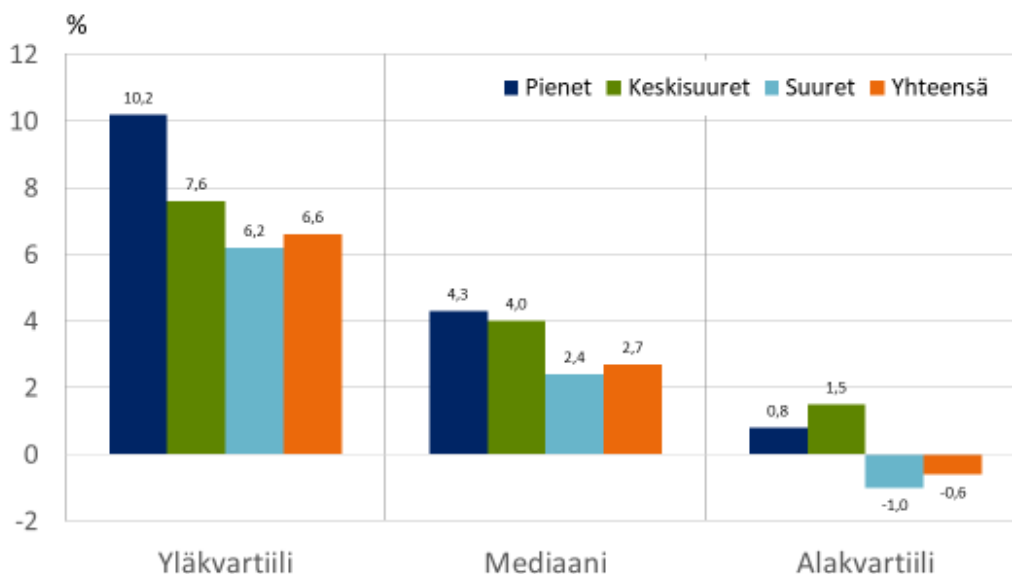


Lähde: RT

Rakennusteollisuus RT

Kuva 2

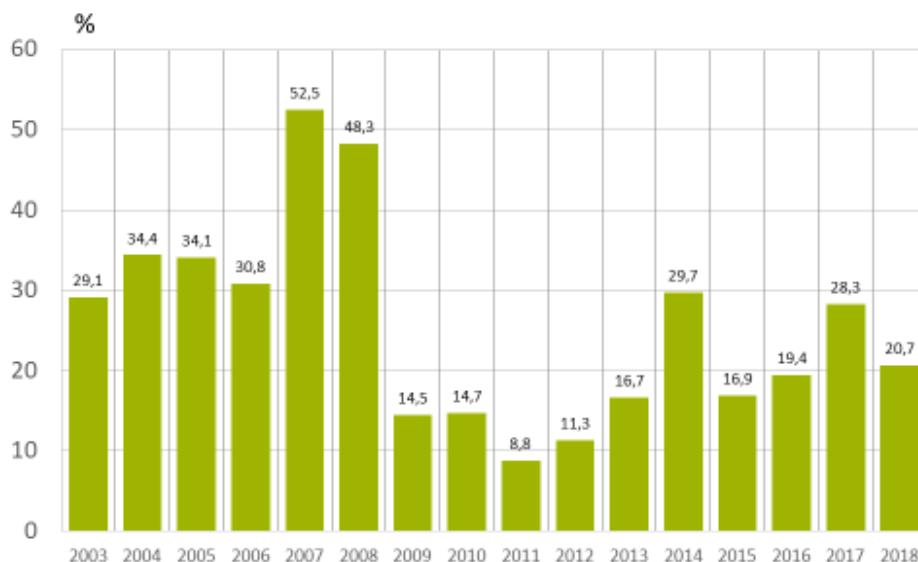
Tulos ennen satunnaisia eriä ja veroja, hajonta yrityskoon mukaan vuonna 2018



Rakennusteollisuus RT

Kuva 3

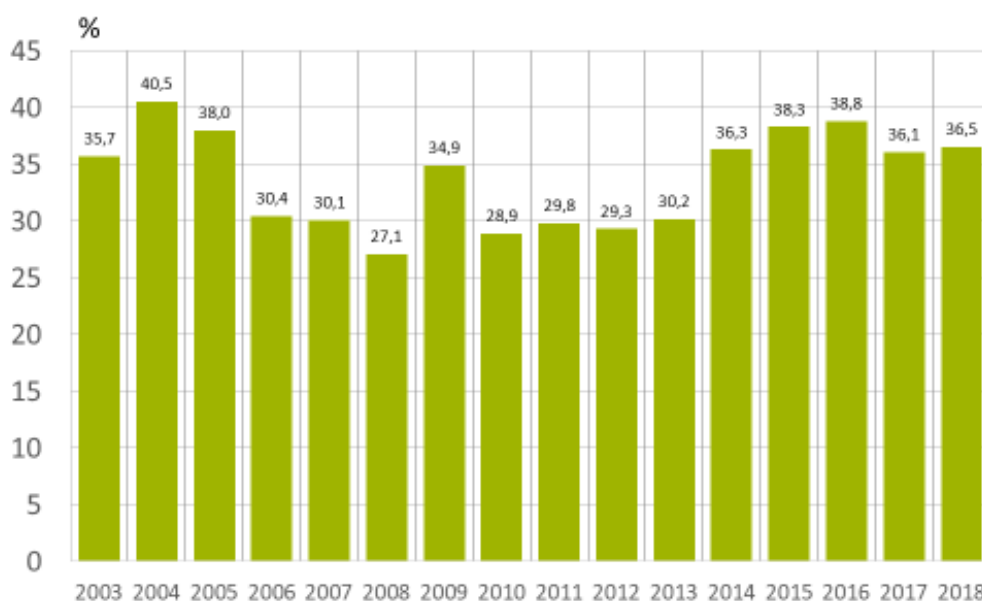
Talonrakennusyritysten sijoitetun pääoman tuottoprosentti



Rakennusteollisuus RT

Kuva 4

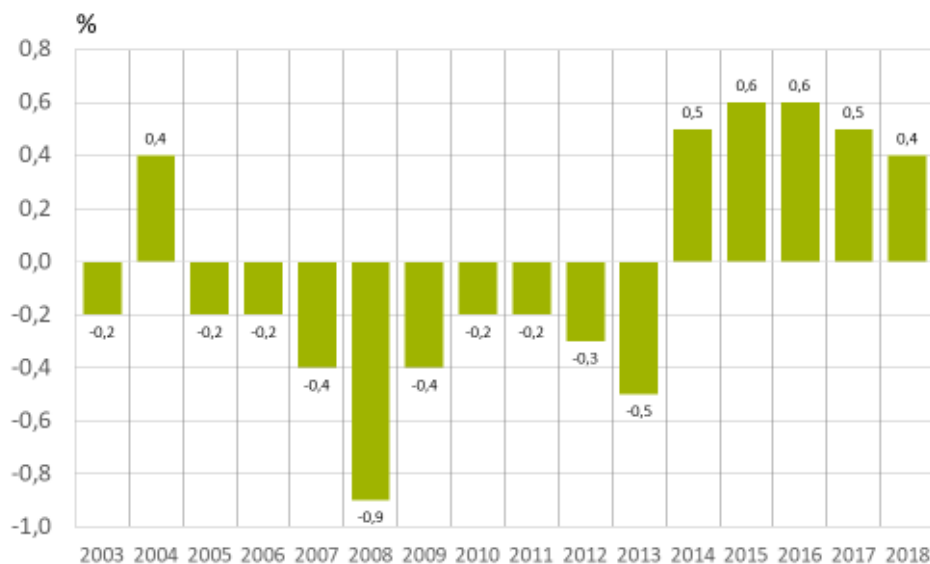
Talonrakennusyritysten omavaraisuusprosentti



Rakennusteollisuus RT

Kuva 5

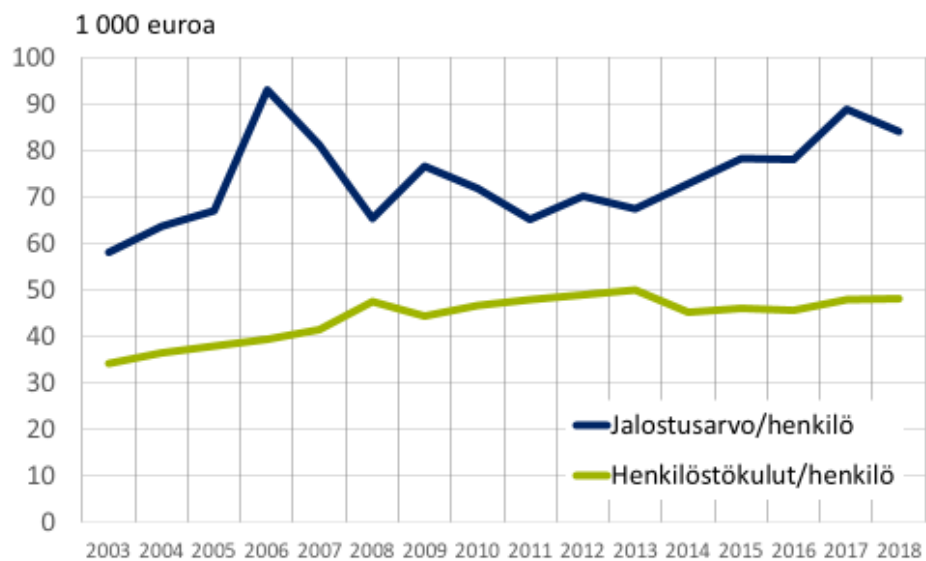
Nettorahoituskulujen osuus laskutuksesta



Rakennusteollisuus RT

Kuva 6

Jalostusarvo/henkilö ja henkilöstökulut/henkilö



Rakennusteollisuus RT

4 Mukana olevat yritykset

Yritys	Koko
Ab Vasa Byggnadsreparation - Vaasan Rakennuskorjaus Oy	K
AK-raudoitus Oy	P
Apsilon Oy	P
Are Oy	S
Arkta Rakennus Oy	K
Asennuspalvelu Huuhka Oy	P
ASPRO OY	K
AW-Rakennus Oy	K
Bermanto Oy	K
Betoco Asunnot Oy	P
Betonirakenne Mattila Oy	P
Bonava Suomi Oy	S
Bromsa Rakennus Oy	P
Byggnads Ab Nynäs Rakennus Oy	P
Byggservice Kronqvist Ab	P
Concrete Urakointi Oy	P
Consti Julkisivut Oy	S
Consti Korjausurakointi Oy	S
Delete Finland Oy	S
EHTATYÖ OY	P
Ekonrak Oy	P
Elementit-E Oy	K
Finnish Home Constructions Oy	K
Fira Oy	S
Gles Lahti Oy	P
Gles Oy	P
Hansarak Oy	P
Hartela Etelä-Suomi Oy	S
Hartela Länsi-Suomi Oy	S
Hartela Pohjois-Suomi Oy	S
Hausia Oy	S
HENSTO Oy	P
Hento Kiinteistöt Oy	P
HI-Rakennus ja maalaus Oy	P
HML - Rakentajat Oy	P
Horn Afrik työvoimapalvelu Oy	P
HTM Yhtiöt Oy	S
Huittisten Ryhmärakentajat Oy	P
Huoltokero Oy	P
Hämeen Remonttitiimi Oy	P
Hämeenlinnan Saneeraus- ja Rakennuspalvelu Oy	P

Ideaalitalo Oy	P
Inlook Group Oy	P
Inlook Oy	S
Inlook Sisustus Oy	K
IP-Heikkilä Oy	P
J. Holopainen Oy	P
Jalon Rakentajat Oy	K
Japira-Rakennuspalvelu Oy	P
Jatke Julkisivut Oy	P
Jatke Oy	S
JM Suomi Oy	K
Joensuun HS-Kiinteistösaneeraus Oy	P
Juha Semberg Oy	P
JVR-Rakenne Oy	P
Jyrak Oy	P
Kaitaan Rakennus Oy	P
Kar.T.O Oy	P
Karirakenne Oy Rkl	P
Kas-Telineet Oy	P
KEN Rakennusosakeyhtiö	P
Kestorakennus Oy	P
Kesälahden Rakennus Oy	K
Kirvestyöt Timo Sollo Oy	P
Klaukkalan Rakennustyö Oy	P
Laatta- ja Kivirakenne Suorsa Oy	P
Laatu-JJ Rakennus Oy	P
Laatulattiat Uusimaa Oy	K
Lahden Kevyt Rakenne Oy	P
Lambertsson Oy	K
Lapin Mestariarakentajat Oy	P
Lapin Teollisuusrakennus Oy	K
Lapin Timanttisaha Oy	P
Lempäälän Rakentajat Oy	P
Levi-Rakennus Oy	P
Local Logistics Oy	P
Lohjan Laatutalot Oy	P
LPJ-Rakennus Oy	P
LTM-Rakennus Oy	P
Lujatalo Oy	S
Maalaus- ja Pinnoitustyö M. Kivistö Oy	P
Maalaus ja saneeraus Konttinen Oy	P
Mansen Timanttisaha Oy	P
Mesta Oy	K
Metritiski Oy	P
Mikmar Rakennus Oy	P
MKN-Urakointi Oy	P

MSO Rakennus Oy	P
Muurausliike Sami Vanne Oy	K
Muurilan Rakentajat Oy	P
MVR-Yhtymä Oy	K
Mårbackan Rakennusliike Oy	P
Nastarakennus Oy	K
NCC Suomi Oy	S
Nelirauditus Oy	P
NHK Rakennus Oy	K
Nousujohde Rauditus Oy	K
NSA Bolagen Ab	P
Nurkora Oy	P
NyCon Oy Ab	K
Oivatuote Oy	P
Ojares Oy	P
Ola-Talot Oy	P
Oma Rakennus Oy	K
Omrak Oy	P
OP Saneeraus ja Maalaus Oy	P
Otarak Oy	P
OVIKAS Oy	P
Oy Rakennuskultti Ab	K
Oy Rakennuspalvelu G. West Byggtjänst Ab	P
Oy Tom Knip Ab	P
Palkkiyhtymä Oy	P
Palokatkotukku Parkkinen Oy	P
Patria-Rakennus Oy	P
Peab Oy	S
Pirkanmaan PR-Tilat Oy	P
Pohjolan Purkutyö Oy	P
Porvoon Maske Oy	P
PRC Rakennus Oy	P
Projektiurakointi FI Oy	P
Puuhax Oy	P
Pöytyän Rakennus Oy	P
Rakennus- ja Huoltopalvelu J.Anttilainen Oy	P
Rakennus- ja Maalausliike Esa Raita Oy	P
Rakennus- ja Maalausliike Helkar Oy	P
Rakennus- ja suunnittelutoimisto Hämäläiset Oy	K
Rakennus JTS Oy Jyrki Suhonen	P
Rakennus Kenike Oy	P
Rakennus Oy Antti J. Ahola	K
Rakennus Oy MTM-Vaasa	P
Rakennus P. Jokelainen Oy	P
Rakennus Rauvola Oy	P
Rakennus Takalahti Oy	P

Rakennus-Hanka Oy	P
Rakennus-Jaranto Oy	P
Rakennus-Juri Oy	P
Rakennus-Järvi Oy	K
Rakennuskaari Oy	P
Rakennus-Kaseva Oy	K
Rakennus-Koskela Oy	P
Rakennus-Koskinen Oy	P
Rakennus-Kylänpää Oy	P
Rakennus-Lalla Oy	P
Rakennusliike Avikainen Oy	P
Rakennusliike Evälahti Oy	K
Rakennusliike Evälahti Uusimaa Oy	P
Rakennusliike J. Malm Oy	K
Rakennusliike J. Rajala Oy	P
Rakennusliike J. Väisänen Oy	P
Rakennusliike Joen Talo Oy	K
Rakennusliike Jusmar Oy	K
Rakennusliike K ja M Lammi Oy	P
Rakennusliike Kersavo Oy	P
Rakennusliike Kolmera Oy	P
Rakennusliike Koskialho Oy	P
Rakennusliike Laaksokunnas Oy	P
Rakennusliike Lapti Oy	S
Rakennusliike Lau-Pa Oy	P
Rakennusliike Lyytinen & Pojat Oy	P
Rakennusliike M. Kurtti Oy	P
Rakennusliike M. Ranta Oy	P
Rakennusliike Markku Haataja Oy	P
Rakennusliike Mika Peltola Oy	P
Rakennusliike Mustonen Oy	P
Rakennusliike Paavola - Ylinen Oy	P
Rakennusliike Pakkanen Oy	P
Rakennusliike Pentikäinen Oy	P
Rakennusliike PK-insinööritoimisto Oy	P
Rakennusliike Pohjonen Oy	P
Rakennusliike Purmonen Oy	P
Rakennusliike R. Lempinen Oy	P
Rakennusliike Reponen Oy	K
Rakennusliike Ruuhilehto Oy	P
Rakennusliike Seiska Oy	K
Rakennusliike Somero Oy	K
Rakennusliike Sorvoja Oy	P
Rakennusliike T. Myllyneva Oy	P
Rakennusliike Tikirak Oy	K
Rakennusliike U. Lipsanen Oy	S

Rakennusliike Utriainen Oy	P
Rakennusliike V. Mättölä Oy	P
Rakennusliike Väinö Huovinen Oy	P
Rakennuspalvelu 345 Oy	P
Rakennuspalvelu J Martti & Co Oy	K
Rakennuspalvelu Kurtti Oy	P
RAKENNUSPALVELU LINDHOLM OY	P
Rakennuspalvelu Pekka Tanskanen Oy	P
Rakennuspetäjä Oy	K
Rakennus-Pilar Oy	P
Rakennus-Salama Oy	P
Rakennus-Seppälä Oy Kärkölä	P
Rakennus-Sompio Oy	P
Rakennustaival Oy	P
Rakennustapsa Oy	P
Rakennustoimisto Eero Reijonen Oy	K
Rakennustoimisto K.Tervo Oy	K
Rakennustoimisto Lainio & Laivoranta Oy	K
Rakennustoimisto Lundén Oy	K
Rakennustoimisto Ramesta Oy	P
Rakennustoimisto Rikti Oy	P
Rakennustoimisto V.O. Mattila Oy	K
Rakennustoimisto Valiotalo Oy	P
Rakennustyö Marko Lehtonen Oy	P
Rakennustyö Salminen Oy	K
Rakennustyöt Ville Kauppi Oy	K
Rakennusurakointi S. Tikakoski Oy	K
Rakennusvirta Group Oy	P
Rakentaja M. Laukkanen Oy	P
Rakentajan Ipa Oy	P
Rakentajan Palvelu Oy Reponen	P
Rakmaster Oy	P
Ranowe Oy	P
Raudoitusliike Risto Haaki Oy	P
Raudoitusliike Tähkävuori Oy	P
Rauman rakennus kuutoset Oy	P
Rauman RS-Rakennus Oy	P
Rautalammin Rakennus Oy	P
Renevo Oy	K
Renta Telineet Oy	K
RJP Rakennus Oy	P
RKL Jouko Rantanen Oy	P
RPP Rakennus Oy	P
Salminen Mäki Yhtiöt Oy	P
Saneeraus Paajanen Oy	P
Saumapojat Oy	P

Savon Laaturakennus Oy	K
Savonlinnan Rakentajat Oy	P
Sg-Rakentajat Oy	P
Siklatilat Oy	S
Sisustus-Nummi Oy	P
Sisärakenne Kukkola Oy	P
Sisärakenne Topset Oy	P
Skanska Talonrakennus Oy	S
SR-Rakenne Oy	P
SRV Rakennus Oy	S
Star Rakennus- ja kuivauspalvelut Oy	P
STEMA, Suomen Teollisuusmaalaus Oy	P
Suomen Betonikorjaus Oy	P
Suomen betonilattiat Oy	P
Suomen Erikoissaneeraus Oy	P
Suomen Laatoituskeskus Oy	P
Suomi Teline Oy	P
T2H Pirkanmaa Oy	K
T2H Rakennus Oy	S
Teeri-Kolmio Oy	P
Tehokuivaus Oy	P
Temotek Oy	S
Temotek Palvelut Oy	K
Timantti-Eerola Oy	P
TKU-Rakennus Oy	K
Tornion Harjateräs Oy	P
TPH Teollisuuspiippujen Huolto-Saneeraus Oy	P
Treeva rakennus Oy	P
Trenox Oy	P
Turun Elementtiasennus Oy	P
Turun Kenttärakentajat Oy	P
U-H Rakennus Oy	K
Utin Rakennus Oy	P
Uudenmaan Mestari-Rakentajat Oy	S
VA-Palvelu Oy	P
Varpe Oy	P
Varte Lahti Oy	K
Varte Oy	S
WasaCon Oy	K
WasaSteel Oy	P
Veljet Mäkilä Oy	P
Westpro cc Oy	S
VIRTAIN RAKENNUSPALVELU OY	P
Visura Oy	K
VN Bygg AB - LU Rakennus Oy	P
Voivala Yhtiöt Oy	P

VRP Etelä-Suomi Oy	K
VRP Keski-Suomi Oy	K
VRP Länsi-Suomi Oy	K
Vrp Rakennuspalvelut Oy	P
YIT Kalusto Oy	K
YIT Suomi Oy	S
Yleisrakennus Heikki Winqvist Oy	P
YR-Insinöörit Oy	P
Zetes Oy	P

(P) Pienet yritykset, lv < 10 milj. €

(S) Suuret yritykset, lv 40–100 milj. €

(K) Keskisuuret yritykset, lv 10–40 milj. €

(SL) Suuret yritykset, lv > 100 milj. €

5 Tunnuslukukaavat

$$\text{Käyttökate-\%} = \frac{\text{käyttökate}}{\text{liikevaihto}} \times 100$$

$$\text{Liikevoitto(-tappio)-\%} = \frac{\text{käyttökate} - \text{poistot}}{\text{liikevaihto}} \times 100$$

$$\text{Tulos ennen satunnaisia eriä ja veroja -\% liikevaihdosta} = \frac{\text{tulos ennen satunnaisia eriä ja veroja}}{\text{liikevaihto}} \times 100$$

$$\text{Sijoitetun pääoman tuotto-\%} = \frac{\text{tulos ennen satunnaisia eriä ja veroja} + \text{rahoituskulut}}{\text{sijoitettu pääoma keskimäärin}} \times 100$$

$$\text{Nettorahoituskulut-\% laskutuksesta} = \frac{\text{rahoituksen tuotot} - \text{rahoituksen kulut}}{\text{laskutus}} \times 100$$

$$\text{Omavaraisuusaste, \%} = \frac{\text{oma pääoma} + \text{vapaaehtoiset varaukset} + \text{kertynyt poistoero}}{\text{taseen loppusumma} - \text{ennakkomaksut}} \times 100$$

Nettovarallisuus

$$= \text{pysyvät vastaavat} + \text{vaihto-omaisuus} + \text{saamiset ja rahavarat} - \text{pitkäaikainen ja lyhytaikainen vieras pääoma} - \text{pakolliset varaukset} \\ (= \text{oma pääoma} + \text{tilinpäätössiirtojen kertymä})$$

Nettovarallisuus liikevaihdosta -%

$$= \frac{\text{nettovarallisuus}}{\text{liikevaihto}} \times 100$$

Laskutus

$$= \text{liikevaihto} - \text{ennakoiden muutos}$$

Henkilökunta keskimäärin

$$= \text{henkilökunta keskimäärin vuoden aikana}$$

Henkilöstökulut/henkilö

$$= \frac{\text{henkilöstökulut yhteensä}}{\text{henkilökunta keskimäärin}} \times 100$$

Jalostusarvo/henkilö

$$= \frac{\text{liikevoitto} + \text{poistot} + \text{henkilöstökulut yhteensä}}{\text{henkilökunta keskimäärin}}$$

Jalostusarvo/henkilöstökulut

$$= \frac{\text{liikevoitto} + \text{poistot} + \text{henkilöstökulut yhteensä}}{\text{henkilöstökulut yhteensä}}$$

6 Yritystaloudelliset tunnusluvut, kaikki

6.1 Tuloslaskelma

	2015	2016	2017	2018
KANNATTAVUUS				
Käyttökate-%	5,0	5,1	5,6	4,7
Liikevoitto (-tappio) -%	4,4	4,6	4,9	4,0
Tulos ennen satunnaisia eriä ja veroja -%	2,5	3,2	4,3	3,6
Sijoitetun pääoman tuotto -%	16,9	19,4	28,3	20,7
RAHOITUS JA VAKAVARAISUUS				
Nettovarallisuus, milj. euroa	21,3	25,7	17,9	16,4
Nettovarallisuus liikevaihdosta -%	27,0	21,9	22,7	23,5
Omavaraisuusaste-%	38,3	38,8	36,1	36,5
Nettorahoituskulut (+tuotot) -% laskutuksesta	0,6	0,6	0,5	0,4
TOIMINNAN LAAJUUS JA TUOTTAVUUS				
Liikevaihto, milj. euroa	100,6	116,6	84,4	85,7
Laskutus, milj. euroa	89,1	104,4	76,1	82,3
Taseen loppusumma, milj. euroa	83,1	81,1	58,9	56,4
Henkilökunta keskimäärin, henkeä	88,2	84,3	88,2	90,7
Henkilöstökulut/henkilö, 1000 euroa	45,9	45,5	47,8	48,1
Jalostusarvo/henkilö, 1000 euroa	78,3	78,1	88,8	84,0
Jalostusarvo/henkilöstökulut	1,7	1,7	1,9	1,7

6.2 Oikaistu tuloslaskelma ja tase

	2015	2016	2017	2018
OIKAISTU TULOSLASKELMA				
	%	%	%	%
LIIKEVAIHTO	100	100	100	100
- Muuttuvat ja kiinteät kulut	-95,7	-95,0	-94,9	-94,1
KÄYTTÖKATE	4,3	5,0	5,1	5,9
- Poistot	-0,3	-0,6	-0,5	-0,5
LIIKEVOITTO/-TAPPIO	4,0	4,4	4,6	5,3
+ Rahoituksen tuotot ja -kulut	-0,8	-1,9	-1,3	-0,6
TULOS ENNEN SATUNNAISIA ERIÄ JA VEROJA	3,2	2,5	3,2	4,7
+ Satunnaiset tuotot ja kulut	-1,0	-0,7	-1,0	-1,4
- Välittömät verot	-0,7	-0,7	-0,7	-0,8
KOKONAISTULOS	1,5	1,1	1,5	2,5
+ Poistoeron vähennys/lisäys	0,0	0,0	0,0	0,0
+ Varausten vähennys/lisäys	0,0	0,0	0,0	0,0
TILIKAUDEN KIRJANPIDOLLINEN TULOS	1,4	0,9	1,4	2,4
TASE TILIKAUDEN LOPUSSA				
	%	%	%	%
VASTAAVAA				
Pysyvät vastaavat	20,5	18,3	20,5	19,1
Vaihto-omaisuus	48,4	43,1	42,4	44,0
Saamiset ja rahavarat	31,1	38,6	37,1	36,9
VASTAAVAA YHTEENSÄ	100	100	100	100
VASTATTAVAA				
Oma pääoma	32,0	35,9	35,7	33,5
Tilinpäätössiirtojen kertymä	0,0	0,0	0,1	0,1
Pakolliset varaukset	2,5	3,2	3,4	3,3
Pitkäaikainen vieras pääoma	15,4	9,9	10,0	9,7
Lyhytaikainen vieras pääoma	50,1	50,9	50,9	53,4
VASTATTAVAA YHTEENSÄ	100	100	100	100

7 Tuloslaskelma yrityskokoluokittain

(Oikaistulla liikevaihdolla painotettuja keskiarvoja)

	Pienet <10	Keskisuu- ret 10-40	Suuret >40	Yhteensä
KANNATTAVUUS				
Käyttökate-%	7,4	5,9	4,2	4,7
Liikevoitto (-tappio) -%	6,0	4,6	3,7	4,9
Tulos ennen satunnaisia eriä ja veroja -%	5,3	4,5	3,3	3,6
Sijoitetun pääoman tuotto -%	26,1	20,4	20,3	20,7
RAHOITUS JA VAKAVARAISUUS				
Nettovarallisuus, milj. euroa	1,4	3,9	51,4	16,4
Nettovarallisuus liikevaihdosta -%	39,9	19,7	20,0	23,5
Omavaraisuusaste-%	47,7	40,8	34,7	36,5
Nettorahoituskulut (+tuotot) -% laskutuksesta	0,2	0,5	0,3	0,4
TOIMINNAN LAAJUUS JA TUOTTAVUUS				
Liikevaihto, milj. euroa	3,5	19,9	256,4	85,7
Laskutus, milj. euroa	4,2	19,2	244,3	82,3
Taseen loppusumma, milj. euroa	2,8	12,1	183,5	56,4
Henkilökunta keskimäärin, henkeä	17,0	45,9	331,5	88,2
Henkilöstökulut/henkilö, 1000 euroa	49,3	57,1	58,5	48,1
Jalostusarvo/henkilö, 1000 euroa	74,8	100,4	98,7	84,0
Jalostusarvo/henkilöstökulut	1,5	1,8	1,7	1,7

8 Oikaistu tuloslaskelma ja tase yrityskokoluokittain

	Pienet <10	Keskisuu- ret 10-40	Suuret >40	Yhteensä
	%	%	%	%
OIKAISTU TULOSLASKELMA				
LIIKEVAIHTO	100	100	100	100
- Muuttuvat ja kiinteät kulut	-92,6	-94,1	-95,8	-95,3
KÄYTTÖKATE	7,4	5,9	4,2	4,7
- Poistot	-1,5	-1,3	-0,5	-0,7
LIIKEVOITTO/-TAPPIO	6,0	4,6	3,7	4,0
+ Rahoituksen tuotot ja -kulut	-0,2	-0,4	-0,7	-0,4
TULOS ENNEN SATUNNAISIA ERIÄ JA VEROJA	5,3	4,5	3,3	3,6
+ Satunnaiset tuotot ja kulut	-1,9	0,4	2,5	1,9
- Välittömät verot	1,2	1,0	0,7	0,8
KOKONAISTULOS	6,1	3,2	0,1	0,9
+ Poistoeron vähennys/lisäys	0,0	0,1	0,0	0,0
+ Varausten vähennys/lisäys	0,0	0,0	0,0	0,0
TILIKAUDEN KIRJANPIDOLLINEN TULOS	4,6	4,1	1,8	2,3
TASE TILIKAUDEN LOPUSSA				
	%	%	%	%
VASTAAVAA				
Pysyvät vastaavat	18,8	14,7	19,7	19,1
Vaihto-omaisuus	32,7	41,5	45,5	44,0
Saamiset ja rahavarat	48,5	43,8	34,8	36,9
VASTAAVAA YHTEENSÄ	100,0	100,0	100,0	100,0
VASTATTAVAA				
Oma pääoma	48,9	33,0	32,0	33,5
Tilinpäätössiirtojen kertymä	0,0	0,3	0,0	0,1
Pakolliset varaukset	0,3	0,7	4,0	3,3
Pitkäaikainen vieras pääoma	7,6	6,3	10,4	9,7
Lyhytaikainen vieras pääoma	43,2	59,7	53,6	53,4
VASTATTAVAA YHTEENSÄ	100	100	100	100

RAKENNUSTUOTETEOLLISUUDEN KANNATTAVUUSSELVITYS VUODELTA 2018

1 Selvityksen tausta ja tavoitteet

Vuoden 2018 rakennustuoteteollisuuden kannattavuusselvitys on toteutettu samaan tapaan kuin edellisvuonna. Kannattavuusselvityksen tavoitteena on seurata toimialan kannattavuutta ja tarjota aineistoa yritykselle toimialoittain sekä tuoteryhmittäin.

2 Lähdeaineisto, tuloslaskelmakaava ja tunnusluvut

2.1 Aineiston kuvaus ja kattavuus

Vuotta 2018 koskevaa kyselyä varten jäsenyritysten tilinpäätöstiedot selvitystä varten haettiin edellisvuosien tapaan Alma Talent Tietopalvelujen toimesta. Selvityksessä olevien yritysten tilikausi päättyi 1.6.2018–31.5.2019 välisenä aikana. Tiedot ovat vertailukelpoisia vuodesta 2012 alkaen.

Noin 100 RT:n tuoteteollisuusyrityksen joukosta tiedot löytyivät 81 yritykseltä. Yhteenlaskettu liikevaihto oli 2 222,4 miljoonaa euroa. Henkilökunnan yhteenlaskettu määrä selvityksessä mukana olleissa yrityksissä oli 6 239 henkeä.

Yritykset jaettiin tuoteryhmiin seuraavasti:

- Ryhmä 10 Perusmateriaaliteollisuus
- Ryhmä 20 Betoniteollisuus
- Ryhmä 30 Pientaloteollisuus

Vastaukset jakautuivat tuoteryhmittäin seuraavasti:

	Kpl	Liikevaihto milj. €
Ryhmä 10	28	703
Ryhmä 20	43	1 274
Ryhmä 30	10	246
Yhteensä	81	2 222

2.2 Tunnusluvut

Yritysten tulos on laskettu seuraavasti:

Liikevaihto

- aineet ja tarvikkeet
- palkat sivukuluineen
- muut muuttuvat ja kiinteät kulut

Käyttökate

- poistot

Liikevoitto (Tulos ennen korkoja ja veroja)

- nettorahoituskulut
- välittömät verot

Nettotulos

Tunnusluvut laskettiin tuoteryhmittäin sekä koko toimialan osalta. Erikseen laskettiin kannattavuuden, rahoituksen ja tuottavuuden tunnuslukuja seuraavasti:

Kannattavuus:

- käyttökateprosentti
- kokonaispääoman tuotto prosentti

Rahoitusasema:

- current ratio
- velat / liikevaihto
- lyhytaikainen vieras pääoma / koko vieras pääoma
- pitkäaikainen vieras pääoma / koko vieras pääoma

Tuottavuus:

- jalostusarvo / henkilö
- investoinnit / liikevaihto

Tunnuslukujen laskentakaavat on esitetty liitteessä 1.

3 Kannattavuuskyselyn tulokset

3.1 Koko aineisto

Liitteenä 2 olevaan taulukkoon 1 on kerätty kaikkien mukana olleiden yritysten yhteenlasketut tiedot vuodelta 2018. Lisäksi mukana on vertailusarake edellisen vuoden tietoihin. Yhteenlaskettu liikevaihto oli 2,22 miljardia euroa.

Aineiden ja tarvikkeiden osuus nousi edellisvuoden tasosta ja oli 49,3 prosenttia liikevaihdosta. Palkkakulut sivukuluineen laskivat edellisen vuoden 17,8 prosentista 16,7 prosenttiin. Muiden muuttuvien ja kiinteiden kulujen osuus kasvoi ollen 24,9 prosenttia liikevaihdosta vuonna 2018. Liiketoiminnan kulujen jälkeinen käyttökateprosentti nousi ja oli 9,0 prosenttia (9,1 prosenttia vuonna 2017).

Käyttöomaisuuden suunnitelman mukaiset poistot olivat 3,0 prosenttia liikevaihdosta. Liikevoitto nousi edellisvuodesta ja oli 6,0 prosenttia liikevaihdosta. Nettorahoituskulujen osuus liikevaihdosta oli keskimäärin -0,4 prosenttia vuonna 2018.

Välittömien verojen liikevaihto-osuus kasvoi hieman 1,2 prosenttiin. Nettotulos laski 0,1 prosenttiyksikköä ja oli 5,2 prosenttia liikevaihdosta.

Lyhytaikaisten varojen ja velkojen suhde, eli current ratio kasvoi aavistuksen ja oli 2,1. Velkojen suhde liikevaihtoon väheni 39,6 prosenttiin. Nettoinvestointien osuus laski edellisvuoden tasolta ollen 4,2 prosenttia liikevaihdosta vuonna 2018.

Kokonaispääoman tuotto laski hieman ja oli 9,7 prosenttia liikevaihdosta. Henkeä kohti laskettu jalostusarvo kasvoi ja oli noin 89 000 euroa. Lyhytaikaisen pääoman osuus vie-raasta pääomasta pysyi ennallaan reiluun vajaassa 69 prosentissa.

3.2 Perusmateriaaliteollisuus (ryhmä 10)

Perusmateriaaliteollisuuden pääluokassa yrityksiä oli 28 kappaletta, liikevaihdoltaan 703 miljoonaa euroa ja henkilömäärältään 1 634 henkilöä.

Aineisiin ja tarvikkeisiin kului 59,2 prosenttia liikevaihdosta, palkkoihin sivukuluineen 14,5 prosenttia ja muihin liiketoiminnan kuluihin 18,7 prosenttia. Käyttökateprosentiksi tuli näin ollen 7,6 prosenttia, joka oli kuitenkin hieman heikompi kuin edellisellä vuonna.

Poistoja tehtiin 3,7 prosenttia liikevaihdosta. Liikevoitto laski 4,4 prosentista 3,9 prosenttiin vuonna 2018. Nettorahoituskulut olivat -1,7 prosenttia. Veroja maksettiin hieman vähemmän kuin edellisellä vuonna, mutta nettotulos laski 4,9 prosenttiin.

Current ratio laski ja oli 2,0. Velkojen osuus laski vuonna 2018 ja oli nyt 48,4 prosenttia liikevaihdosta. Jalostusarvoa kertyi noin 95 200 euroa henkeä kohden, mikä oli vertailukelpoista edellisvuoden tasoa korkeampi. Investoinnit olivat 2,8 prosenttia liikevaihdosta. Pääoman tuotto laski viime vuonna tällä toimialalla 2,9 prosenttiin.

3.3 Betoniteollisuus (ryhmä 20)

Betoniteollisuuden yrityksiä selvityksessä on yhteensä 43 kappaletta. Yritysten yhteenlaskettu liikevaihto oli 1 274 miljoonaa euroa ja henkilökuntaa oli 4 143.

Aineiden ja tarvikkeiden (42,8 %), palkka- ja sivukulujen (18,9 %) ja muiden liiketoiminnan kulujen (26,8 %) jälkeen käyttökateprosentti oli 11,5 prosenttia. Tehdyt poistot olivat 3,1 prosenttia, joten liikevoitto oli 8,4 (7,6 vuonna 2017) prosenttia liikevaihdosta. Nettorahoituskuluja kertyi 0,2 prosenttia. Verojen osuus oli 1,6 prosenttia, joten nettotulos oli 6,6 prosenttia liikevaihdosta voitollinen.

Velkojen osuus laski 35,9 prosenttiin. Current ratio nousi hieman ja oli 2,0. Jalostusarvo kasvoi edellisvuodesta ollen tasolla 91 900 eurossa henkilöä kohden. Kokonaispääoman tuotto prosentti kasvoi 16,9 prosenttiin.

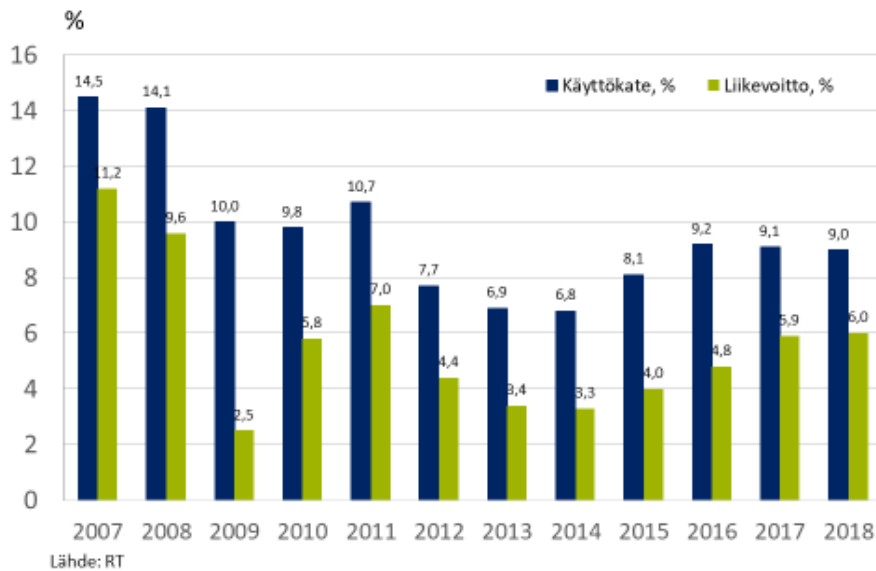
3.4 Pientaloteollisuus (ryhmä 30)

Kolmanteen pääluokkaan eli pientaloteollisuuteen yrityksiä kertyi 10 kappaletta. Liikevaihto oli 246 miljoonaa euroa ja henkilömäärä oli 462.

Aine- ja tarvikekulut (55,1 %), palkat sivukuluineen (11,8 %) ja muut liikekulut (33,0 %) jättivät käyttökatteeksi 0,1 prosenttia liikevaihdosta. Poistot olivat 0,7 prosenttiin, joten liiketulos ennen rahoitusmenoja ja veroja oli -0,6 prosenttia liikevaihdosta voitollinen. Rahoitustuotot olivat 0,1 ja verot 0,4 prosenttia liikevaihdosta, joten nettotulos oli -1,0 prosenttia liikevaihdosta tappiollinen. Velkojen määrän osuus laski ja oli nyt 31,1 prosenttia. Jalostusarvoa henkeä kohden kertyi edellisvuotta vähemmän yhteensä 45 00 euroa. Current ratio kasvoi arvoon 2,9. Kokonaispääoman tuotto heikkeni edelleen ja oli -2,2 prosenttia liikevaihdosta tappiollinen.

Kuva 1

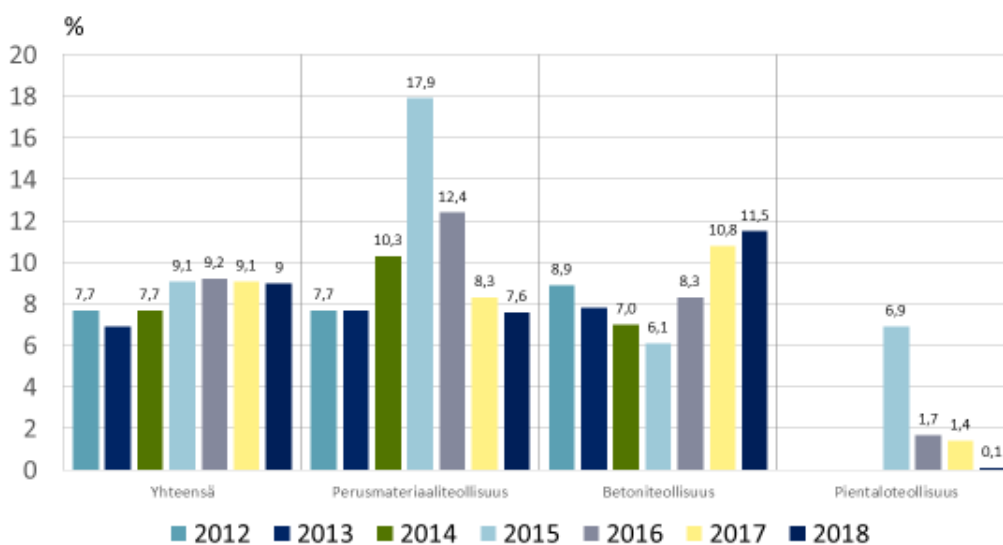
Rakennustuoteteollisuuden käyttökate ja liikevoitto



Rakennusteollisuus RT

Kuva 2

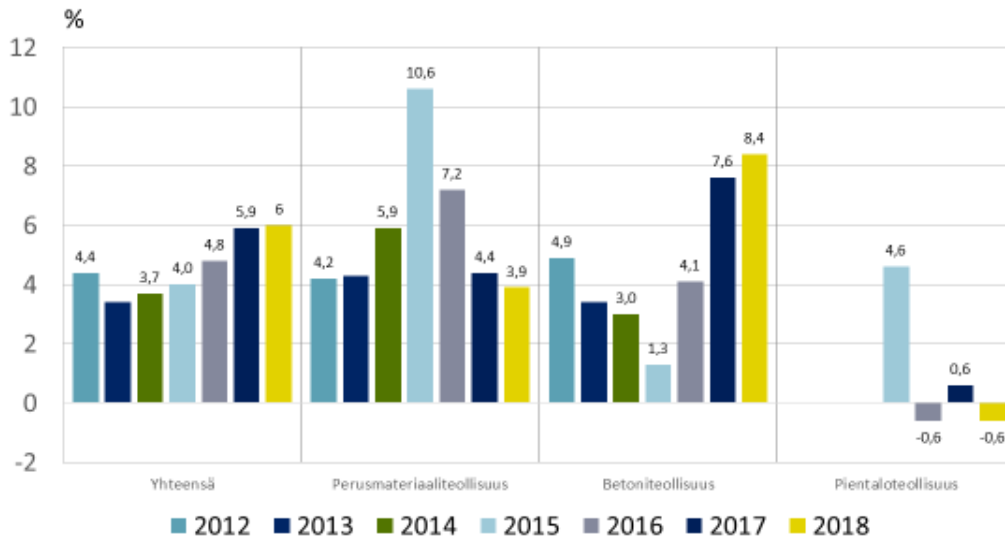
Rakennustuoteteollisuuden käyttökate, % liikevaihdosta



Rakennusteollisuus RT

Kuva 3

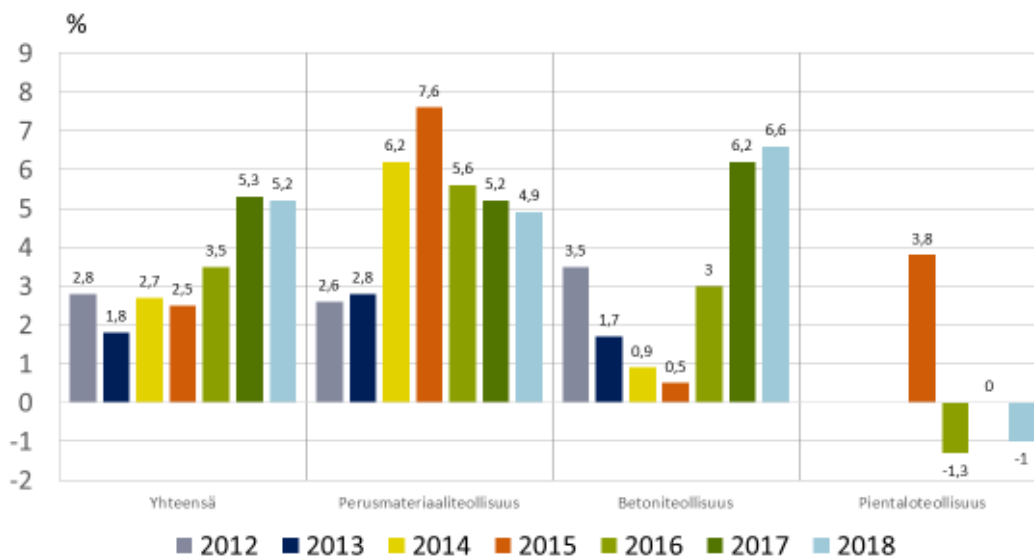
Rakennustuoteteollisuuden liikevoitto, % liikevaihdosta



Rakennusteollisuus RT

Kuva 4

Rakennustuoteteollisuuden nettotulos, % liikevaihdosta



Rakennusteollisuus RT

4 Tunnuslukujen laskentakaavat

Current ratio	$\frac{\text{rahoitusomaisuus + vaihto-omaisuus}}{\text{lyhytaikainen vieras pääoma}}$	
Velat / liikevaihto	$\frac{\text{vieras pääoma}}{\text{liikevaihto}}$	x 100 %
LVPO / VPO	$\frac{\text{lyhytaikainen vieras pääoma}}{\text{koko vieras pääoma}}$	x 100 %
Jalostusarvo / henkilö	$\frac{\text{liikevaihto – ainekäyttö}}{\text{henkilömäärä}}$	
Investoinnit LV:stä	$\frac{\text{käyttöomaisuusostot – myynnit}}{\text{liikevaihto}}$	x 100 %
Kokonaispääoman tuotto -%	$\frac{\text{tulos ennen korkoja ja veroja}}{\text{keskimääräinen koko pääoma}}$	x 100 %

5 Yritystaloudelliset tunnusluvut, kaikki yritykset

Oikaistu tuloslaskelma	2018			2017		
	milj. €	% lv:sta	Medi- aani	milj. €	% lv:sta	Medi- aani
<i>Yritysten lukumäärä</i>	81			81		
Liikevaihto	2222,4	100	100	2093,7	100	100
Aineet ja tarvikkeet	1096,5	49,3	45,9	1052,5	50,3	42,3
Palkkakulut	371,7	16,7	18,5	371,7	17,8	17,8
Muut muuttuvat ja kiinteät kulut	553,9	24,9	26,3	479,3	22,9	31,1
Käyttökate	200,2	9,0	9,3	190,2	9,1	8,8
Poistot	67,4	3,0	3,8	67,1	3,2	4,6
Liikevoitto	132,8	6,0	5,5	123,1	5,9	4,1
Rahoitustuotot ja -kulut, netto	-10,0	-0,4	0,2	-11,3	-0,5	0,1
Välittömät verot	26,5	1,2	1,8	23,5	1,1	1,6
Nettotulos	116,2	5,2	4,2	110,6	5,3	3,0
Lisätiedot						
Henkilökunnan määrä	6239			6330		
Investoinnit	107,4			106,2		
Tunnusluvut						
Current ratio	2,1			2,0		
Velat/LV	39,6			40,2		
LVPO/VPO	68,6			68,6		
PVPO/VPO	31,4			31,4		
Jalostusarvo/henkilö, 1 000€	89,0			80,2		
Investoinnit, % LV:sta	4,2			6,7		
Kokonaispääoman tuotto prosentti	9,7			9,9		

5.1 Perusmateriaaliteollisuus (ryhmä 10)

Oikaistu tuloslaskelma	2018			2017		
	milj. €	% lv:sta	Medi- aani	milj. €	% lv:sta	Medi- aani
<i>Vastausten lukumäärä</i>	28			28		
Liikevaihto	703,1	100	100	702,2	100	100
Aineet ja tarvikkeet	416,1	59,2	51,5	434,6	61,9	46,6
Palkkakulut	101,9	14,5	15,5	101,9	14,5	17,0
Muut muuttuvat ja kiinteät kulut	131,6	18,7	29,2	107,6	15,3	30,8
Käyttökate	53,5	7,6	3,9	58,1	8,3	5,7
Poistot	26,3	3,7	2,5	27,2	3,9	3,4
Liikevoitto	27,2	3,9	1,4	30,9	4,4	2,3
Rahoitustuotot ja -kulut, netto	-12,2	-1,7	0,2	-12,3	-1,7	0,2
Välittömät verot	4,7	0,7	1,8	6,2	0,9	1,3
Nettotulos	34,6	4,9	1,1	36,7	5,2	1,5
Lisätiedot						
Henkilökunnan määrä	1634			1751		
Investoinnit	35,2			38,5		
Tunnusluvut						
Current ratio	2,0			2,5		
Velat/LV	48,4			44,8		
LVPO/VPO	65,0			65,0		
PVPO/VPO	35,0			35,0		
Jalostusarvo/henkilö, 1 000€	95,2			81,1		
Investoinnit, % LV:sta	2,8			4,8		
Kokonaispääoman tuotto prosentti	2,9			3,5		

5.2 Betoniteollisuus (ryhmä 20)

Oikaistu tuloslaskelma	2018			2017		
	milj. €	% lv:sta	Medi- aani	milj. €	% lv:sta	Medi- aani
<i>Vastausten lukumäärä</i>	43			43		
Liikevaihto	1273,6	100	100	1192,8	100	100
Aineet ja tarvikkeet	545,1	42,8	40,2	524,5	44,0	42,7
Palkkakulut	240,9	18,9	19,2	240,9	20,2	21,4
Muut muuttuvat ja kiinteät kulut	341,2	26,8	29,9	298,0	25,0	23,2
Käyttökate	146,4	11,5	10,7	129,4	10,8	12,7
Poistot	39,4	3,1	2,0	38,4	3,2	3,6
Liiketulos	107,0	8,4	8,7	91,0	7,6	9,1
Rahoitustuotot ja -kulut, netto	2,0	0,2	0,1	0,8	0,1	0,2
Välittömät verot	20,8	1,6	1,8	16,4	1,4	2,3
Nettotulos	84,2	6,6	7,0	73,8	6,2	6,8
Henkilökunnan määrä	4143			4005		
Investoinnit	70,3			65,9		
Tunnusluvut						
Current ratio						
Velat/LV						
LVPO/VPO	2,0			1,9		
PVPO/VPO	35,9			39,5		
Jalostusarvo/henkilö, 1 000€	68,2			68,2		
Investoinnit, % LV:sta	31,8			31,8		
Kokonaispääoman tuotto prosentti	91,9			83,9		

5.3 Pientaloteollisuus (ryhmä 30)

Oikaistu tuloslaskelma	2018			2017		
	milj. €	% lv:sta	Medi- aani	milj. €	% lv:sta	Medi- aani
<i>Vastausten lukumäärä</i>	10			10		
Liikevaihto	245,8	100	100	198,7	100	100
Aineet ja tarvikkeet	135,4	55,1	38,0	93,4	47,0	43,2
Palkkakulut	28,9	11,8	16,2	28,9	14,6	15,8
Muut muuttuvat ja kiinteät kulut	81,1	33,0	44,7	73,6	37,1	40,8
Käyttökate	0,3	0,1	1,1	2,7	1,4	0,3
Poistot	1,7	0,7	0,1	1,5	0,8	0,5
Liiketulos	-1,4	-0,6	1,0	1,2	0,6	-0,2
Rahoitustuotot ja -kulut, netto	0,2	0,1	0,0	0,2	0,1	0,0
Välittömät verot	1,0	0,4	0,7	0,9	0,4	0,1
Nettotulos	-2,5	-1,0	0,9	0,1	0,0	-0,1
Lisätiedot						
Henkilökunnan määrä	462			574		
Investoinnit	1,9			1,7		
Tunnusluvut						
Current ratio	2,9			1,3		
Velat/LV	31,1			29,6		
LVPO/VPO	81,9			81,9		
PVPO/VPO	18,1			18,1		
Jalostusarvo/henkilö, 1 000€	45,0			53,4		
Investoinnit, % LV:sta	1,5			1,0		
Kokonaispääoman tuotto prosentti	-2,2			-1,7		