

Tekemätön työ maksaa miljardeja vuosittain

Tekemättömän työn vuosikatsaus 2014



Työkyvyttömyydestä valtavat kustannukset työnantajille ja kansantaloudelle

- ▶ Suomi on OECD:n kärkimaita sairauspoissaoloissa ja työkyvyttömyydessä. Joka vuosi 20 000 suomalaista jää ennenaikaiselle työkyvyttömyyseläkkeelle, keskimäärin 52-vuotiaana.
- ▶ Työkyvyttömyyseläkkeet maksavat yhteiskunnalle vuosittain yli 10 miljardia euroa työpanosmenetyksinä. Päälle tulevat hoitokustannukset.
- ▶ Julkisen talouden kestävyysvaje 5-10 miljardia euroa vuodessa
- ▶ Tekemättömän työn kustannukset voi olla yrityksen liikevoitosta jopa 45 %*

Työkykyjohtamisen benchmark-tutkimus 2014

- ▶ Vuosittainen tutkimushanke joka on järjestetty aiemmin kolme kertaa. Vuoden 2013 tulokset julkistettiin 15.10.2014.
- ▶ Tutkimustiedot kerätty vuosilta 2008-2013, tutkimusmenetelmänä PwC:n varmentama Terveystalo Kustannusanalyysi.
- ▶ Hankkeeseen osallistui yhteensä 71 organisaatioita. Kaiken kaikkiaan tutkimukseen osallistuneita organisaatioita on n. 160 kpl.
- ▶ Hankkeessa yhteistyössä Työterveyslaitos, Elinkeinoelämän keskusliitto EK, Suomen Ammattiliittojen Keskusjärjestö SAK sekä PwC ja Terveystalon omistuksessa oleva Hoffmannco.



SAK



Työterveyslaitos

VARMA

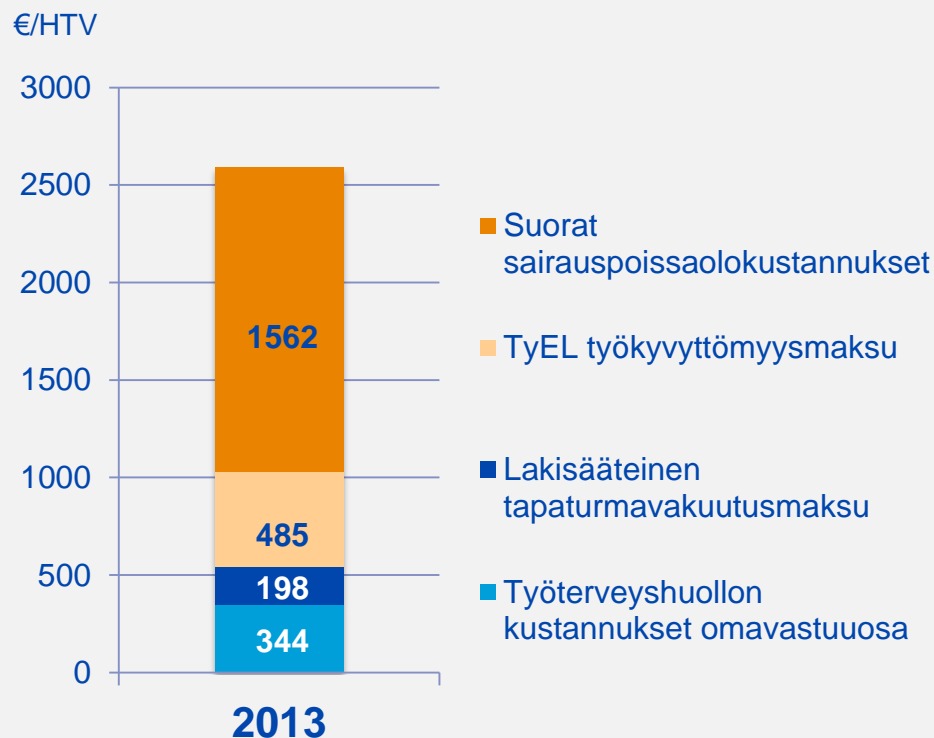


hoffmannco



Tekemättömän työn kustannukset

Vuonna 2013 kustannukset olivat keskimäärin 2 589 €/henkilötyövuosi



Tekemättömän työn kustannukset ovat summa **työnantajan maksuista** ja **suorista** kustannuksista



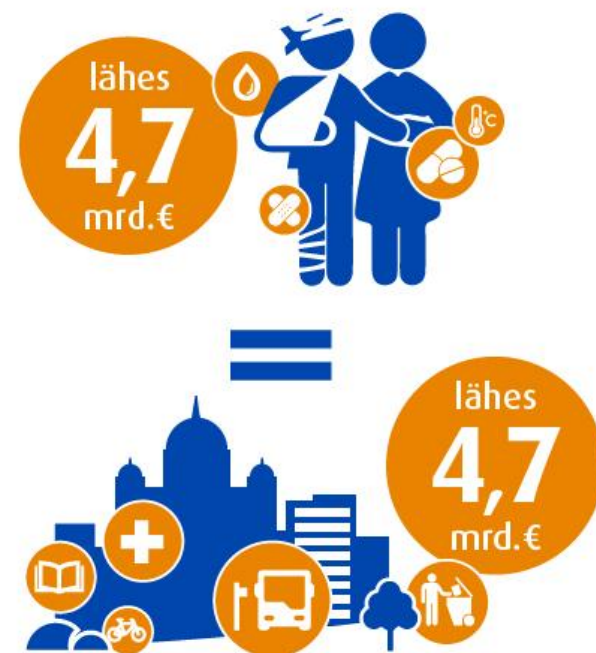
Tietolähteenä olevat ”tekemättömän työn” kustannuserät muodostavat mitattavan kokonaisuuden. Kustannuserien lakisääteisyydestä huolimatta työnantaja voi vaikuttaa niiden tasoon.

Tekemätön työ maksaa miljardeja vuosittain

- ▶ Työkyvyttömyydestä johtuvat kustannukset ovat **3–13,5 %** yrityksen palkkasummasta tai 1 400–5 400 € henkilötyövuotta kohden.
- ▶ Tutkimukseen osallistuneissa 71 yrityksessä kustannukset ovat n. **125 miljoonaa €/vuosi**
- ▶ Suhteutettuna koko Suomen yksityissektoriin, vuosikustannukset ovat n. **4,5–5 miljardia €**
- ▶ Työkykyjohtamiseen investoitu **1 lisäeuro** on parhaimmillaan **tuottanut nettona 6 euroa**
- ▶ Edelläkävijäkohderyhmän kaltaisella toiminnalla **säästöpotentiaali** koko yksityissektorilla olisi vähintään **1,3 miljardia €/vuosi**

Tekemättömän työn vuosikustannus Suomessa*

*Terveystalon Työkykyjohtamisen benchmark -tutkimus 2014.



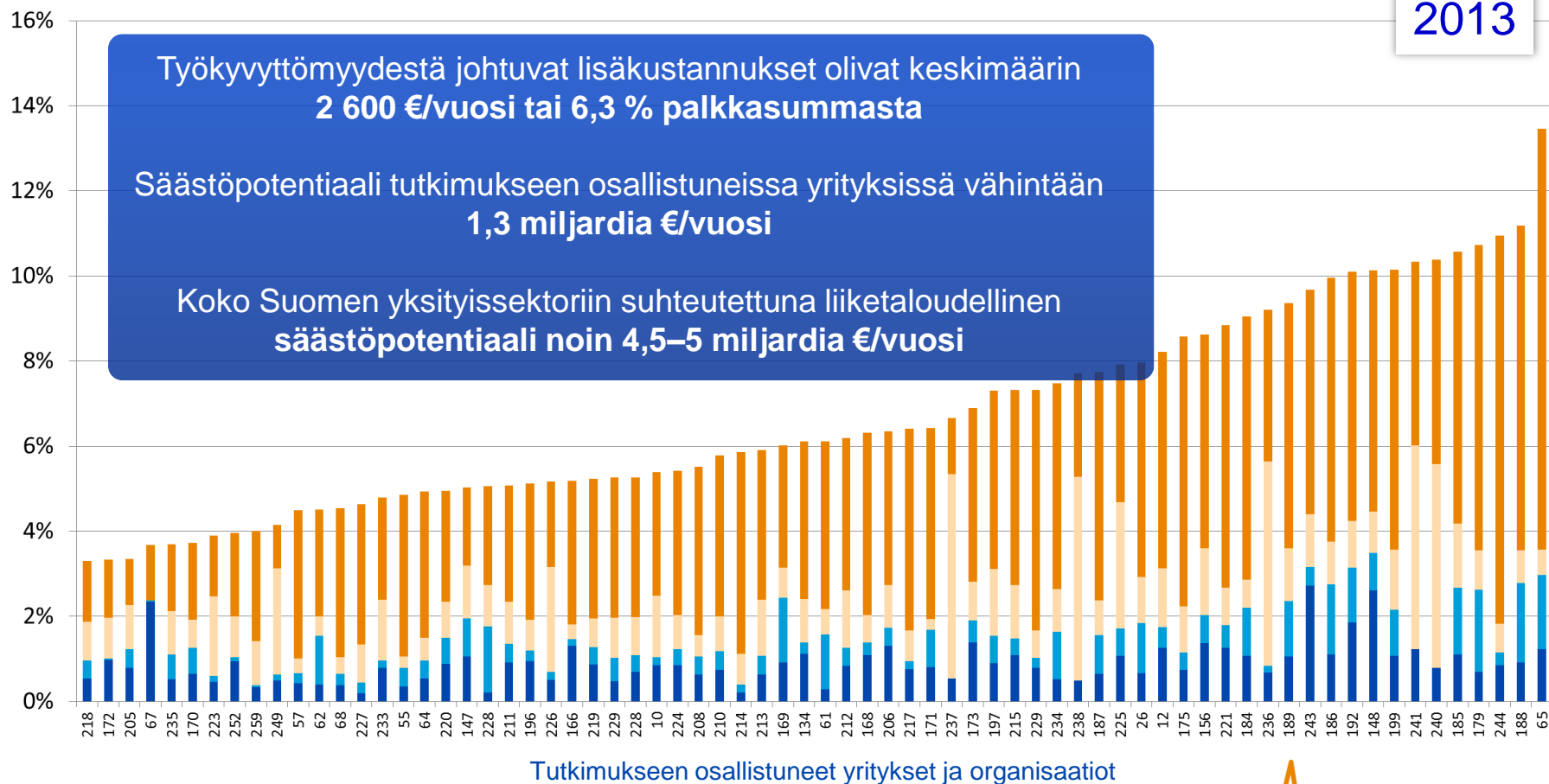
Helsingin kaupungin
talousarvio 2015

Säästöpotentiaali miljardeja vuosittain

Tekemättömän työn kustannus palkkasummasta (%)

■ Työterveys ■ Tapaturmavak ■ Työkyvyttömyysmaksu ■ Sairauspoissaolo

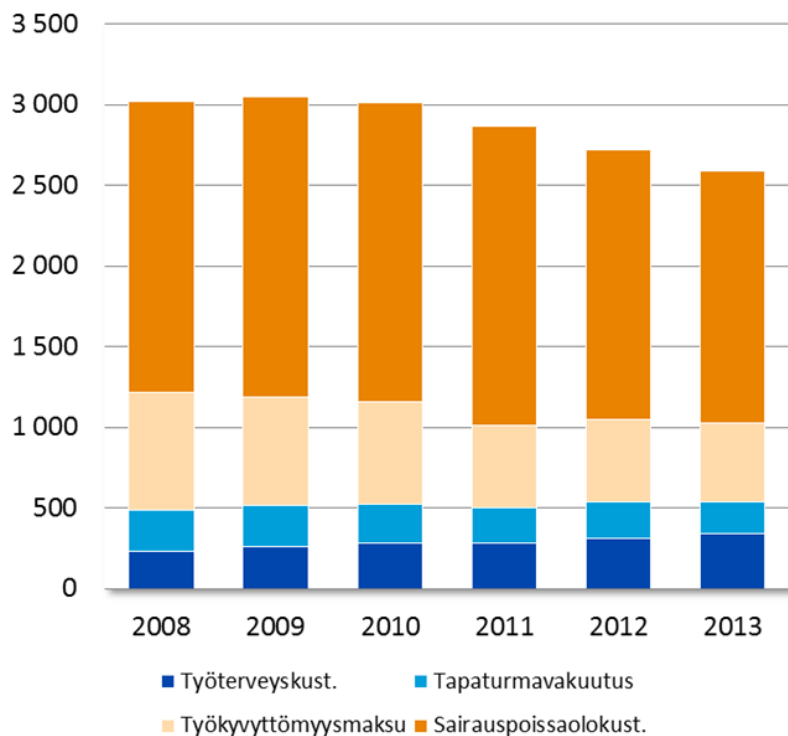
2013



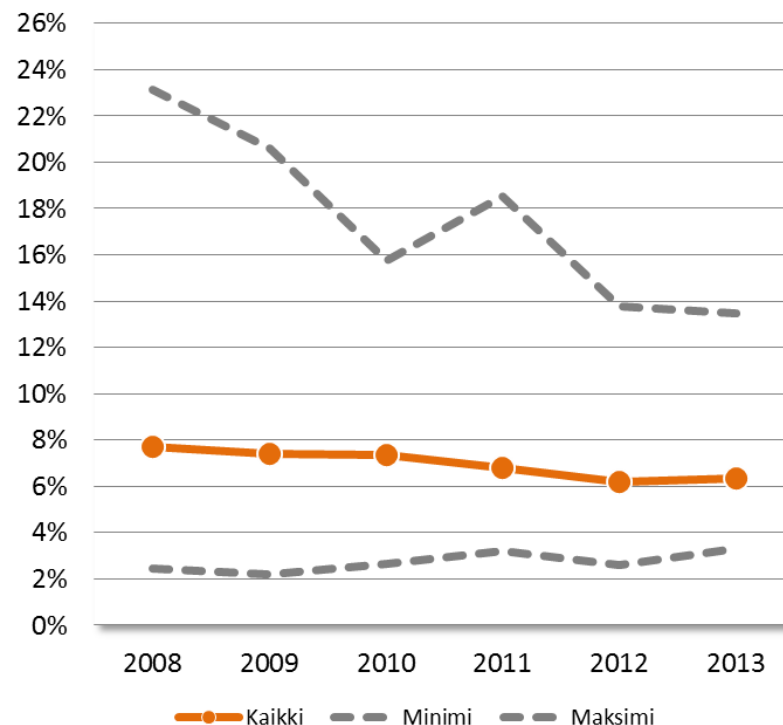
Tekemättömän työn kustannusten kehitys vuosina 2008-2013

Kustannukset laskussa vuodesta 2010 lähtien, mutta edelleen huomattavat; vuonna 2013 lähes 2 600 €/HTV

Tekemättömän työn kustannus henkilötyövuotta kohti (€/HTV)



Tekemättömän työn kustannus palkkasummaan nähden (%)



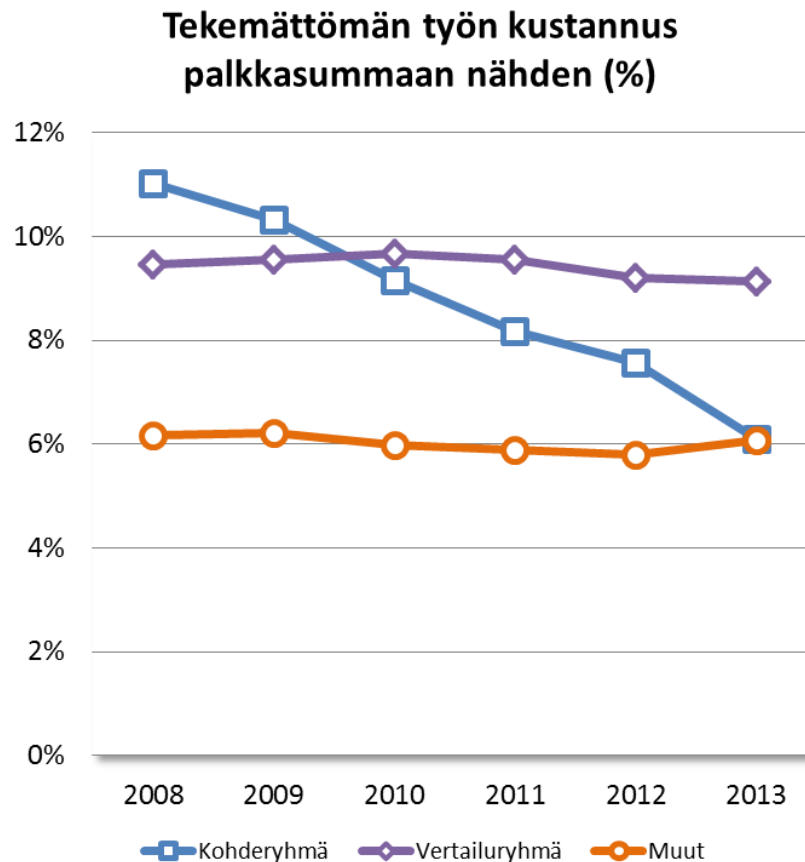
Tekemättömän työn kustannukset kääntyneet laskusuuntaan

- ▶ Työkykyjohtamiseen pitkäjänteisesti panostaneissa kohderyhmän yrityksissä saavutettu **yli 5 %-yksikön muutos tekemättömän työn kokonaiskustannuksissa.**

Kohderyhmä: 10 yritystä, joissa työkykyjohtamista on toteutettu tavoitteellisesti ja järjestelmällisesti vähintään 5 vuotta

Vertailuryhmä: Yritykset joilla sama toimiala kuten kohderyhmän yritykset (N=24)

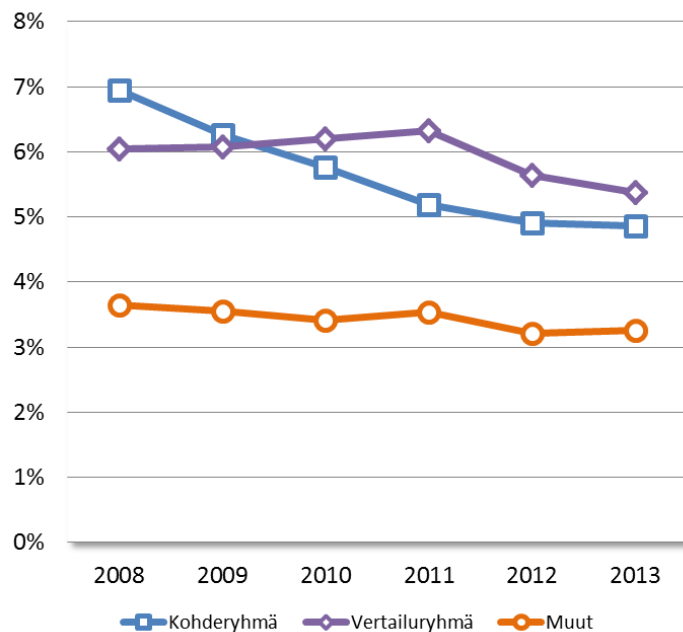
Muut: Vertailuaineiston muut organisaatiot (N=37)



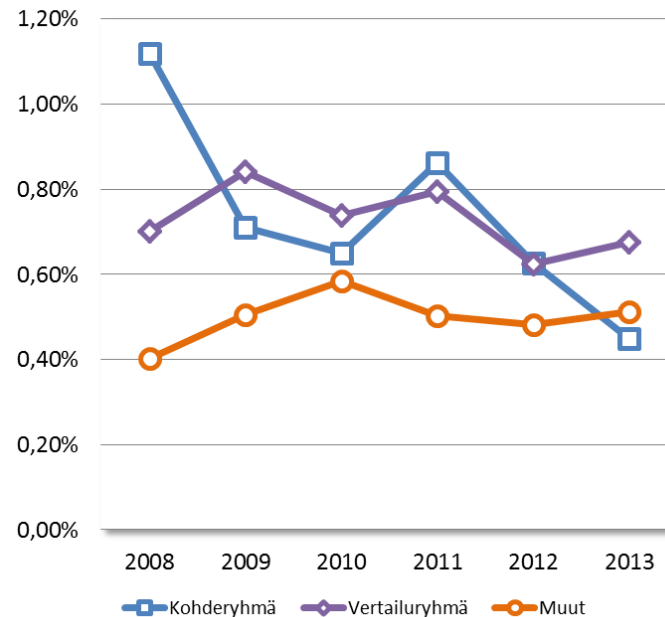
Työkyvyttömyys on mahdollista puolittaa!

- Sairaus- ja tapaturmapoissaolot* laskeneet keskimäärin 6,9%:sta 4,9%:iin. Yksittäisissä yrityksissä sairauspoissaolo-% jopa puolittunut
- Kohderyhmässä työkyvyttömyyseläkkeiden määrät ovat puolittuneet. Vertailuryhmässä työkyvyttömyydestä aiheutuva eläköityminen on ollut vain lievässä laskusuunnassa.

Sairauspoissaolo (EK)



Työkyvyttömyystapaukset henkilötyövuotta kohti (%)

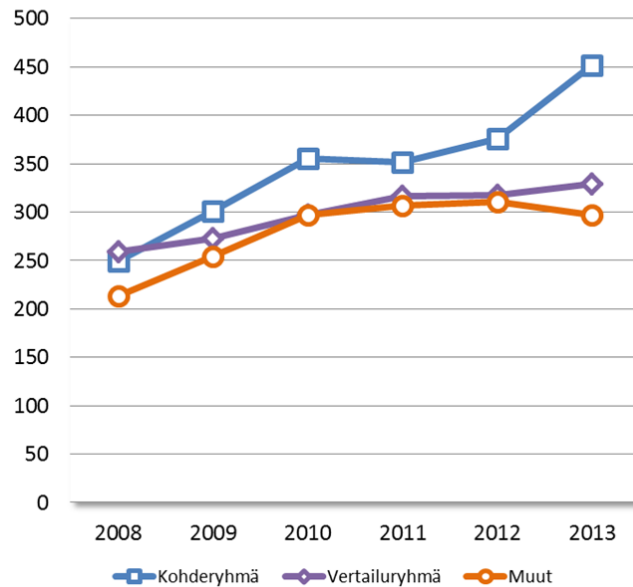


*) Laskettu EK:n mallilla: sairaus- ja tapaturmapoissaolot jaettuna teoreettisella työajalla

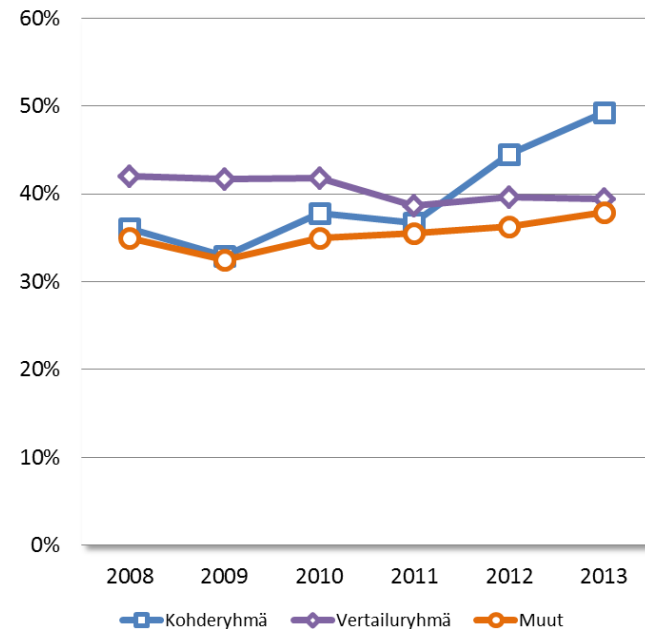
Työterveyden panostukset ja korvaukset

- ▶ Työterveyden panostukset ovat nousseet keskimäärin kaikissa organisaatioissa, kohderyhmä erottuu joukosta muita merkittävämmällä lisäpanostuksella.
- ▶ Samanaikaisesti ennaltaehkäisevän toiminnan (Kela 1) osuus toiminnasta on kohderyhmällä noussut keskimäärin lähes 15% -yksikköä

TTH kustannus (oma osuus) henkilötyövuotta kohti (€/HTV)



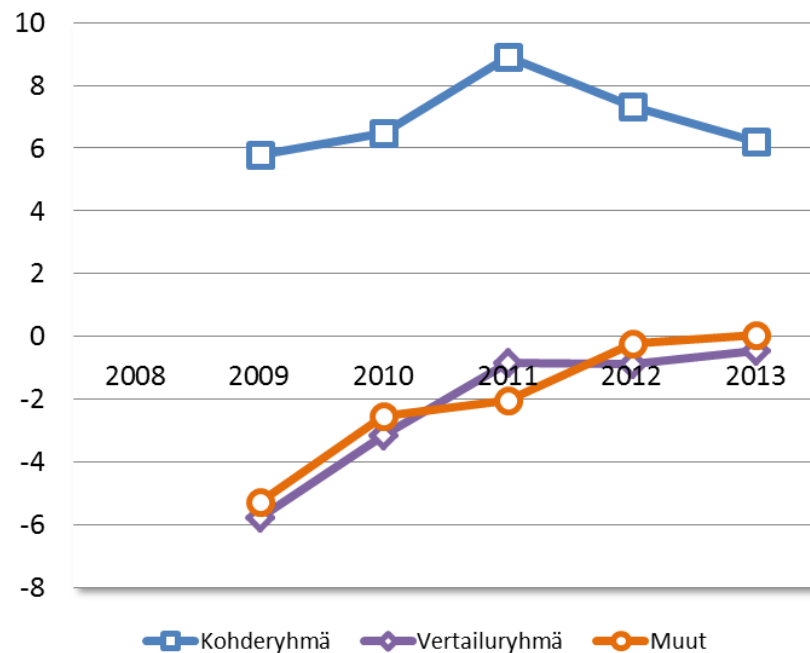
KELA 1 osuus haetusta summasta (%)



Yhden lisäeuron panostuksella saavutettu 6 euron nettotuotto

- ▶ Kohderyhmä on nostanut keskimäärin vuosittaisia panostuksia työterveyteen 250 €:sta lähes 450 €/työntekijä
- ▶ Muissa yrityksissä vastaavat panostukset olivat keskimäärin n. 310 €/työntekijä
- ▶ Yhden lisäeuron panostuksella saavutettu 6 euron nettotuotto kun muissa yrityksissä tulos on lähes nolla

Lisäpanostusten tuotto
(Kuinka monta euroa säästöä panostettu lisäeuro on tuottanut lähtövuoteen 2008 verrattuna?)



Millä tulokset on saavutettu?

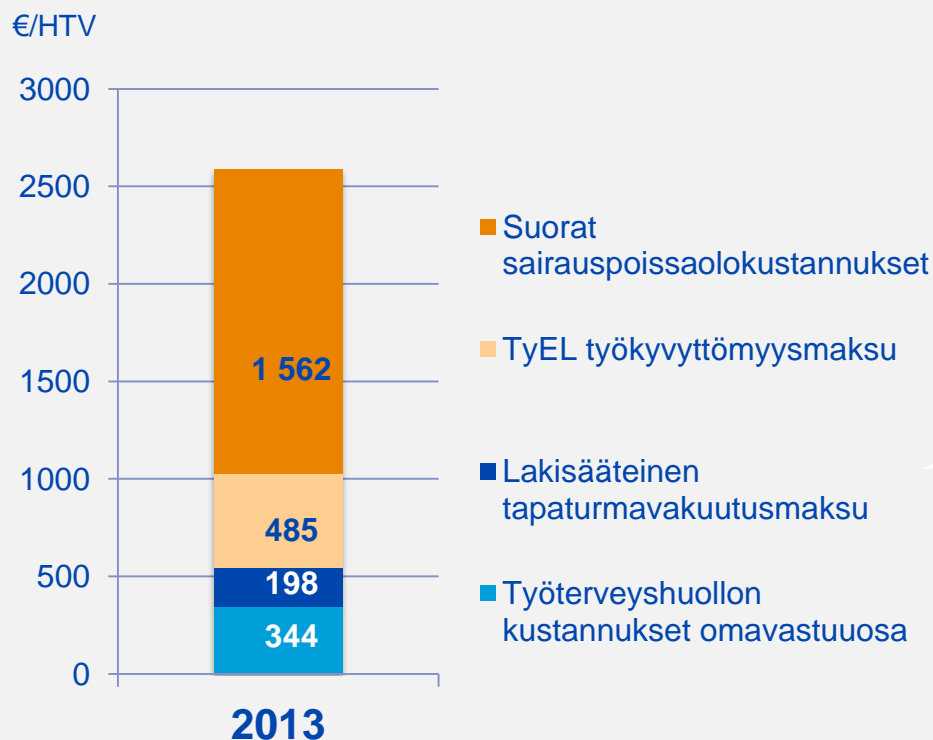
Kohderyhmän organisaatioita ja niiden työkykyjohtamista yhdistävät tekijät:

- ▶ Työkykyjohtamiselle on asetettu konkreettiset tavoitteet, joita mitataan ja seurataan systemaattisesti myös organisaation johtotasolla
- ▶ Työkykyjohtamiselle on allokoitu riittävät henkilöstöresurssit ja budjetti
- ▶ Toimintatapoja ja esimiestyötä on kehitetty pitkäjänteisesti

- ▶ Työkyvyttömyyssuhkien ja poikkeamien varhaiseen tunnistamiseen on myös valjastettu reaaliaikaisia seurantatyökaluja oikea-aikaisten toimenpiteiden käynnistämiseksi
- ▶ Kuntoutus- ja hoitotoimenpiteiden toteutumisen seuranta yhteistyöverkostossa (mm. työterveys, eläke- ja tapaturmavakuuttajat), jotta esimerkiksi mahdollisimman nopea työhönpaluu onnistuisi



Kustannuskohtaisia vaikutuselementtejä



Työnantaja

- Varhainen tuki, työhyvinvointi, hoidon nopeuttaminen

Työterveys

- Hoitoketju

Työnantaja & työterveys

- Huomionalainen työ, korvaava työ, kevennetty työ

Työeläkeyhtiö

- Ammatillinen kuntoutus

Työnantaja

- Työturvallisuus
- Työsuojelu

Vahinkovakuutus

- Riskiarviot & konsultointi

Työnantaja

- Työolosuhteet, altisteet, huomionalainen työ, esimiestyö, osaamisen kehittäminen jne.

Työterveys

- Ennaltaehkäisy, hoitoketjut

STM:n raportti 23.8.2013

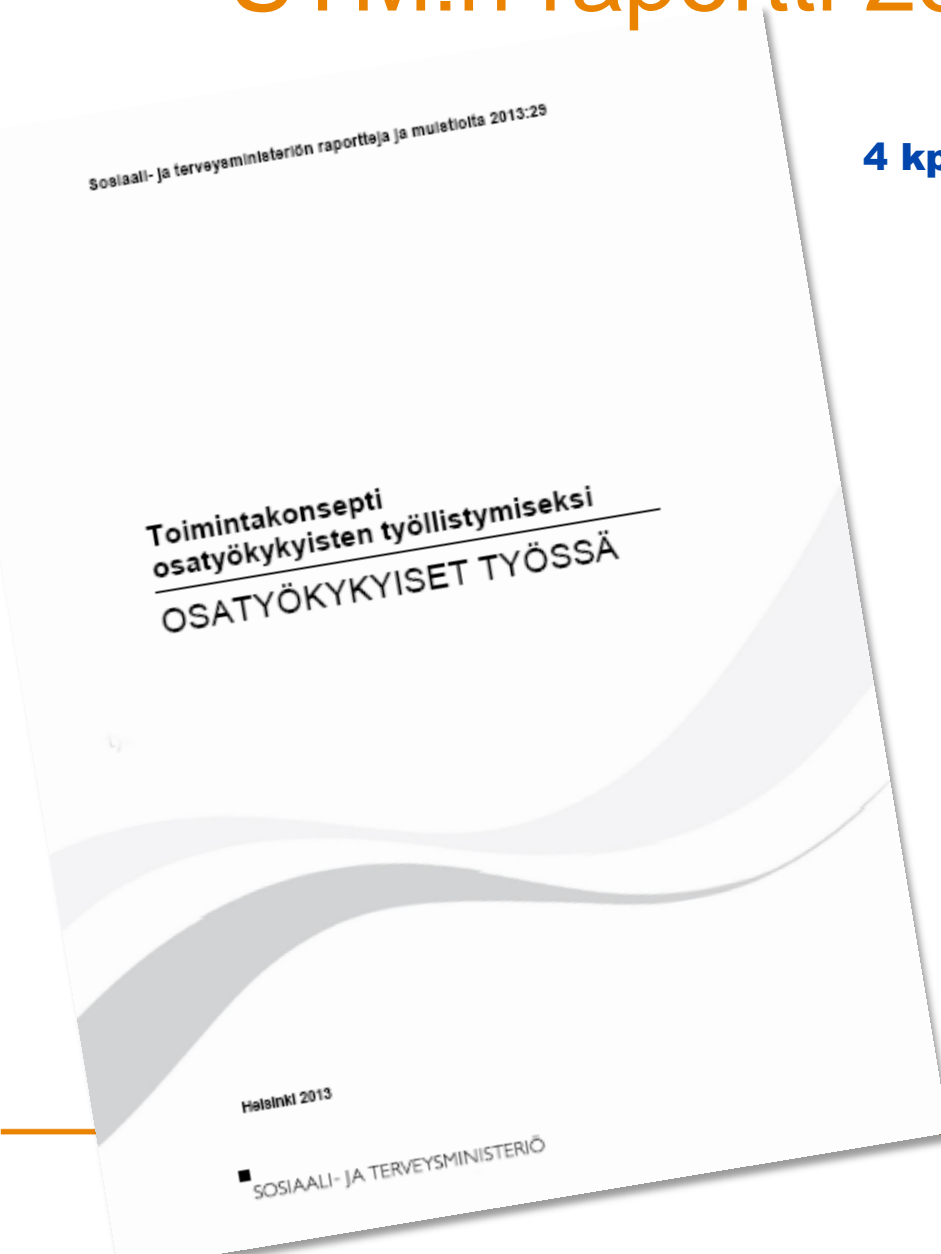
4 kpl yritysesimerkkejä hyvistä toimintatavoista

joista 2 Sirius ohjelman käyttäjiä:

Lassila & Tikanoja

STX Finland

http://www.stm.fi/julkaisut/nayta/-/_julkaisu/1861826



Työkykyjohtamisesta vaikuttava kilpailukykytekijä

- ▶ Pitkäjänteinen, tavoitteellinen ja järjestelmällinen työkykyjohtaminen tuo kustannussäästöjä ja sillä voidaan vaikuttaa merkittävästi yritysten kannattavuuteen ja kilpailukykyyn.
- ▶ Työkykyjohtamisen tuotannolliseen ja taloudelliseen merkitykseen on havahduttu vahvemmin yritysten johdossa
- ▶ Edelleen paljon kehitettävää työkykyjohtamisen tavoiteasetannassa, mittaamis- ja seurantatavoissa, yritysten ja palveluntuottajien muodostamien verkostojen toimintatavoissa ja yhteistyömalleissa
- ▶ Työvoima liikkuu julkisen ja yksityissektorin välillä – työkyky, sen johtaminen ja työkyvyttömyyden kustannusvaikutukset merkittäviä koko Suomen kilpailukyvyllä

Edelläkävijäyrityksissä saavutettu merkittäviä säästöjä tekemättömän työn suorissa kustannuksissa:

Säästöt keskimäärin
7 % / vuosi
viiden vuoden ajalla
jopa 30 %.

Työkykyjohtamiseen investoitu **yksi lisäeuro on tuottanut 6 euron nettotuoton**



KIITOS!

hanna.puhakka@terveystalo.com

Terveystalo

