

Kunnan elinvoiman ja terveen talouden aakkoset

a

Hyvä asuminen elinvoiman perustaksi

Hyvä asuminen, toimiva palveluverkko ja sujuva liikenne ovat elinvoiman perusta. Kestävä kaupungistuminen vaati pitkäjänteistä kaavoitusta ja sujuvaa sääntelyä.

b

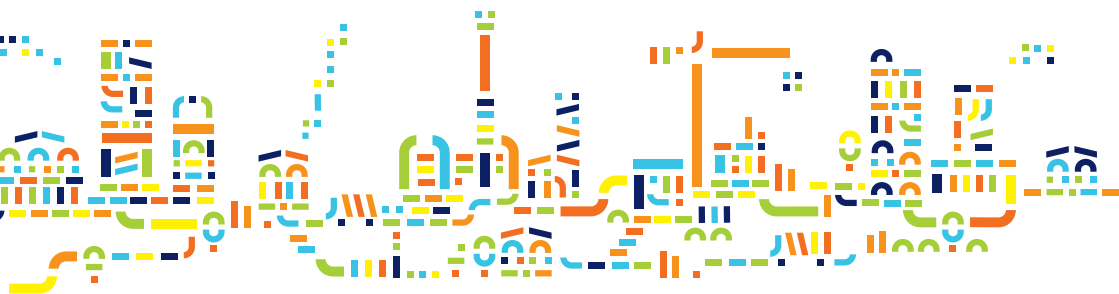
Talot terveiksi, tiet ja putket paremmiksi

Terveet rakennukset ja toimiva yhdyskuntatekniikka luovat edellytykset kuntalaisten hyvinvoinnille. Huolellinen kunnossapito sekä suunnitelmallinen korjaus- ja rakentaminen ja rahoitus pitävät korjausvelan kurissa - ja kuntatalouden tasapainossa.

c

Kumppanit kunnan tueksi

Kun talous on tiukalla, veronmaksajan euro ei kestä tyhjäkäyntiä. Fiksulla kilpailuttamisella kunta saa joustavan ja tehokkaan paikallisen kumppanin rakentamiseen ja kunnossapitoon.





a

Hyvä asuminen elinvoiman perustaksi

Hyvä asuminen, toimiva palveluverkko ja sujuva liikenne ovat elinvoiman perusta. Suunnitelmallinen maankäyttö takaa sujuvan arjen sekä kuntalaisille että yrityksille.

Kestävä kaupungistuminen vaati pitkäjänteistä kaavoitusta ja sujuvaa sääntelyä. Onnistunut asuntopolitiikka edellyttää riittävää tonttitarjontaa, joustavia kaavamääräyksiä ja kaukokatseista liikennesuunnittelua - asioita, joista jokainen kunta pääsee päättämään itse.

Asuntotarjonnan monipuolinen kasvattaminen kasvukeskuksissa tuo työtä, tuloja ja toimeliaisuutta. Se on myös paras keino vaikuttaa asumisen hintaan.

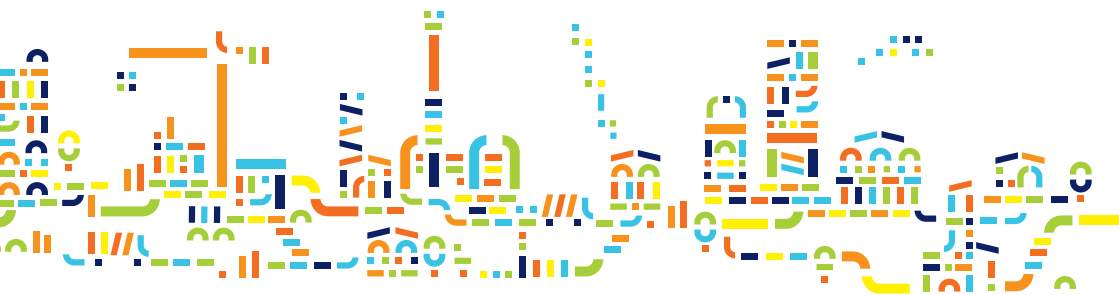


b

Talot terveiksi, tiet ja putket paremmiksi

Rakennukset ja kuntainfra ovat kuntien suurin omaisuus. Huolellinen kunnossapito ja oikea-aikainen korjausrakentaminen estää niitä muodostumasta hallitsemattomaksi menoeräksi.

Terveet rakennukset - koulut, päiväkodit ja sairaalat - ja toimiva yhdyskuntatekniikka luovat edellytykset kuntalaisten hyvinvoinnille. Liikenneverkosto on kunnan kasvun moottori, joka tuo mukanaan investointeja ja verotuloja.





Kumppanit kunnan tueksi

Kun talous on tiukalla, veronmaksajan euro ei kestä tyhjäkäyntiä. Fiksulla kilpailuttamisella kunta saa joustavan paikallisen kumppanin rakentamiseen ja kunnossapitoon.

Julkisten palveluiden tehokas tuottaminen työllistää ja luo hyvinvointia. Onnistuneesta toimintamallista paljitsevat piristynyt aluetalous ja veropalautuman kasvu. Samalla kunnan kustannukset ovat ennakoitavissa ja riskit pysyvät hallinnassa.

Kannanottoja, selvityksiä, taustatietoja ja videoita näistä teemoista löydät nettisivuiltamme

www.rakennusteollisuus.fi/kunta



Rakennettu ympäristö on kunnan kivijalka

Rakennettu ympäristö vaikuttaa suuresti elinkeinoelämän kilpailukykyyn sekä kuntalaisten terveyteen, turvallisuuteen, viihtyvyyteen ja toimeentuloon. Se on kunnan suurin omaisuuserä, ja sen osuus kansallisvarallisuudestamme on lähes kolme neljäsosaa. Rakennukset ja liikenne ovat myös avaimia vähähiiliseen kuntaan.

Kiinteistö- ja rakentamisala työllistää suoraan tai välillisesti joka viidennen suomalaisen. Rakentamiseen sijoitetusta eurosta 20–30 prosenttia kertyy veroina yhteiskunnalle.

Rakennuksistamme, väylistämme ja verkostoistamme huolehtiminen on siten kaikkien yhteinen etu.

 @RTryfi

www.rakennusteollisuus.fi/kunta



Rakennusteollisuus

